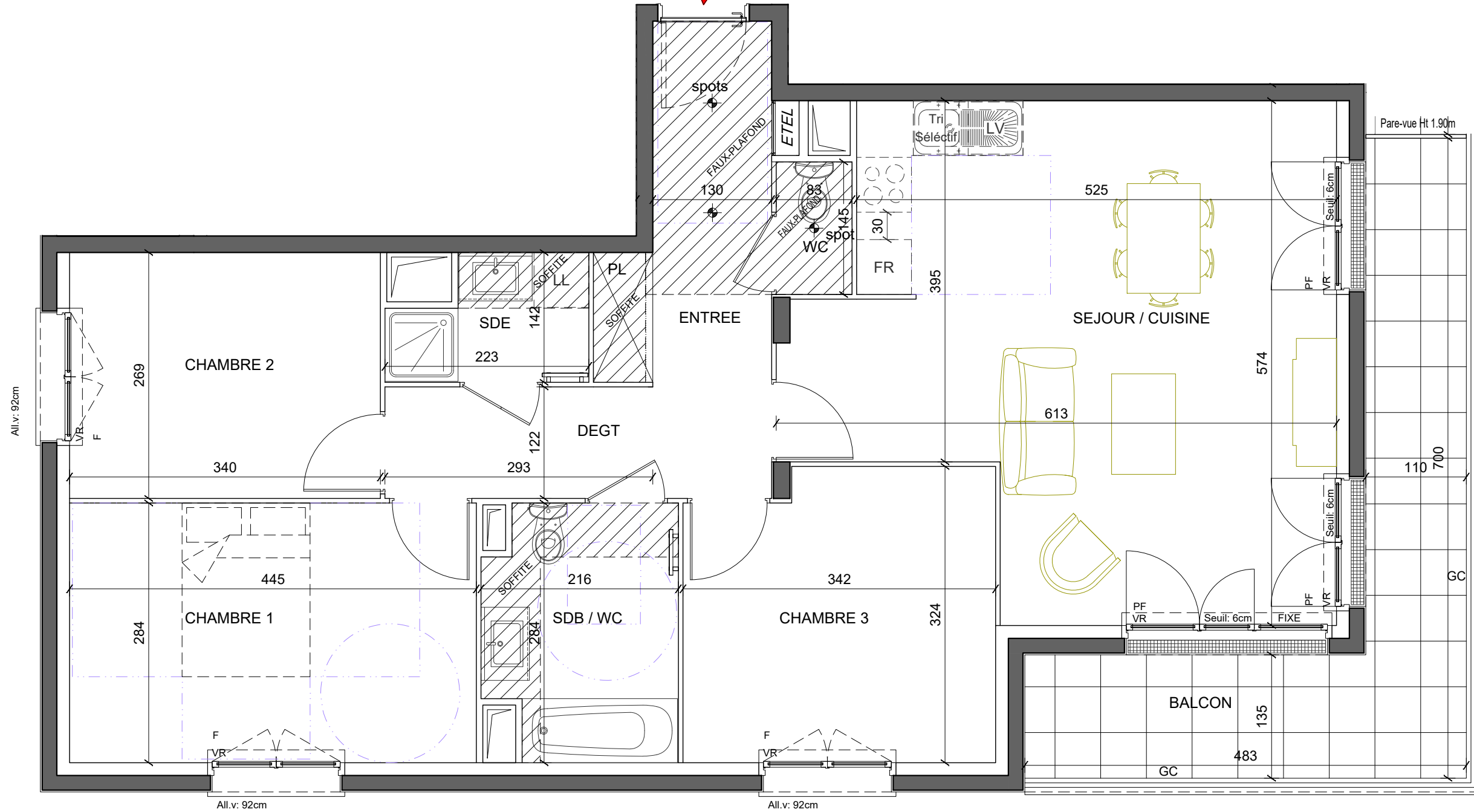




142



Résidence SISLEY

ZAC BOSSUT
 LOT 14 – Rue de la Muserolle
 95300 PONTOISE



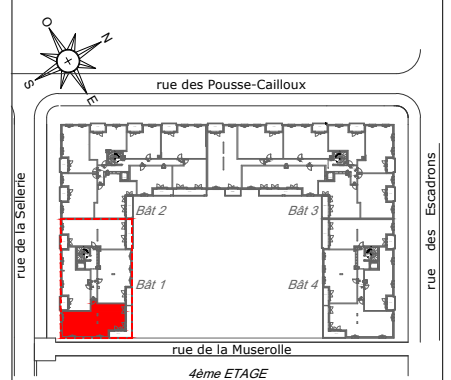
LOT n° 142
 4P 4ème Etage Bât. 1

Entrée	7.70 m ²
Séjour / Cuisine	28.80 m ²
Dégagement	3.60 m ²
Chambre 1	12.65 m ²
Chambre 2	9.15 m ²
Chambre 3	10.60 m ²
Salle de Bains / WC	5.60 m ²
Salle d'Eau	2.70 m ²
WC	1.20 m ²

SURFACE HABITABLE 82.00 m²

Balcon 12.75 m²

TOTAL PRIVATIF 94.75 m²



MAITRISE D'OUVRAGE



DATE 14 octobre 2022
 indice A

Echelle 0 1 2m

NOTA 1 : Le présent document exprime la figure et les dispositions générales de l'appartement. Des variations peuvent intervenir en fonction des nécessités administratives et techniques de la réalisation, tant en ce qui concerne les dimensions libres que l'équipement (retombées de poutre, soffites, faux-plafonds). Les côtes indiquées sont approximatives, les canalisations et interrupteurs ne sont pas représentés. S'ils figurent sur le plan, le nombre et les dimensions des corps de chauffe sont indicatifs et seront soumis à la conformité de l'étude thermique. Les quadrillages dessinés ne sont pas des calepinages. Les surfaces habitables sont conformes au décret du 23 mars 1997 (art. 4.1)
 NOTA 2 : Les hauteurs des seuils des portes-fenêtres sont comprises entre 5 et 25 cm et correspondent à une différence de hauteur maximale entre l'intérieur et l'extérieur.

SYMBOLE	DESIGNATION	FR Réfrigérateur	All.v Allège vitrée	EDEL Tableau électrique	PV Pare-vue
○	Espace libre diamètre 1.50m	☉ Cuisson	F Fenêtre	PL Placard	RP Robinet de puisage
⋯	Aire de manoeuvre	LV Lave-vaisselle	PF Porte-fenêtre	VR Volet roulant	
▨	Soffites et Faux plafonds hauteur minimale: 2m20	LL Lave-linge	GC Garde-corps	VR EI Volet roulant Elec	