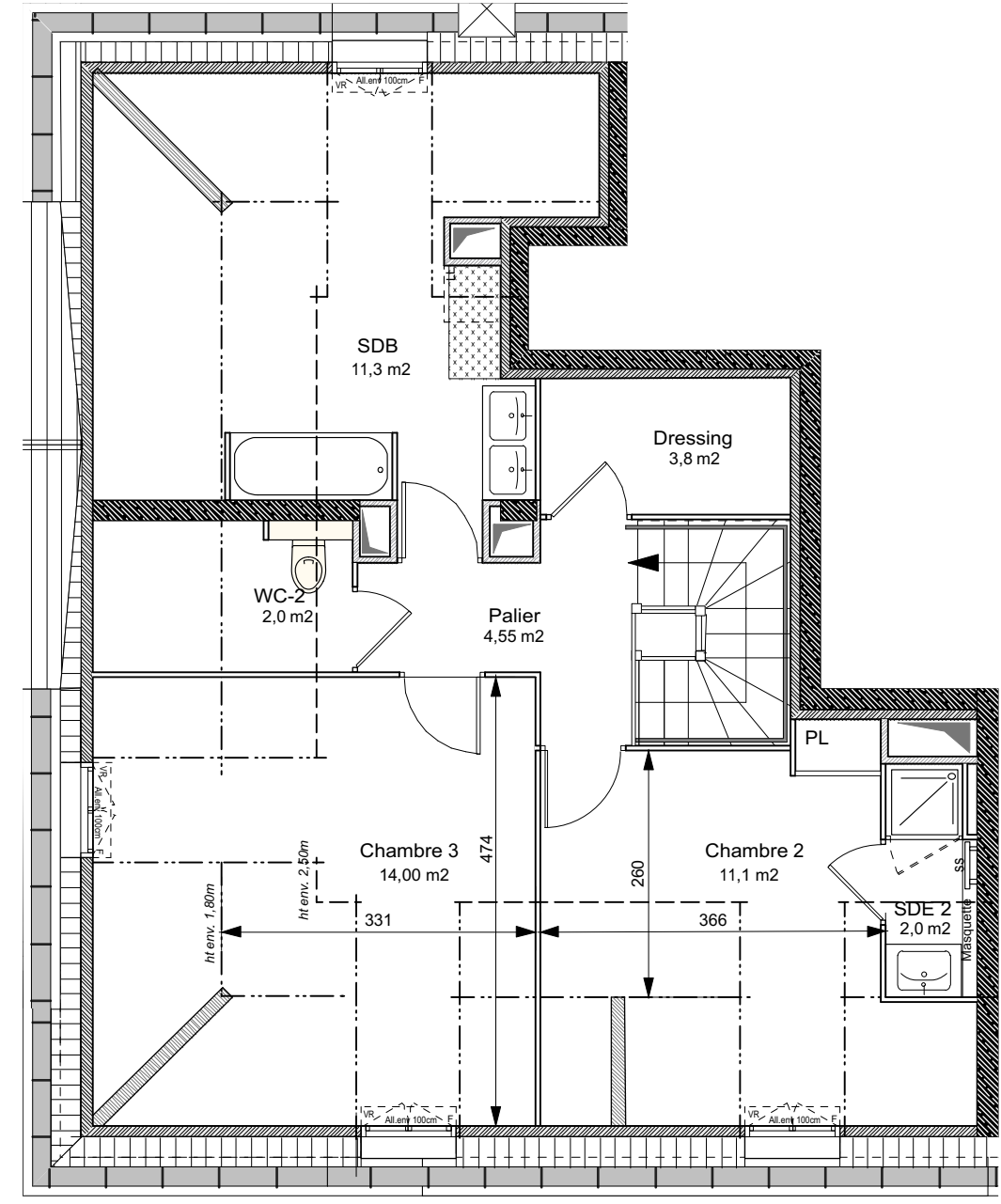
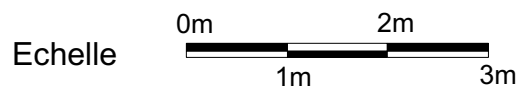


5e Etage



6e Etage



(Plans provisoires / amélioration des prestations en cours)

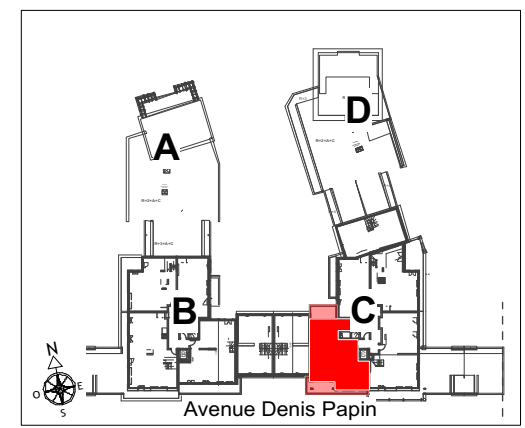
page 1/3
 NOTA 1: Le présent document exprime la figure et les dispositions générales de l'appartement. Des variations peuvent intervenir en fonction des nécessités administratives et techniques de la réalisation, tant en ce qui concerne les dimensions libres de l'équipement (retombée de poutre, soffites, faux plafonds). Les côtes indiquées sont approximatives, les canalisations et interrupteurs ne sont pas représentés. S'ils figurent sur le plan, le nombre et les dimensions des corps de chauffe sont indicatifs et seront soumis à la conformité de l'étude thermique. Les quadrillages dessinés ne sont pas des calepinages. Les surfaces habitables sont conformes au décret du 23 mars 1997(art.4.1)
 NOTA 2: Les hauteurs des seuils des portes-fenêtres sont comprises entre 5 et 25 cm et correspondent à une différence de hauteur maximale entre l'intérieur et l'extérieur.

SYMBOLE	DESIGNATION	M.V.MC Moteur VMC	R Réfrigérateur	All.v Allège vitrée	TE Tableau électrique	VB Volet battant
	Espace libre diamètre 1,50m		C Cuisson	F Fenêtre	PL Placard	VC Volet coulissant
	Aire de manoeuvre		LV Lave-vaisselle	PF Porte-fenêtre	EP Eau pluviale	VR Volet roulant
	Soffites et Faux-plafonds hauteur minimale: 2m20		LL Lave-linge	GC Garde-corps	RP Robinet de puisage	ST Store occultant

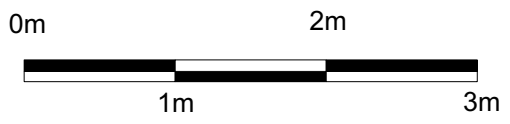
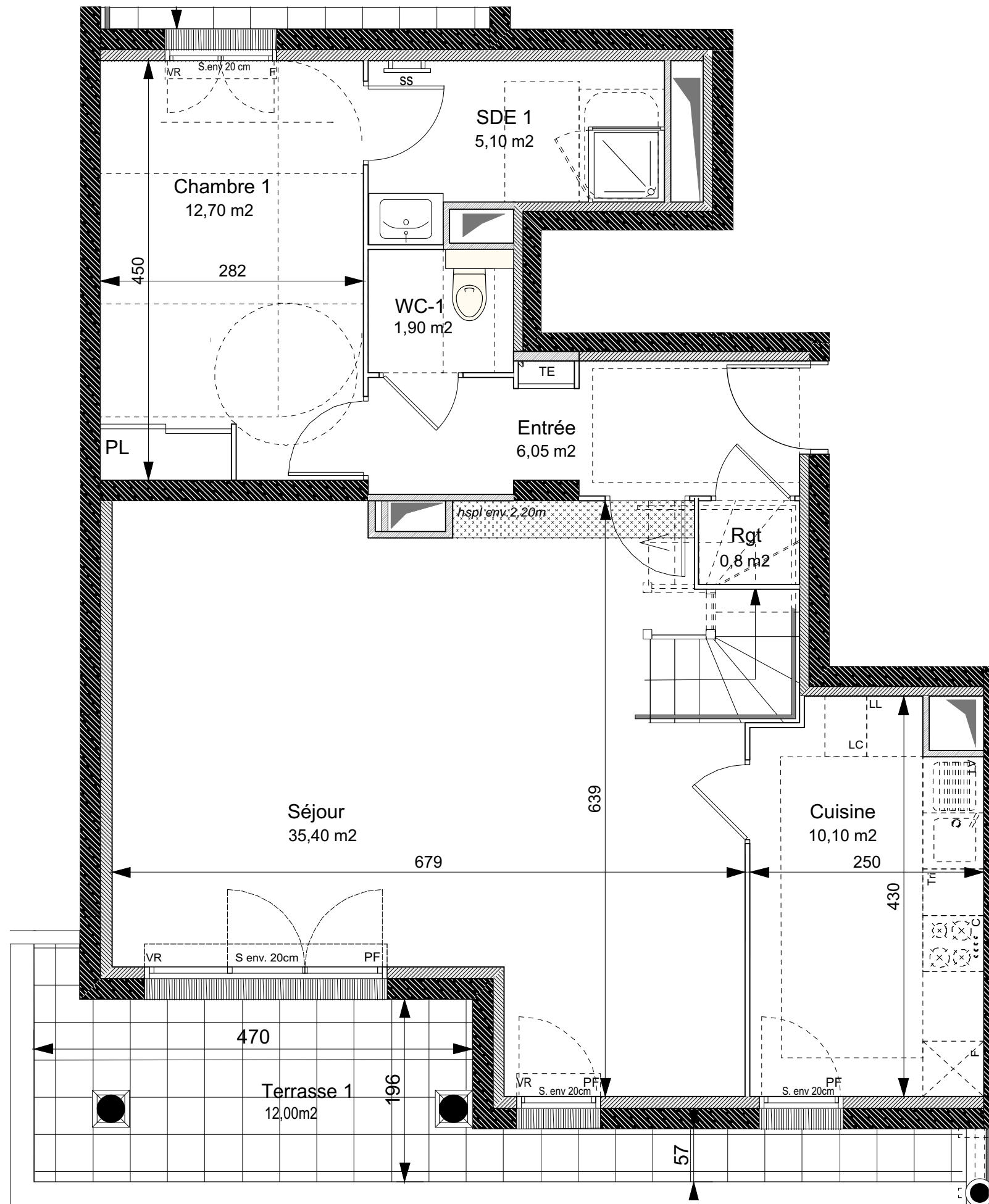
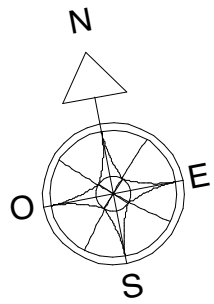


LOT N°5 C54

5 Pièces	5 Etage	Bâtiment C
Entrée		6,05 m ²
Séjour		35,40 m ²
Cuisine		10,10 m ²
Chambre 1		12,70 m ²
Chambre 2		11,10 m ²
Chambre 3		14,00 m ²
Dressing		3,80 m ²
Salle de bains		11,30 m ²
Salle d'eau 1		5,10 m ²
Salle d'eau 2		2,00 m ²
WC 1		1,90 m ²
WC 2		2,00 m ²
Palier		4,55 m ²
Rangement		0,80 m ²
SURFACE TOTALE HABITABLE		120,80 m²
Terrasse 1		12,00 m ²
Terrasse 2		8,20 m ²
TOTAL PRIVATIF		141,00 m²



DATE	indice
21 MARS 2022	ind) A

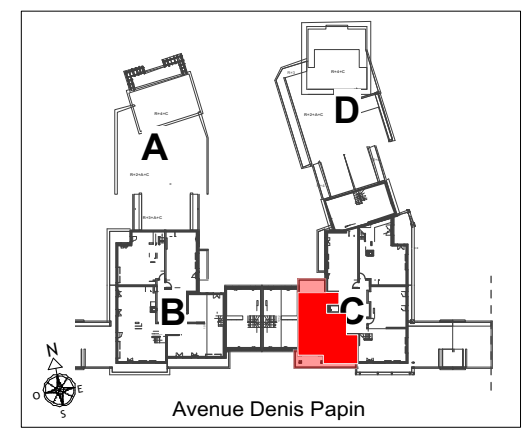


Echelle

(Plans provisoires / amélioration des prestations en cours)



LOT N°5 C54		
5 Pièces	5 Etage	Bâtiment C
Entrée	6,05 m ²	
Séjour	35,40 m ²	
Cuisine	10,10 m ²	
Chambre 1	12,70 m ²	
Chambre 2	11,10 m ²	
Chambre 3	14,00 m ²	
Dressing	3,80 m ²	
Salle de bains	11,30 m ²	
Salle d'eau 1	5,10 m ²	
Salle d'eau 2	2,00 m ²	
WC 1	1,90 m ²	
WC 2	2,00 m ²	
Palier	4,55 m ²	
Rangement	0,80 m ²	
SURFACE TOTALE HABITABLE	120,80 m²	
Terrasse 1	12,00 m ²	
Terrasse 2	8,20 m ²	
TOTAL PRIVATIF	141,00 m²	



MAITRISE D'OUVRAGES	
	CITYLIFE 15 avenue de Ségur 75007 Paris
	INTERCONSTRUCTION 28 rue Escudier, 92100 Boulogne-Billancourt

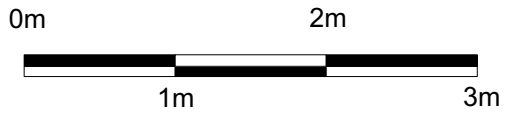
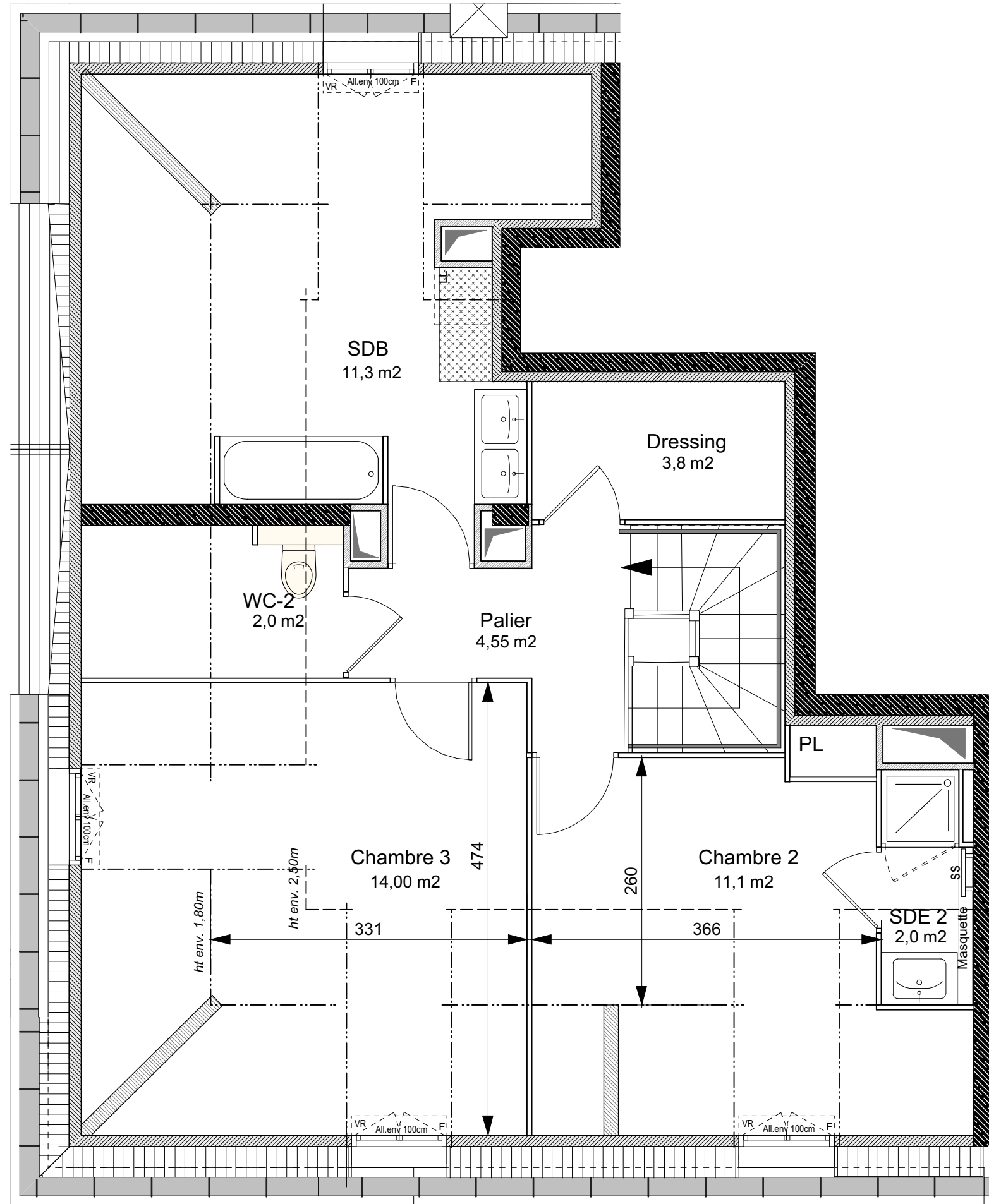
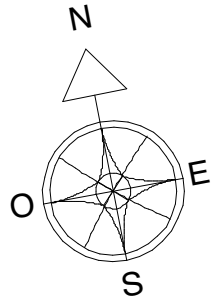
page 2/3

NOTA 1: Le présent document exprime la figure et les dispositions générales de l'appartement. Des variations peuvent intervenir en fonction des nécessités administratives et techniques de la réalisation, tant en ce qui concerne les dimensions libres de l'équipement (retombée de poutre, soffites, faux plafonds). Les côtes indiquées sont approximatives, les canalisations et interrupteurs ne sont pas représentés. S'ils figurent sur le plan, le nombre et les dimensions des corps de chauffe sont indicatifs et seront soumis à la conformité de l'étude thermique. Les quadrillages dessinés ne sont pas des calepinages. Les surfaces habitables sont conformes au décret du 23 mars 1997(art.4.1)

NOTA 2: Les hauteurs des seuils des portes-fenêtres sont comprises entre 5 et 25 cm et correspondent à une différence de hauteur maximale entre l'intérieur et l'extérieur.

SYMBOLE	DESIGNATION	M.VMC Moteur VMC	R Réfrigérateur	All.v Allège vitrée	TE Tableau électrique	VB Volet battant
	Espace libre diamètre 1,50m		C Cuisson	F Fenêtre	PL Placard	VC Volet coulissant
	Aire de manoeuvre		LV Lave-vaisselle	PF Porte-fenêtre	EP Eau pluviale	VR Volet roulant
	Soffites et Faux-plafonds hauteur minimale: 2m20		LL Lave-linge	GC Garde-corps	RP Robinet de puisage	ST Store occultant

DATE	indice
21 MARS 2022	ind) A



Echelle

(Plans provisoires / amélioration des prestations en cours)

page 3/3

NOTA 1: Le présent document exprime la figure et les dispositions générales de l'appartement. Des variations peuvent intervenir en fonction des nécessités administratives et techniques de la réalisation, tant en ce qui concerne les dimensions libres de l'équipement (retombées de poutre, soffites, faux plafonds). Les côtes indiquées sont approximatives, les canalisations et interrupteurs ne sont pas représentés. S'ils figurent sur le plan, le nombre et les dimensions des corps de chauffe sont indicatifs et seront soumis à la conformité de l'étude thermique. Les quadrillages dessinés ne sont pas des calepinages. Les surfaces habitables sont conformes au décret du 23 mars 1997(art.4.1)
 NOTA 2: Les hauteurs des seuils des portes-fenêtres sont comprises entre 5 et 25 cm et correspondent à une différence de hauteur maximale entre l'intérieur et l'extérieur.

SYMBOLE	DESIGNATION	M.VMC Moteur VMC	R Réfrigérateur	All.v Allège vitrée	TE Tableau électrique	VB Volet battant
	Espace libre diamètre 1,50m		C Cuisson	F Fenêtre	PL Placard	VC Volet coulissant
	Aire de manoeuvre		LV Lave-vaisselle	PF Porte-fenêtre	EP Eau pluviale	VR Volet roulant
	Soffites et Faux-plafonds hauteur minimale: 2m20		LL Lave-linge	GC Garde-corps	RP Robinet de puisage	ST Store occultant

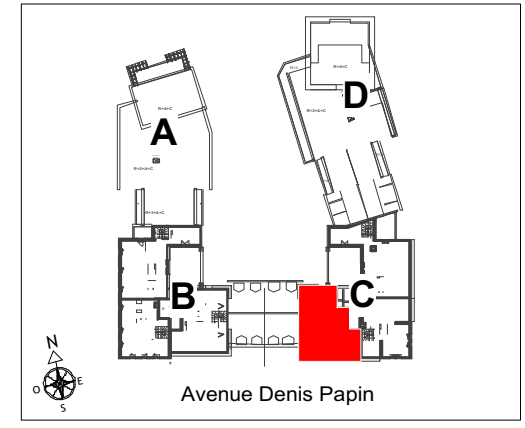
NOUVELLE VAGUE
Le Plessis-Robinson

Avenue Denis Papin
92350 Le Plessis-Robinson



LOT N°5 C54

5 Pièces	5 Etage	Bâtiment C
Entrée		6,05 m2
Séjour		35,40 m2
Cuisine		10,10 m2
Chambre 1		12,70 m2
Chambre 2		11,10 m2
Chambre 3		14,00 m2
Dressing		3,80 m2
Salle de bains		11,30 m2
Salle d'eau 1		5,10 m2
Salle d'eau 2		2,00 m2
WC 1		1,90 m2
WC 2		2,00 m2
Palier		4,55 m2
Rangement		0,80 m2
SURFACE TOTALE HABITABLE		120,80 m2
Terrasse 1		12,00 m2
Terrasse 2		8,20 m2
TOTAL PRIVATIF		141,00 m2



MAITRISE D'OUVRAGES

CITYLIFE
15 avenue de Ségur
75007 Paris

inter construction
28 rue Escudier, 92100
Boulogne-Billancourt

DATE	indice
21 MARS 2022	ind) A