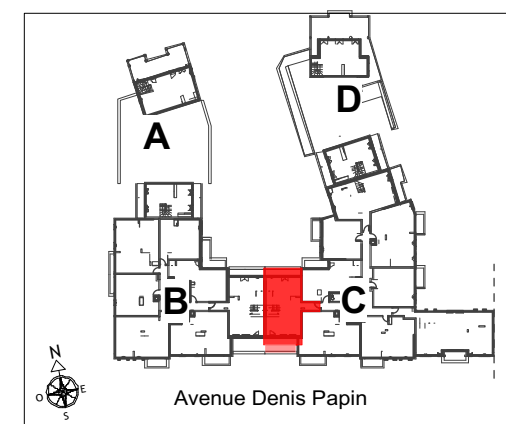


| LOT N°5 C48                     |                             |
|---------------------------------|-----------------------------|
| 4 Pièces                        | Bâtiment C                  |
| Entrée                          | 3,90 m <sup>2</sup>         |
| Séjour                          | 22,90 m <sup>2</sup>        |
| cuisine                         | 7,00 m <sup>2</sup>         |
| Chambre 1                       | 14,20 m <sup>2</sup>        |
| Chambre 2                       | 12,20 m <sup>2</sup>        |
| Chambre 3                       | 18,40 m <sup>2</sup>        |
| Salle d'Eau                     | 4,50 m <sup>2</sup>         |
| Salle de Bain                   | 7,10 m <sup>2</sup>         |
| WC 1                            | 2,20 m <sup>2</sup>         |
| WC 2                            | 1,30 m <sup>2</sup>         |
| Pallier                         | 2,70 m <sup>2</sup>         |
| Rangement                       | 1,50 m <sup>2</sup>         |
| <b>SURFACE TOTALE HABITABLE</b> | <b>97,90 m<sup>2</sup></b>  |
| Terrasse 1                      | 11,60 m <sup>2</sup>        |
| Terrasse 2                      | 6,10 m <sup>2</sup>         |
| <b>TOTAL PRIVATIF</b>           | <b>115,60 m<sup>2</sup></b> |



**MAITRISE D'OUVRAGES**

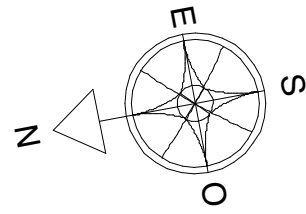
**CITYLIFE**  
15 avenue de Ségur  
75007 Paris

**inter construction**  
28 rue Escudier, 92100  
Boulogne-Billancourt

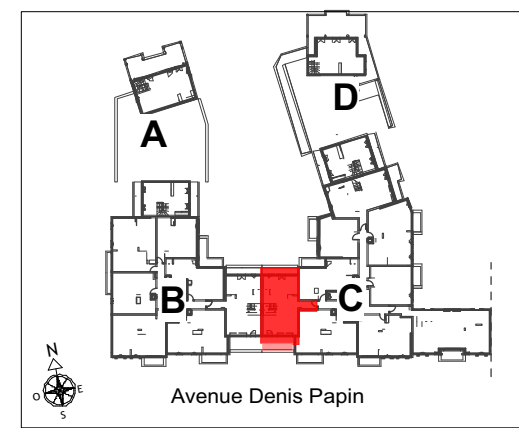
*(Plans provisoires / amélioration des prestations en cours)*

NOTA 1: Le présent document exprime la figure et les dispositions générales de l'appartement. Des variations peuvent intervenir en fonction des nécessités administratives et techniques de la réalisation, tant en ce qui concerne les dimensions libres de l'équipement (retombée de poutre, soffites, faux plafonds). Les côtes indiquées sont approximatives, les canalisations et interrupteurs ne sont pas représentés. S'ils figurent sur le plan, le nombre et les dimensions des corps de chauffe sont indicatifs et seront soumis à la conformité de l'étude thermique. Les quadrillages dessinés ne sont pas des calepinages. Les surfaces habitables sont conformes au décret du 23 mars 1997(art.4.1)  
NOTA 2: Les hauteurs des seuils des portes-fenêtres sont comprises entre 5 et 25 cm et correspondent à une différence de hauteur maximale entre l'intérieur et l'extérieur.

| SYMBOLE | DESIGNATION                                      | M.V.MC Moteur VMC | R Réfrigérateur   | All.v Allège vitrée | TE Tableau électrique | VB Volet battant    |
|---------|--|-------------------|-------------------|---------------------|-----------------------|---------------------|
|         | Espace libre diamètre 1,50m                      |                   | C Cuisson         | F Fenêtre           | PL Placard            | VC Volet coulissant |
|         | Aire de manoeuvre                                |                   | LV Lave-vaisselle | PF Porte-fenêtre    | EP Eau pluviale       | VR Volet roulant    |
|         | Soffites et Faux-plafonds hauteur minimale: 2m20 |                   | LL Lave-linge     | GC Garde-corps      | RP Robinet de puisage | ST Store occultant  |

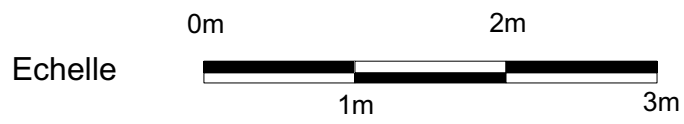
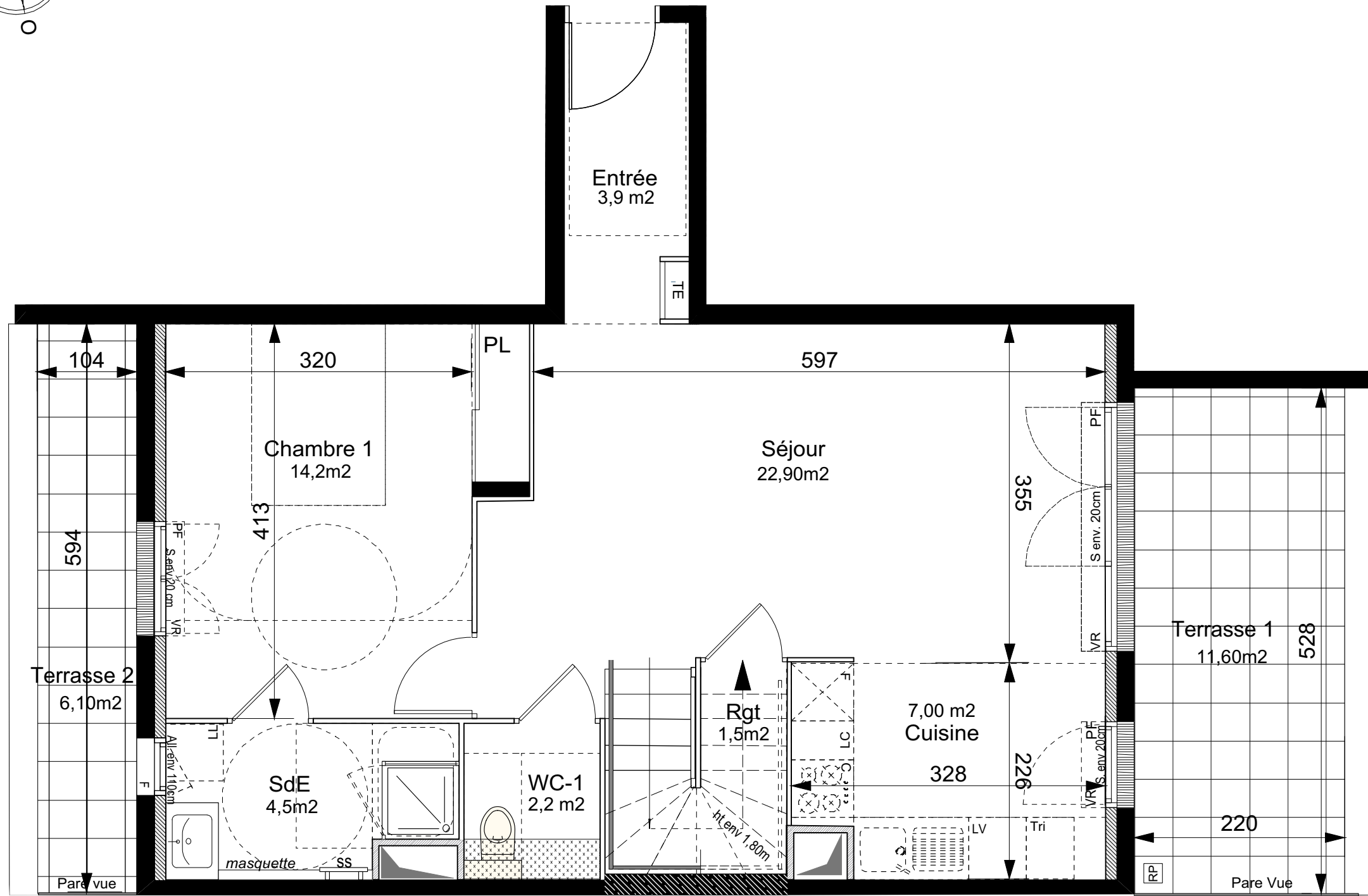


| LOT N°5 C48                     |                             |
|---------------------------------|-----------------------------|
| 4 Pièces                        | Bâtiment C                  |
| Entrée                          | 3,90 m <sup>2</sup>         |
| Séjour                          | 22,90 m <sup>2</sup>        |
| cuisine                         | 7,00 m <sup>2</sup>         |
| Chambre 1                       | 14,20 m <sup>2</sup>        |
| Chambre 2                       | 12,20 m <sup>2</sup>        |
| Chambre 3                       | 18,40 m <sup>2</sup>        |
| Salle d'Eau                     | 4,50 m <sup>2</sup>         |
| Salle de Bain                   | 7,10 m <sup>2</sup>         |
| WC 1                            | 2,20 m <sup>2</sup>         |
| WC 2                            | 1,30 m <sup>2</sup>         |
| Pallier                         | 2,70 m <sup>2</sup>         |
| Rangement                       | 1,50 m <sup>2</sup>         |
| <b>SURFACE TOTALE HABITABLE</b> | <b>97,90 m<sup>2</sup></b>  |
| Terrasse 1                      | 11,60 m <sup>2</sup>        |
| Terrasse 2                      | 6,10 m <sup>2</sup>         |
| <b>TOTAL PRIVATIF</b>           | <b>115,60 m<sup>2</sup></b> |



| MAITRISE D'OUVRAGES |   |
|---------------------|---|
|                     | CITYLIFE<br>15 avenue de Ségur<br>75007 Paris                       |
|                     | INTERCONSTRUCTION<br>28 rue Escudier, 92100<br>Boulogne-Billancourt |

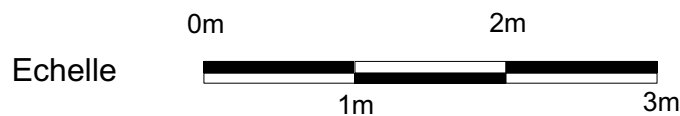
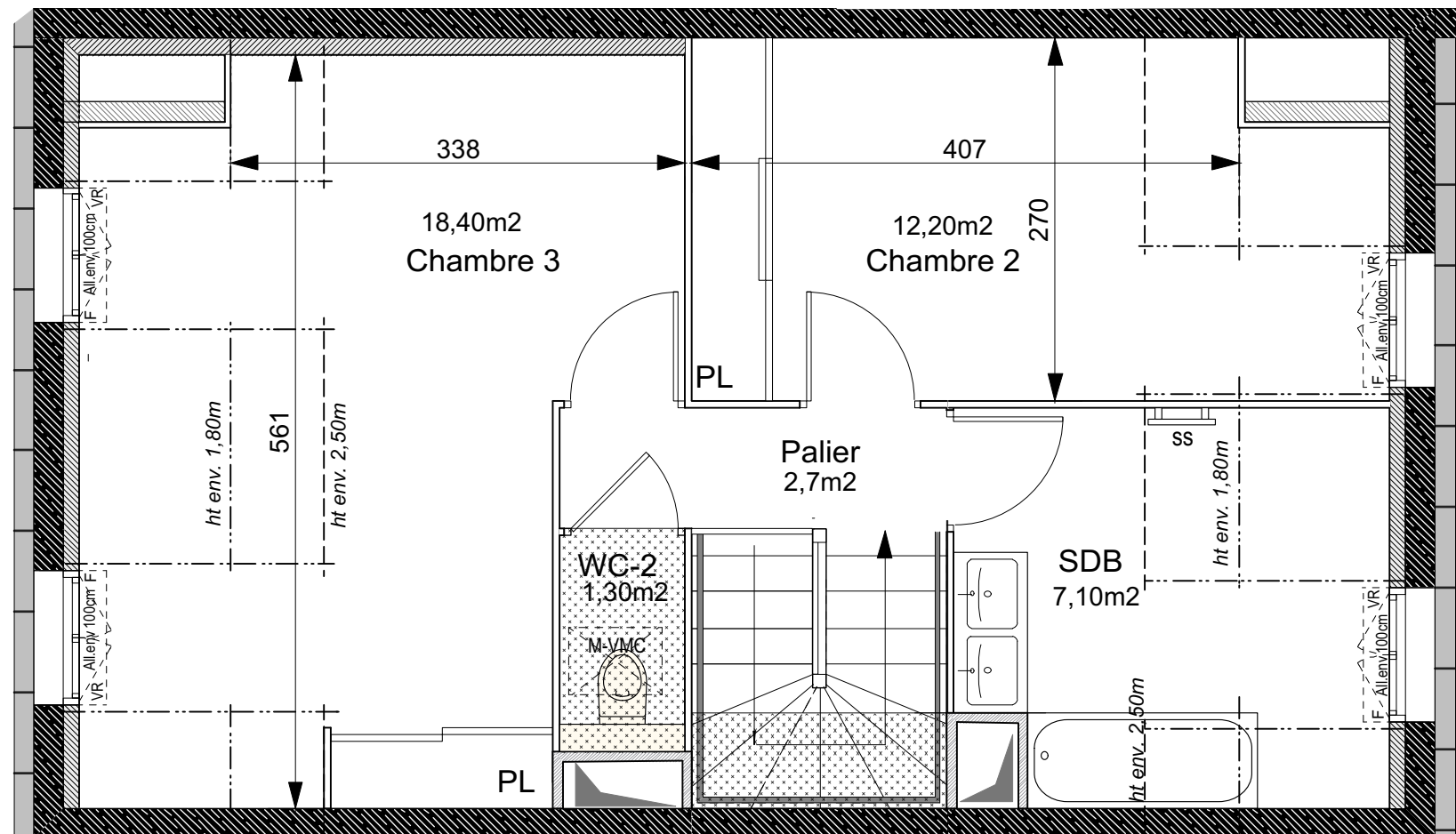
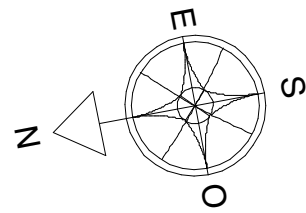
| DATE         | indice |
|--------------|--------|
| 21 MARS 2022 | ind) A |



*(Plans provisoires / amélioration des prestations en cours)*

| SYMBOLE | DESIGNATION                                      | M.V.MC Moteur VMC | R Réfrigérateur   | All.v Allège vitrée | TE Tableau électrique | VB Volet battant    |
|---------|--|-------------------|-------------------|---------------------|-----------------------|---------------------|
|         | Espace libre diamètre 1,50m                      |                   | C Cuisson         | F Fenêtre           | PL Placard            | VC Volet coulissant |
|         | Aire de manoeuvre                                |                   | LV Lave-vaisselle | PF Porte-fenêtre    | EP Eau pluviale       | VR Volet roulant    |
|         | Soffites et Faux-plafonds hauteur minimale: 2m20 |                   | LL Lave-linge     | GC Garde-corps      | RP Robinet de puisage | ST Store occultant  |

NOTA 1: Le présent document exprime la figure et les dispositions générales de l'appartement. Des variations peuvent intervenir en fonction des nécessités administratives et techniques de la réalisation, tant en ce qui concerne les dimensions libres de l'équipement (retombée de poutre, soffites, faux plafonds). Les côtes indiquées sont approximatives, les canalisations et interrupteurs ne sont pas représentés. S'ils figurent sur le plan, le nombre et les dimensions des corps de chauffe sont indicatifs et seront soumis à la conformité de l'étude thermique. Les quadrillages dessinés ne sont pas des calepinages. Les surfaces habitables sont conformes au décret du 23 mars 1997(art.4.1)  
NOTA 2: Les hauteurs des seuils des portes-fenêtres sont comprises entre 5 et 25 cm et correspondent à une différence de hauteur maximale entre l'intérieur et l'extérieur.



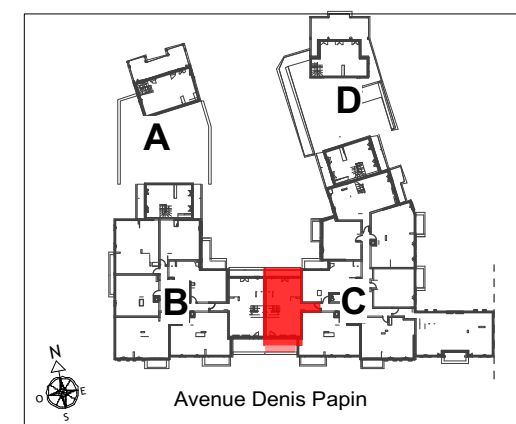
(Plans provisoires / amélioration des prestations en cours)

NOTA 1: Le présent document exprime la figure et les dispositions générales de l'appartement. Des variations peuvent intervenir en fonction des nécessités administratives et techniques de la réalisation, tant en ce qui concerne les dimensions libres de l'équipement (retombée de poutre, soffites, faux plafonds). Les côtes indiquées sont approximatives, les canalisations et interrupteurs ne sont pas représentés. S'ils figurent sur le plan, le nombre et les dimensions des corps de chauffe sont indicatifs et seront soumis à la conformité de l'étude thermique. Les quadrillages dessinés ne sont pas des calepinages. Les surfaces habitables sont conformes au décret du 23 mars 1997 (art.4.1)  
 NOTA 2: Les hauteurs des seuils des portes-fenêtres sont comprises entre 5 et 25 cm et correspondent à une différence de hauteur maximale entre l'intérieur et l'extérieur.

| SYMBOLE | DESIGNATION                                      | M.VMC Moteur VMC | R Réfrigérateur   | All.v Allège vitrée | TE Tableau électrique | VB Volet battant    |
|---------|--|------------------|-------------------|---------------------|-----------------------|---------------------|
|         | Espace libre diamètre 1,50m                      |                  | C Cuisson         | F Fenêtre           | PL Placard            | VC Volet coulissant |
|         | Aire de manoeuvre                                |                  | LV Lave-vaisselle | PF Porte-fenêtre    | EP Eau pluviale       | VR Volet roulant    |
|         | Soffites et Faux-plafonds hauteur minimale: 2m20 |                  | LL Lave-linge     | GC Garde-corps      | RP Robinet de puisage | ST Store occultant  |



| LOT N°5 C48                     |                             |
|---------------------------------|-----------------------------|
| 4 Pièces                        | Bâtiment C                  |
| Entrée                          | 3,90 m <sup>2</sup>         |
| Séjour                          | 22,90 m <sup>2</sup>        |
| cuisine                         | 7,00 m <sup>2</sup>         |
| Chambre 1                       | 14,20 m <sup>2</sup>        |
| Chambre 2                       | 12,20 m <sup>2</sup>        |
| Chambre 3                       | 18,40 m <sup>2</sup>        |
| Salle d'Eau                     | 4,50 m <sup>2</sup>         |
| Salle de Bain                   | 7,10 m <sup>2</sup>         |
| WC 1                            | 2,20 m <sup>2</sup>         |
| WC 2                            | 1,30 m <sup>2</sup>         |
| Pallier                         | 2,70 m <sup>2</sup>         |
| Rangement                       | 1,50 m <sup>2</sup>         |
| <b>SURFACE TOTALE HABITABLE</b> | <b>97,90 m<sup>2</sup></b>  |
| Terrasse 1                      | 11,60 m <sup>2</sup>        |
| Terrasse 2                      | 6,10 m <sup>2</sup>         |
| <b>TOTAL PRIVATIF</b>           | <b>115,60 m<sup>2</sup></b> |



MAITRISE D'OUVRAGES



CITYLIFE  
 15 avenue de Ségur  
 75007 Paris



INTERCONSTRUCTION  
 28 rue Escudier, 92100  
 Boulogne-Billancourt

| DATE         | indice |
|--------------|--------|
| 21 MARS 2022 | ind) A |