

# CRESCENDO

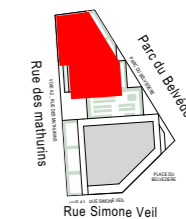


LOT n° A1504

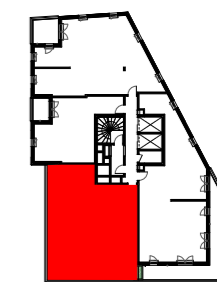
T4 R+15 A

SÉJOUR / CUISINE	26,0
CHAMBRE 01	12,1
CHAMBRE 02	9,3
CHAMBRE 03	9,0
ENTRÉE	8,1
SDB	5,1
SDE	1,9
WC	1,4
PL	0,6
PL	0,3
<b>SURFACE HABITABLE</b>	<b>73,8 m²</b>
BALCON	27,2
<b>PRIVATIF</b>	<b>27,2 m²</b>

Plan de masse



Plan étage



## MAITRISE D'OUVRAGE



Date : 13/07/2023

Indice : A

VISA du réservataire

VISA du réservant

### LEGENDE PLAN

F	Fenêtre	LV	Lave-Vaisselle	RGT	Rangement
PF	Porte-Fenêtre	LL	Lave-Linge		Faux-Plafond
AV	Allège vitrée	C	Cuisinière	HSFP	Hauteur Sous Faux Plafond
VR	Volet Roulant	F	Réfrigérateur	HSPo	Hauteur Sous Poutre
GC	Garde-corps	TS	Tri Sélectif		
PV	Pare-vue	PL	Placard		
⏏	Placard électrique	DGT	Dégagement		

### NOTA

En fonction des nécessités techniques et/ou de la réglementation, des modifications sont susceptibles d'être apportées à ce plan. Les surfaces et les côtes indiquées (dimensionnelles ou arithmétiques) sont soumises aux tolérances réglementaires. Les soffites, faux-plafonds, rampants, gaines, sont susceptibles d'évoluer en situation, nombre et dimensions. Les canalisations, retombees, regards, ne figurent pas sur le plan. Les plantations figurant sur le plan de présentation du lot sont indicatives et pourront faire l'objet de modification, aussi bien en nombre qu'en type. Des modifications mineures ou des aménagements de détails nécessaires pour des raisons d'ordre technique ou administratif pourront être reportés sur les plans. La surface habitable comprend les placards. Les emplacements machines sont en pointillés mais les appareils ne sont pas fournis. Le rectangle dans l'entrée et la salle de bains, les côtes de la chambre PMR, et les ronds sont représentés à titre indicatif pour respect de la norme handicapée.