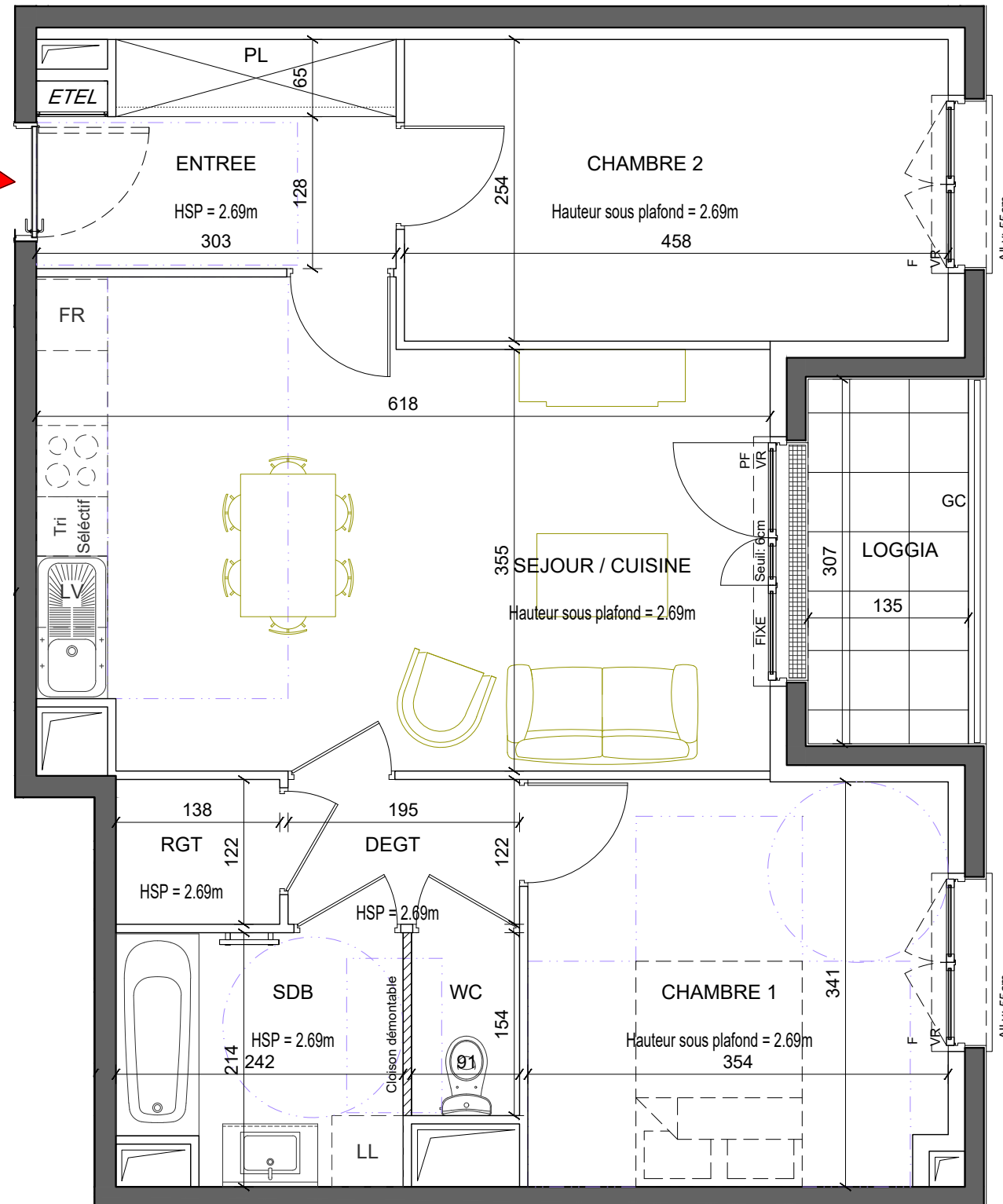


304



NOTA 1 : Le présent document exprime la figure et les dispositions générales de l'appartement. Des variations peuvent intervenir en fonction des nécessités administratives et techniques de la réalisation, tant en ce qui concerne les dimensions libres que l'équipement (retombées de poutre, soffites, faux-plafonds). Les côtes indiquées sont approximatives, les canalisations et interrupteurs ne sont pas représentés. S'ils figurent sur le plan, le nombre et les dimensions des corps de chauffe sont indicatifs et seront soumis à la conformité de l'étude thermique. Les quadrillages dessinés ne sont pas des calepinages. Les surfaces habitables sont conformes au décret du 23 mars 1997 (art. 4.1)  
 NOTA 2 : Les hauteurs des seuils des portes-fenêtres sont comprises entre 5 et 25 cm et correspondent à une différence de hauteur maximale entre l'intérieur et l'extérieur.

SYMBOLE	DESIGNATION	FR	All.v	ETEL	PV
	Espace libre diamètre 1.50m	Réfrigérateur	Allège vitrée	Tableau électrique	Pare-vue
	Aire de manoeuvre	Cuisson	F	Placard	Robinet de puisage
	Soffites et Faux plafonds hauteur minimale: 2m20	L.V	PF	VR	
		Lave-vaisselle	Porte-fenêtre	Volet roulant	
		Lave-linge	GC	Volet roulant Elec	

# Résidence SISLEY

ZAC BOSSUT  
 LOT 14 - Rue de la Muserolle  
 95300 PONTOISE



## LOT n° 304

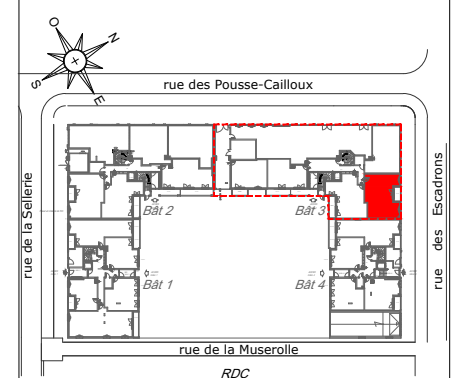
3P Rez-de-Chaussée Bât.3

Entrée	5.40 m <sup>2</sup>
Séjour / Cuisine	23.40 m <sup>2</sup>
Dégagement	2.35 m <sup>2</sup>
Chambre 1	12.00 m <sup>2</sup>
Chambre 2	11.65 m <sup>2</sup>
Salle de Bains	4.90 m <sup>2</sup>
WC	1.40 m <sup>2</sup>
Rangement	1.70 m <sup>2</sup>

**SURFACE HABITABLE** 62.80 m<sup>2</sup>

Loggia 4.15 m<sup>2</sup>

**TOTAL PRIVATIF** 66.95 m<sup>2</sup>



## MAITRISE D'OUVRAGE



DATE 20 septembre 2022  
 indice A