

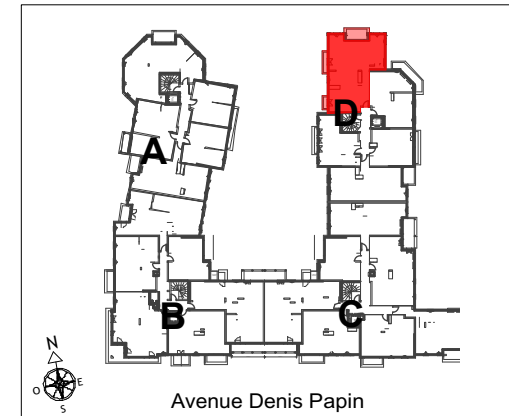
LOT N°4 D21
4 Pièces 2eme Etage Bâtiment D

Entrée	8,80 m²
Séjour	26,40 m²
cuisine	7,80 m²
Chambre 1	12,50 m²
Chambre 2	12,75 m²
Chambre 3	10,60 m²
Salle de bains	4,85 m²
Salle deau & WC	3,05 m²
WC	1,20 m²
DGT	1,50 m²

SURFACE TOTALE HABITABLE 89,45 m²

Balcon 1	1,10 m²
Balcon 2	1,85 m²
Balcon 3	5,50 m²

TOTAL PRIVATIF 97,90 m²



MAITRISE D'OUVRAGES

CITYLIFE
15 avenue de Ségur
75007 Paris

inter construction
28 rue Escudier, 92100
Boulogne-Billancourt

(Plans provisoires / amélioration des prestations en cours)

SYMBOLE	DESIGNATION	M.V.MC Moteur VMC	R Réfrigérateur	All.v Allège vitrée	TE Tableau électrique	VB Volet battant
	Espace libre diamètre 1,50m		C Cuisson	F Fenêtre	PL Placard	VC Volet coulissant
	Aire de manoeuvre		LV Lave-vaisselle	PF Porte-fenêtre	EP Eau pluviale	VR Volet roulant
	Soffites et Faux-plafonds hauteur minimale: 2m20		LL Lave-linge	GC Garde-corps	RP Robinet de puisage	ST Store occultant

DATE	indice
22 FEVRIER 2022	