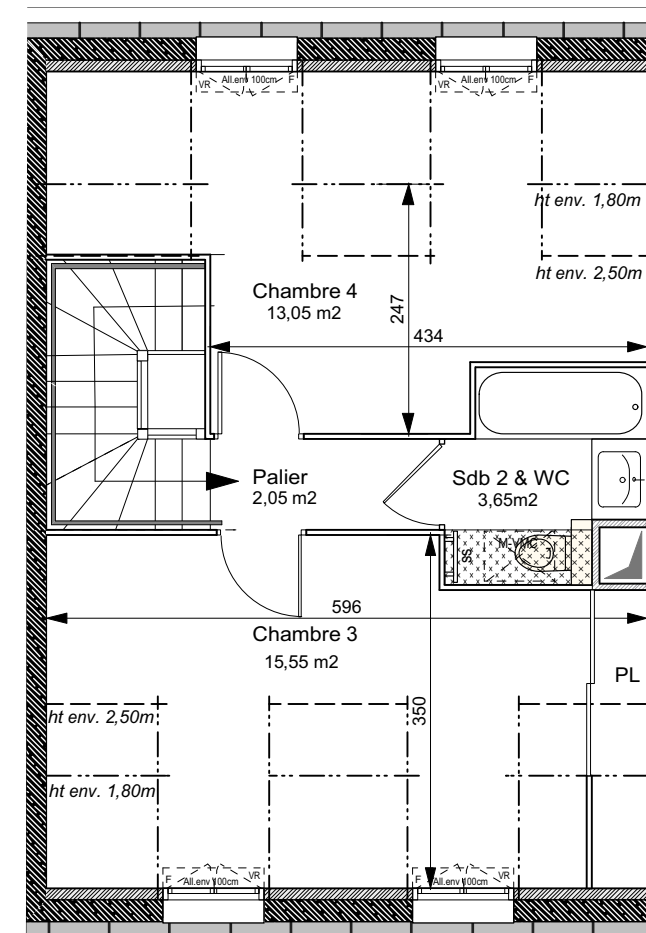


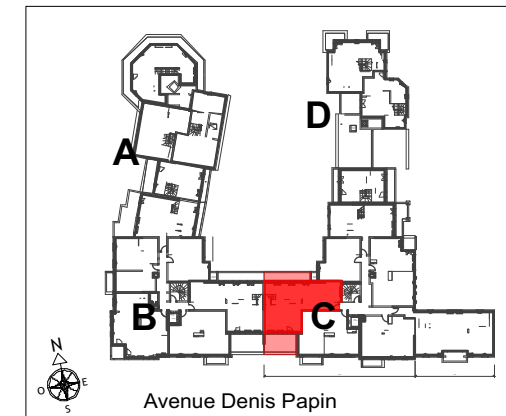
4e Etage



5e Etage



LOT N°4 C47 Duplex		
5 Pièces	4e&5e Etage	Bâtiment C
Entrée		3,65 m <sup>2</sup>
Séjour/Cuisine		35,50 m <sup>2</sup>
Chambre 1		12,80 m <sup>2</sup>
Chambre 2		9,15 m <sup>2</sup>
Chambre 3		15,55 m <sup>2</sup>
Chambre 4		13,05 m <sup>2</sup>
Salle de bains 1 & WC		6,30 m <sup>2</sup>
Salle de bains 2 & WC		3,65 m <sup>2</sup>
DGT		5,80 m <sup>2</sup>
Palier		2,05 m <sup>2</sup>
<b>SURFACE TOTALE HABITABLE</b>		<b>107,50 m<sup>2</sup></b>
Terrasse		16,70 m <sup>2</sup>
Balcon		9,50 m <sup>2</sup>
<b>TOTAL PRIVATIF</b>		<b>133,70 m<sup>2</sup></b>



MAITRISE D'OUVRAGES

**CITYLIFE**  
15 avenue de Ségur  
75007 Paris

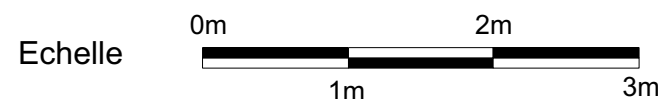
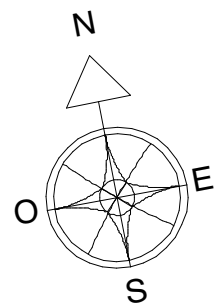
**inter construction**  
28 rue Escudier, 92100  
Boulogne-Billancourt

NOTA 1: Le présent document exprime la figure et les dispositions générales de l'appartement. Des variations peuvent intervenir en fonction des nécessités administratives et techniques de la réalisation, tant en ce qui concerne les dimensions libres de l'équipement (retombée de poutre, soffites, faux plafonds). Les côtes indiquées sont approximatives, les canalisations et interrupteurs ne sont pas représentés. S'ils figurent sur le plan, le nombre et les dimensions des corps de chauffe sont indicatifs et seront soumis à la conformité de l'étude thermique. Les quadrillages dessinés ne sont pas des calpinages. Les surfaces habitables sont conformes au décret du 23 mars 1997 (art.4.1)  
NOTA 2: Les hauteurs des seuils des portes-fenêtres sont comprises entre 5 et 25 cm et correspondent à une différence de hauteur maximale entre l'intérieur et l'extérieur.

SYMBOLE	DESIGNATION	M.VMC Moteur VMC	R Réfrigérateur	All.v Allège vitrée	TE Tableau électrique	VB Volet battant
	Espace libre diamètre 1,50m		C Cuisson	F Fenêtre	PL Placard	VC Volet coulissant
	Aire de manoeuvre		LV Lave-vaisselle	PF Porte-fenêtre	EP Eau pluviale	VR Volet roulant
	Soffites et Faux-plafonds hauteur minimale: 2m20		LL Lave-linge	GC Garde-corps	RP Robinet de puisage	ST Store occultant

(Plans provisoires / amélioration des prestations en cours)

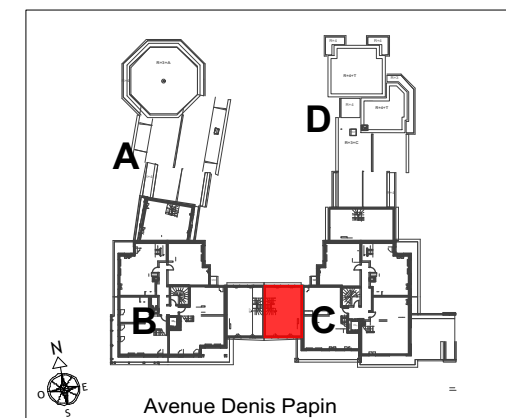
DATE	indice
21 MARS 2022	ind) A



(Plans provisoires / amélioration des prestations en cours)



LOT N°4 C47 Duplex		
5 Pièces	4e&5e Etage	Bâtiment C
Entrée		3,65 m2
Séjour/Cuisine		35,50 m2
Chambre 1		12,80 m2
Chambre 2		9,15 m2
Chambre 3		15,55 m2
Chambre 4		13,05 m2
Salle de bains 1 & WC		6,30 m2
Salle de bains 2 & WC		3,65 m2
DGT		5,80 m2
Palier		2,05 m2
<b>SURFACE TOTALE HABITABLE</b>		<b>107,50 m2</b>
Terrasse		16,70 m2
Balcon		9,50 m2
<b>TOTAL PRIVATIF</b>		<b>133,70 m2</b>



MAITRISE D'OUVRAGES



CITYLIFE  
15 avenue de Ségur  
75007 Paris

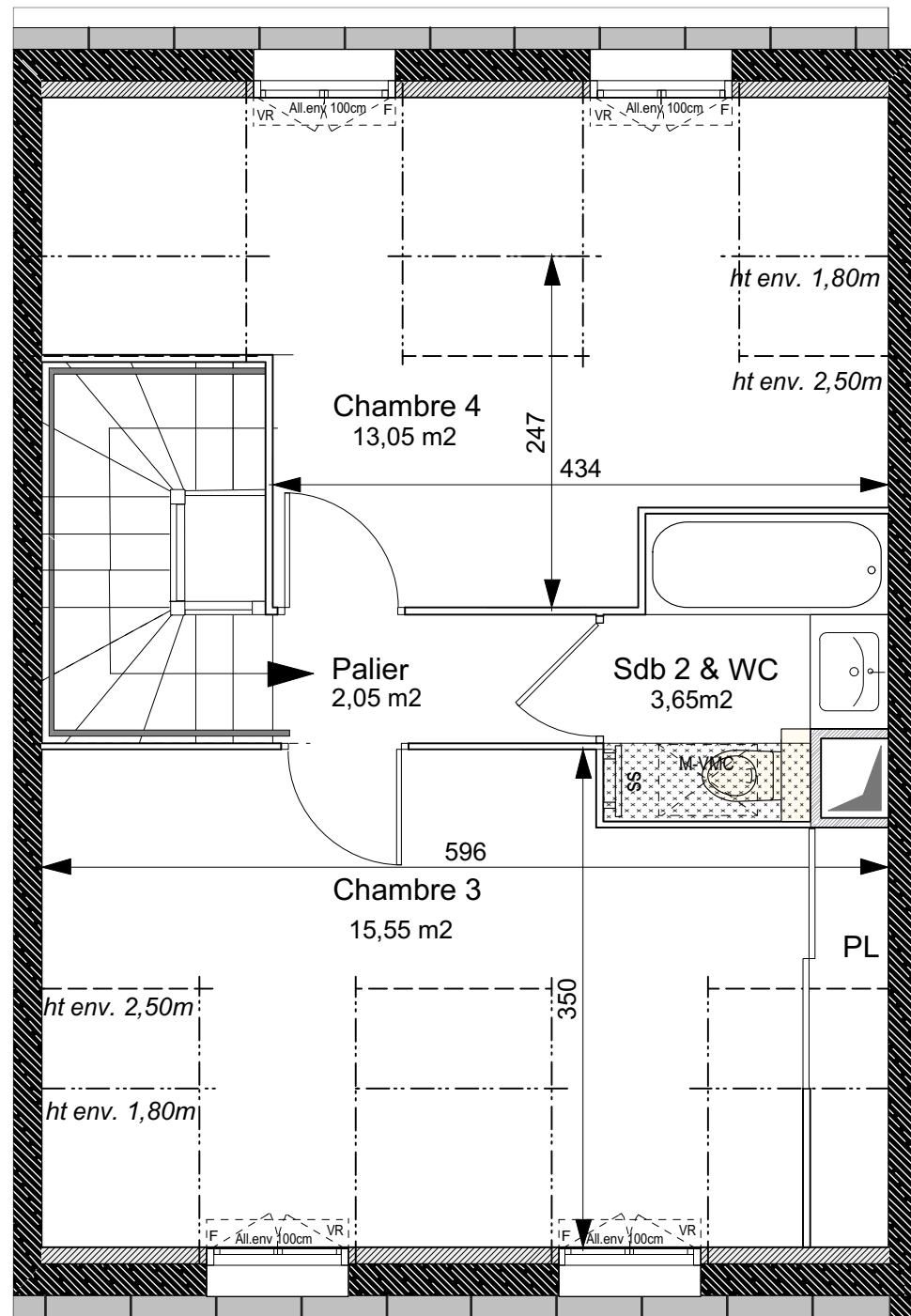
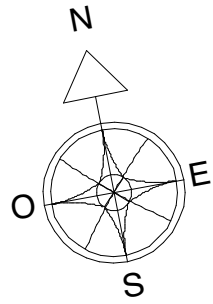


INTERCONSTRUCTION  
28 rue Escudier, 92100  
Boulogne-Billancourt

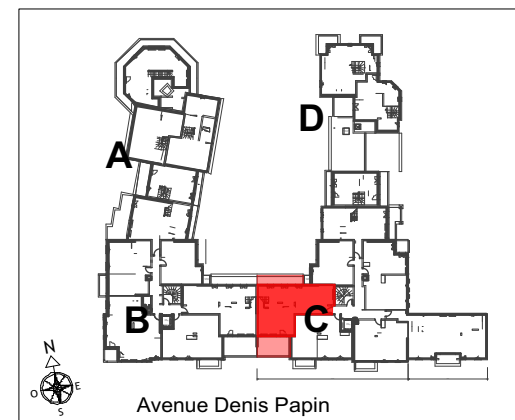
NOTA 1: Le présent document exprime la figure et les dispositions générales de l'appartement. Des variations peuvent intervenir en fonction des nécessités administratives et techniques de la réalisation, tant en ce qui concerne les dimensions libres de l'équipement (retombée de poutre, soffites, faux plafonds). Les côtes indiquées sont approximatives, les canalisations et interrupteurs ne sont pas représentés. S'ils figurent sur le plan, le nombre et les dimensions des corps de chauffe sont indicatifs et seront soumis à la conformité de l'étude thermique. Les quadrillages dessinés ne sont pas des calepinages. Les surfaces habitables sont conformes au décret du 23 mars 1997 (art.4.1)  
NOTA 2: Les hauteurs des seuils des portes-fenêtres sont comprises entre 5 et 25 cm et correspondent à une différence de hauteur maximale entre l'intérieur et l'extérieur.

SYMBOLE	DESIGNATION	M.VMC Moteur VMC	R Réfrigérateur	All.v Allège vitrée	TE Tableau électrique	VB Volet battant
	Espace libre diamètre 1,50m		C Cuisson	F Fenêtre	PL Placard	VC Volet coulissant
	Aire de manoeuvre		LV Lave-vaisselle	PF Porte-fenêtre	EP Eau pluviale	VR Volet roulant
	Soffites et Faux-plafonds hauteur minimale: 2m20		LL Lave-linge	GC Garde-corps	RP Robinet de puisage	ST Store occultant

DATE	indice
21 MARS 2022	ind) A



LOT N°4 C47 Duplex		
5 Pièces	4e&5e Etage	Bâtiment C
Entrée		3,65 m <sup>2</sup>
Séjour/Cuisine		35,50 m <sup>2</sup>
Chambre 1		12,80 m <sup>2</sup>
Chambre 2		9,15 m <sup>2</sup>
Chambre 3		15,55 m <sup>2</sup>
Chambre 4		13,05 m <sup>2</sup>
Salle de bains 1 & WC		6,30 m <sup>2</sup>
Salle de bains 2 & WC		3,65 m <sup>2</sup>
DGT		5,80 m <sup>2</sup>
Palier		2,05 m <sup>2</sup>
<b>SURFACE TOTALE HABITABLE</b>		<b>107,50 m<sup>2</sup></b>
Terrasse		16,70 m <sup>2</sup>
Balcon		9,50 m <sup>2</sup>
<b>TOTAL PRIVATIF</b>		<b>133,70 m<sup>2</sup></b>



**MAITRISE D'OUVRAGES**



CITYLIFE  
15 avenue de Ségur  
75007 Paris



INTERCONSTRUCTION  
28 rue Escudier, 92100  
Boulogne-Billancourt

NOTA 1: Le présent document exprime la figure et les dispositions générales de l'appartement. Des variations peuvent intervenir en fonction des nécessités administratives et techniques de la réalisation, tant en ce qui concerne les dimensions libres de l'équipement (retombée de poutre, soffites, faux plafonds). Les côtes indiquées sont approximatives, les canalisations et interrupteurs ne sont pas représentés. S'ils figurent sur le plan, le nombre et les dimensions des corps de chauffe sont indicatifs et seront soumis à la conformité de l'étude thermique. Les quadrillages dessinés ne sont pas des calepinages. Les surfaces habitables sont conformes au décret du 23 mars 1997 (art.4.1)  
NOTA 2: Les hauteurs des seuils des portes-fenêtres sont comprises entre 5 et 25 cm et correspondent à une différence de hauteur maximale entre l'intérieur et l'extérieur.

SYMBOLE	DESIGNATION	M.VMC Moteur VMC	R Réfrigérateur	All.v Allège vitrée	TE Tableau électrique	VB Volet battant
	Espace libre diamètre 1,50m		C Cuisson	F Fenêtre	PL Placard	VC Volet coulissant
	Aire de manoeuvre		LV Lave-vaisselle	PF Porte-fenêtre	EP Eau pluviale	VR Volet roulant
	Soffites et Faux-plafonds hauteur minimale: 2m20		LL Lave-linge	GC Garde-corps	RP Robinet de puisage	ST Store occultant

(Plans provisoires / amélioration des prestations en cours)

DATE	indice
21 MARS 2022	ind) A