

NOTA 1 : Le présent document exprime la figure et les dispositions générales de l'appartement. Des variations peuvent intervenir en fonction des nécessités administratives et techniques de la réalisation, tant en ce qui concerne les dimensions libres que l'équipement (retombées de poutre, soffites, faux-plafonds). Les côtes indiquées sont approximatives, les canalisations et interrupteurs ne sont pas représentés. S'ils figurent sur le plan, le nombre et les dimensions des corps de chauffe sont indicatifs et seront soumis à la conformité de l'étude thermique. Les quadrillages dessinés ne sont pas des calepinages. Les surfaces habitables sont conformes au décret du 23 mars 1997 (art. 4.1)

NOTA 2 : Les hauteurs des seuils des portes-fenêtres sont comprises entre 5 et 25 cm et correspondent à une différence de hauteur maximale entre l'intérieur et l'extérieur.

SYMBOLE	DESIGNATION	FR	Refrigerateur	All.v	Allège vitrée	ETEL	Tableau électrique	PV	Pare-vue
	Espace libre diamètre 1.50m		Cuisson	F	Fenetre	PL	Placard	RP	Robinet de puisage
	Aire de manoeuvre	LV	Lave-vaisselle	PF	Porte-fenetre	VR	Volet roulant		
	Soffites et Faux plafonds hauteur minimale: 2m20	LL	Lave-linge	GC	Garde-corps	VR EI	Volet roulant Elec		

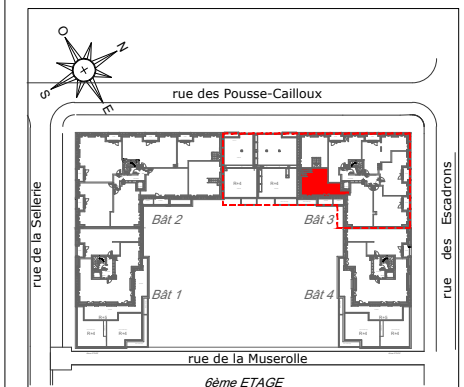
Résidence SISLEY

ZAC BOSSUT
LOT 14 - Rue de la Muserolle
95300 PONTOISE



LOT n° 352
4P duplex 6ème Etage Bât.3

5ème étage	Entrée	3.65 m ²	47.70 m ²
	Séjour / Cuisine	25.55 m ²	
	Chambre 1	12.20 m ²	
	Salle de Bains	4.90 m ²	
6ème étage	WC	1.40 m ²	34.30 m ²
	Dégagement	3.85 m ²	
	Chambre 2	14.35 m ²	
	Chambre 3	11.65 m ²	
Salle d'Eau / WC		4.45 m ²	
SURFACE HABITABLE		82.00 m²	
Terrasse basse		50.60 m ²	
Terrasse haute		4.20 m ²	
Balcon		5.55 m ²	
TOTAL PRIVATIF		142.35 m²	



MAITRISE D'OUVRAGE



DATE 14 octobre 2022
indice A