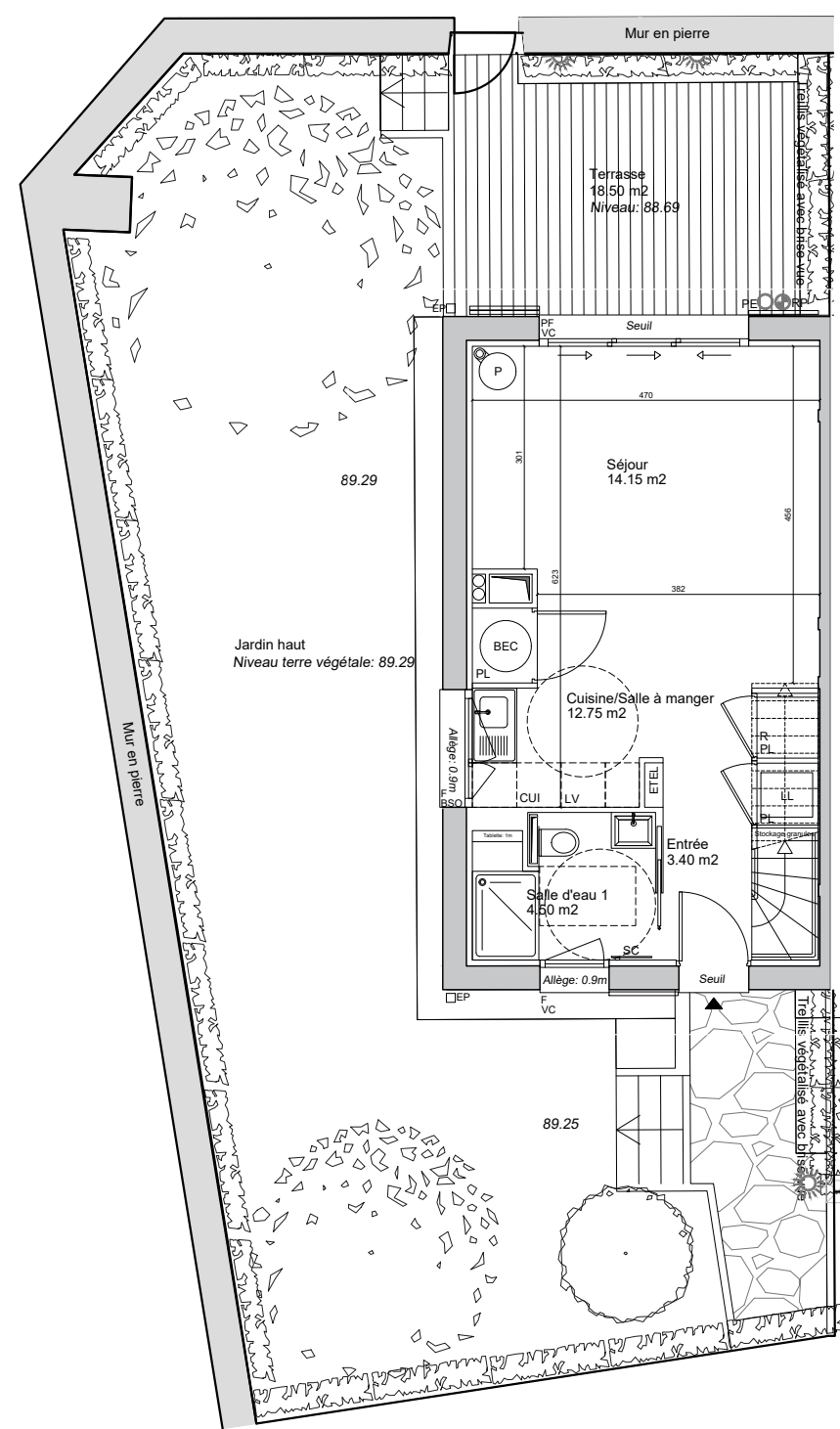
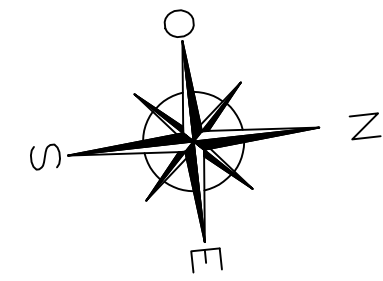


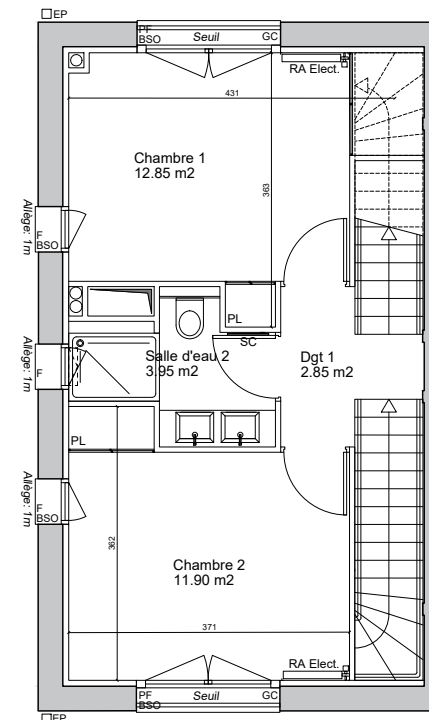


VILLA SUR RUE 1 - PMR
TYPE T5

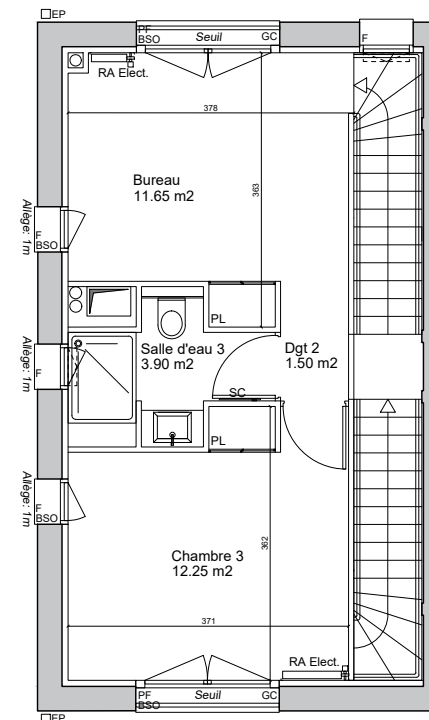
Séjour	14.15 m ²
Cuisine/Salle à manger	12.75 m ²
Chambre 1	12.85 m ²
Chambre 2	11.90 m ²
Chambre 3	12.25 m ²
Bureau	11.65 m ²
Salle d'eau 1	4.50 m ²
Salle d'eau 2	3.95 m ²
Salle d'eau 3	3.90 m ²
Entrée	3.40 m ²
Dégagement 1	2.85 m ²
Dégagement 2	1.50 m ²
SURFACE HABITABLE	95.65 m²
Terrasse	18.50 m ²
Jardin	98.60 m ²
TOTAL PRIVATIF	212.75 m²



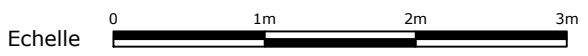
Plan RDC



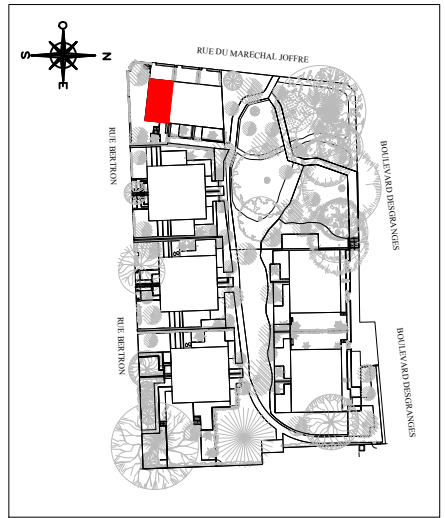
Plan 1^{er} étage



Plan 2^{ème} étage



SYMBOLE	DESIGNATION	SYMBOLE	DESIGNATION	R	Réfrigérateur	All.v	Allège vitrée	ETEL	Tableau électrique	GC	Garde-corps	PE	Prise électrique ext.
	Espace libre dia. 1.50m		Paillasse	CUI	Cuisson	F	Fenêtre	BEC	Ballon d'eau chaude	VC	Volet coulissant	RP	Robinet de puisage
	Aire de manoeuvre		Accès principal/secondaire	LV	Lave-vaisselle	PF	Porte-fenêtre	PL	Placard	BSO	Brise-soleil	RA	Radiateur
	Soffites et Faux plafonds		Luminaires spot/applique	LL	Lave-linge	FF	Fenêtre fixe	EP	Eau pluviale	P	Poêle à granules	SC	Porte-serviette



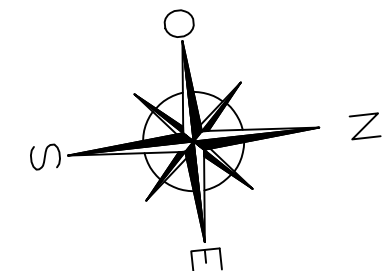
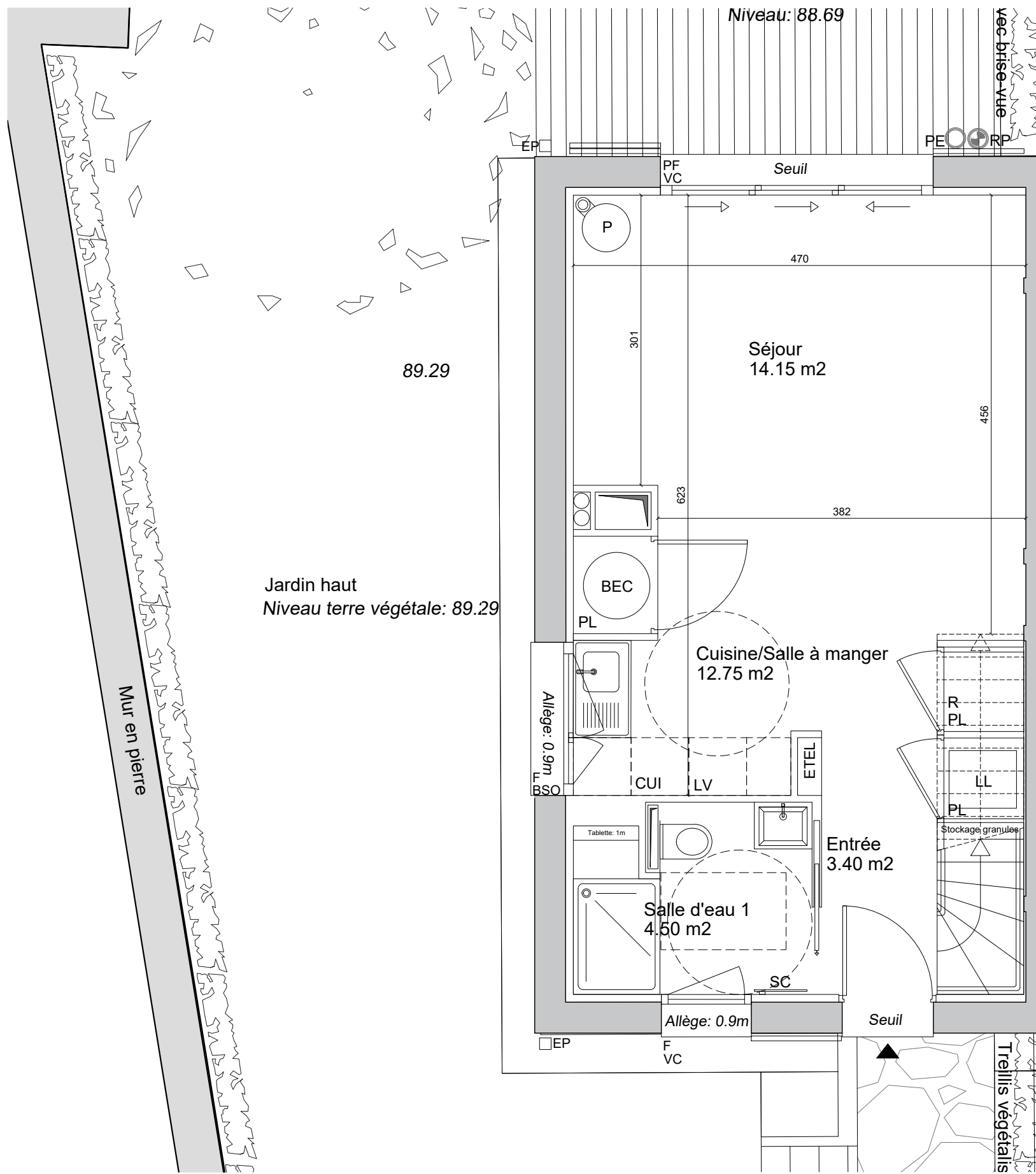
MAITRISE D'OUVRAGE(S)

SCCV Sceaux Bertron
28 rue Escudier,
92100 Boulogne Billancourt

DATE	indice
14/06/2022	F

NOTA 1 : Le présent document exprime la figure et les dispositions générales de l'appartement. Des variations peuvent intervenir en fonction des nécessités administratives et techniques de la réalisation, tant en ce qui concerne les dimensions libres que l'équipement (retombées de poutre, soffites, faux-plafonds). Les côtes indiquées sont approximatives, les canalisations et interrupteurs ne sont pas représentés. S'ils figurent sur le plan, le nombre et les dimensions des corps de chauffe sont indicatifs et seront soumis à la conformité de l'étude thermique. Les quadrillages dessinés ne sont pas des calepinages. Les surfaces habitables sont conformes au décret du 23 mars 1997 (art. 4.1)

NOTA 2 : Les hauteurs des seuils des portes-fenêtres sont comprises entre 5 et 25 cm et correspondent à une différence de hauteur maximale entre l'intérieur et l'extérieur.

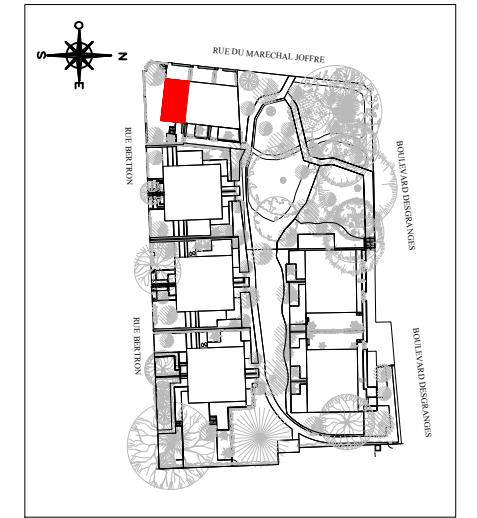


LE CLOS BALTARD
Sceaux
26 rue Bertron - 92330 SCEAUX



VILLA SUR RUE 1 - PMR
TYPE T5

Séjour	14.15 m ²
Cuisine/Salle à manger	12.75 m ²
Chambre 1	12.85 m ²
Chambre 2	11.90 m ²
Chambre 3	12.25 m ²
Bureau	11.65 m ²
Salle d'eau 1	4.50 m ²
Salle d'eau 2	3.95 m ²
Salle d'eau 3	3.90 m ²
Entrée	3.40 m ²
Dégagement 1	2.85 m ²
Dégagement 2	1.50 m ²
SURFACE HABITABLE	95.65 m²
Terrasse	18.50 m ²
Jardin	98.60 m ²
TOTAL PRIVATIF	212.75 m²



MAITRISE D'OUVRAGE(S)



Echelle 0 0.5m 1m 1.5m

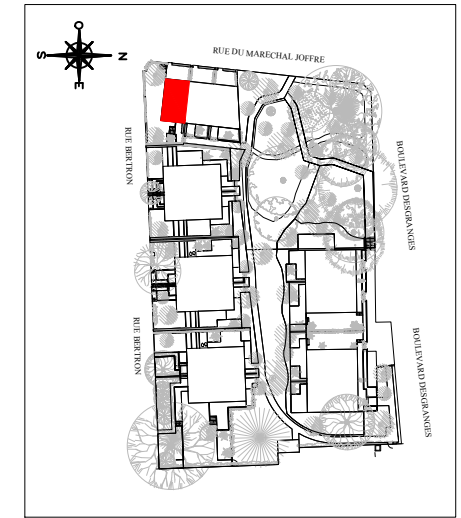
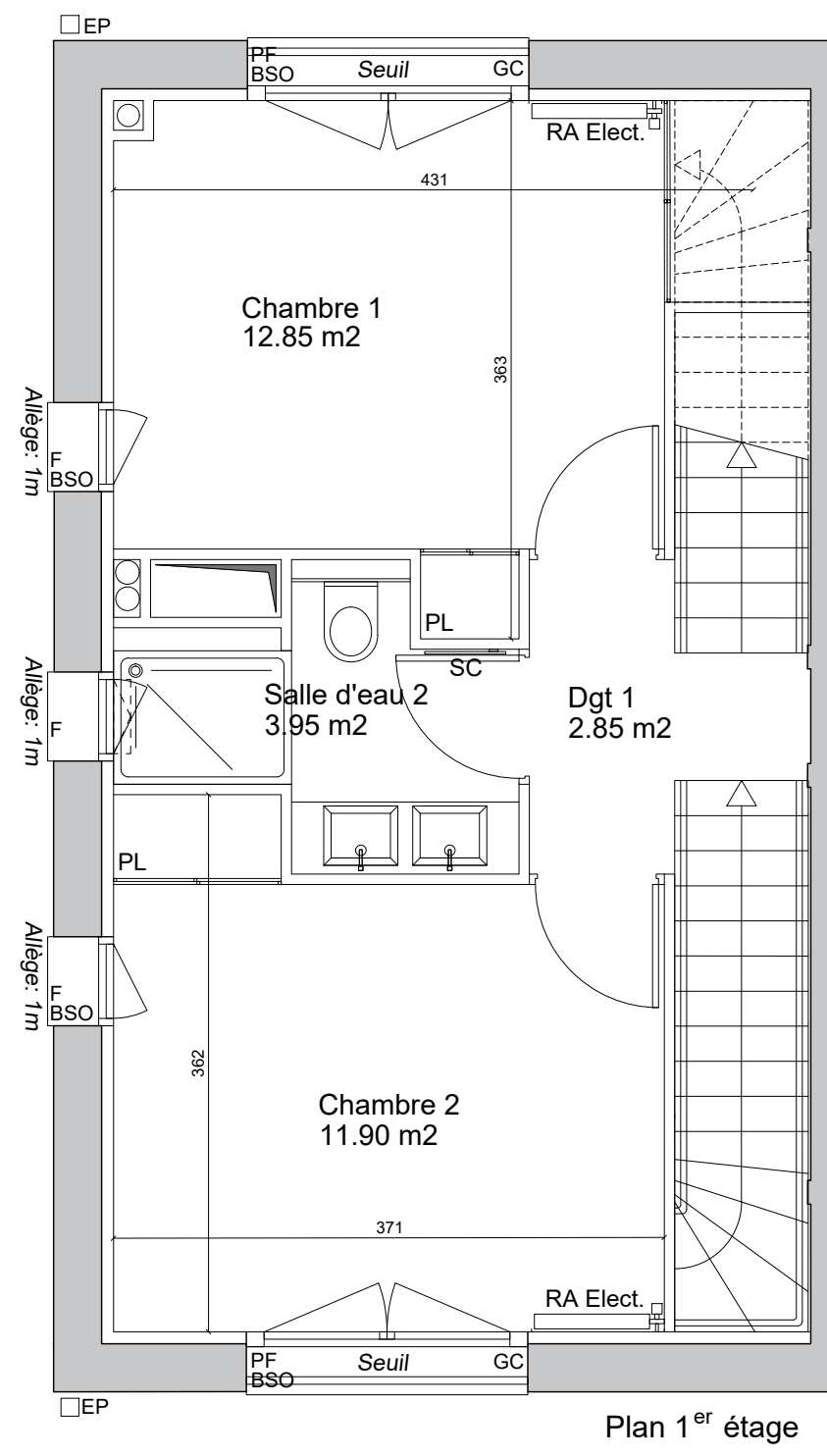
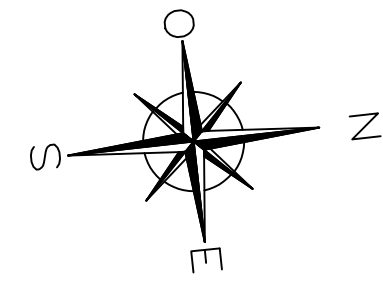
Plan RDC	NOTA 1 : Le présent document exprime la figure et les dispositions générales de l'appartement. Des variations peuvent intervenir en fonction des nécessités administratives et techniques de la réalisation, tant en ce qui concerne les dimensions libres que l'équipement (retombées de poutre, soffites, faux-plafonds). Les côtes indiquées sont approximatives, les canalisations et interrupteurs ne sont pas représentés. S'ils figurent sur le plan, le nombre et les dimensions des corps de chauffe sont indicatifs et seront soumis à la conformité de l'étude thermique. Les quadrillages dessinés ne sont pas des calepinages. Les surfaces habitables sont conformes au décret du 23 mars 1997 (art. 4.1) NOTA 2 : Les hauteurs des seuils des portes-fenêtres sont comprises entre 5 et 25 cm et correspondent à une différence de hauteur maximale entre l'intérieur et l'extérieur.	SYMBOLE	DESIGNATION	SYMBOLE	DESIGNATION	R	Réfrigérateur	All.v	Allège vitrée	ETEL	Tableau électrique	GC	Garde-corps	PE	Prise électrique ext.
		○	Espace libre dia. 1.50m	■	Paillasse	CUI	Cuisson	F	Fenêtre	BEC	Ballon d'eau chaude	VC	Volet coulissant	RP	Robinet de puisage
Page 2/5		□	Aire de manoeuvre	▲	Accès principal/secondaire	LV	Lave-vaisselle	PF	Porte-fenêtre	PL	Placard	BSO	Brise-soleil	RA	Radiateur
		■	Soffites et Faux plafonds	☀	Luminaires spot/applique	LL	Lave-linge	FF	Fenêtre fixe	EP	Eau pluviale	P	Poêle à granules	SC	Porte-serviette

DATE	indice
14/06/2022	F



VILLA SUR RUE 1 - PMR
TYPE T5

Séjour	14.15 m ²
Cuisine/Salle à manger	12.75 m ²
Chambre 1	12.85 m ²
Chambre 2	11.90 m ²
Chambre 3	12.25 m ²
Bureau	11.65 m ²
Salle d'eau 1	4.50 m ²
Salle d'eau 2	3.95 m ²
Salle d'eau 3	3.90 m ²
Entrée	3.40 m ²
Dégagement 1	2.85 m ²
Dégagement 2	1.50 m ²
SURFACE HABITABLE	95.65 m²
Terrasse	18.50 m ²
Jardin	98.60 m ²
TOTAL PRIVATIF	212.75 m²



MAITRISE D'OUVRAGE(S)



DATE	indice
14/06/2022	F

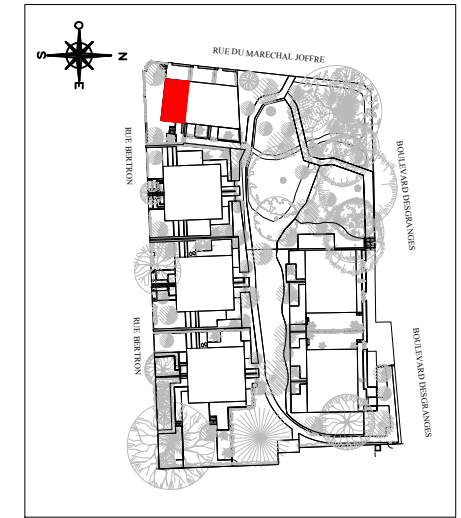
Echelle 0 0.5m 1m 1.5m

Plan R01	NOTA 1 : Le présent document exprime la figure et les dispositions générales de l'appartement. Des variations peuvent intervenir en fonction des nécessités administratives et techniques de la réalisation, tant en ce qui concerne les dimensions libres que l'équipement (retombées de poutre, soffites, faux-plafonds). Les côtes indiquées sont approximatives, les canalisations et interrupteurs ne sont pas représentés. S'ils figurent sur le plan, le nombre et les dimensions des corps de chauffe sont indicatifs et seront soumis à la conformité de l'étude thermique. Les quadrillages dessinés ne sont pas des calepinages. Les surfaces habitables sont conformes au décret du 23 mars 1997 (art. 4.1) NOTA 2 : Les hauteurs des seuils des portes-fenêtres sont comprises entre 5 et 25 cm et correspondent à une différence de hauteur maximale entre l'intérieur et l'extérieur.	SYMBOLE	DESIGNATION	SYMBOLE	DESIGNATION	R	Réfrigérateur	All.v	Allège vitrée	ETEL	Tableau électrique	GC	Garde-corps	PE	Prise électrique ext.
			Espace libre dia. 1.50m		Pailasse	CUI	Cuisson	F	Fenêtre	BEC	Ballon d'eau chaude	VC	Volet coulissant	RP	Robinet de puisage
Page 3/5			Aire de manoeuvre		Accès principal/secondaire	LV	Lave-vaisselle	PF	Porte-fenêtre	PL	Placard	BSO	Brise-soleil	RA	Radiateur
			Soffites et Faux plafonds		Luminaires spot/applique	LL	Lave-linge	FF	Fenêtre fixe	EP	Eau pluviale	P	Poêle à granules	SC	Porte-serviette

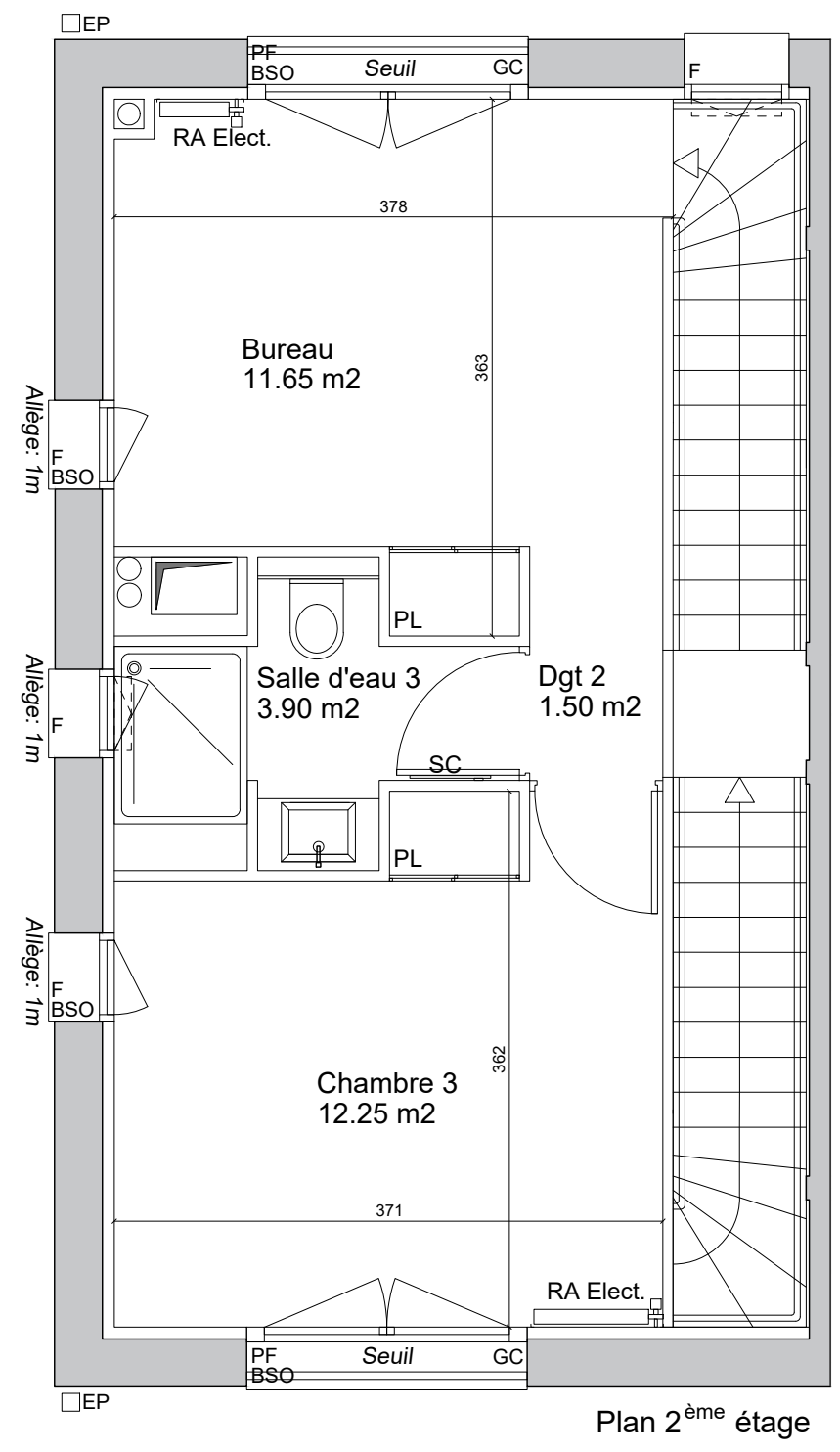
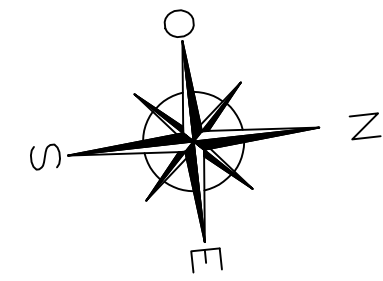


VILLA SUR RUE 1 - PMR
TYPE T5

Séjour	14.15 m ²
Cuisine/Salle à manger	12.75 m ²
Chambre 1	12.85 m ²
Chambre 2	11.90 m ²
Chambre 3	12.25 m ²
Bureau	11.65 m ²
Salle d'eau 1	4.50 m ²
Salle d'eau 2	3.95 m ²
Salle d'eau 3	3.90 m ²
Entrée	3.40 m ²
Dégagement 1	2.85 m ²
Dégagement 2	1.50 m ²
SURFACE HABITABLE	95.65 m²
Terrasse	18.50 m ²
Jardin	98.60 m ²
TOTAL PRIVATIF	212.75 m²



MAITRISE D'OUVRAGE(S)
inter construction
SCCV Sceaux Bertron
28 rue Escudier,
92100 Boulogne Billancourt



Plan 2^{ème} étage

Echelle 0 0.5m 1m 1.5m

Plan R02	NOTA 1 : Le présent document exprime la figure et les dispositions générales de l'appartement. Des variations peuvent intervenir en fonction des nécessités administratives et techniques de la réalisation, tant en ce qui concerne les dimensions libres que l'équipement (retombées de poutre, soffites, faux-plafonds). Les côtes indiquées sont approximatives, les canalisations et interrupteurs ne sont pas représentés. S'ils figurent sur le plan, le nombre et les dimensions des corps de chauffe sont indicatifs et seront soumis à la conformité de l'étude thermique. Les quadrillages dessinés ne sont pas des calepinages. Les surfaces habitables sont conformes au décret du 23 mars 1997 (art. 4.1) NOTA 2 : Les hauteurs des seuils des portes-fenêtres sont comprises entre 5 et 25 cm et correspondent à une différence de hauteur maximale entre l'intérieur et l'extérieur.	SYMBOLE	DESIGNATION	SYMBOLE	DESIGNATION	R	Réfrigérateur	All.v	Allège vitrée	ETEL	Tableau électrique	GC	Garde-corps	PE	Prise électrique ext.
			Espace libre dia. 1.50m		Paillasse	CUI	Cuisson	F	Fenêtre	BEC	Ballon d'eau chaude	VC	Volet coulissant	RP	Robinet de puisage
Page 4/5			Aire de manoeuvre		Accès principal/secondaire	LV	Lave-vaisselle	PF	Porte-fenêtre	PL	Placard	BSO	Brise-soleil	RA	Radiateur
			Soffites et Faux plafonds		Luminaires spot/applique	LL	Lave-linge	FF	Fenêtre fixe	EP	Eau pluviale	P	Poêle à granules	SC	Porte-serviette

DATE	indice
14/06/2022	F

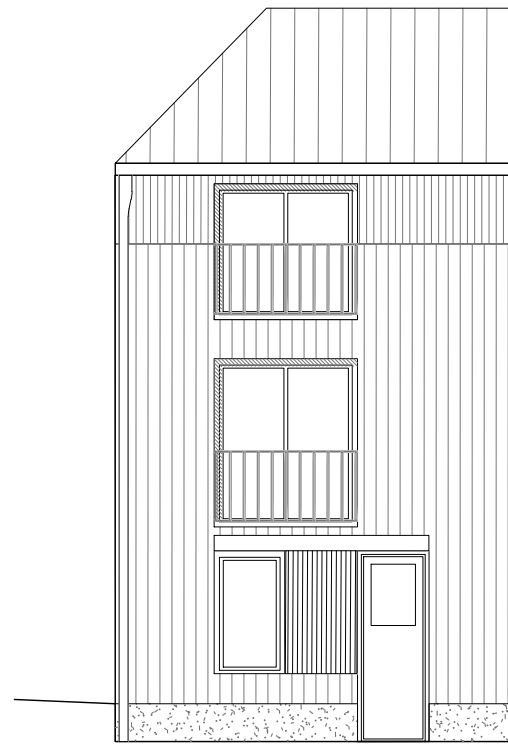
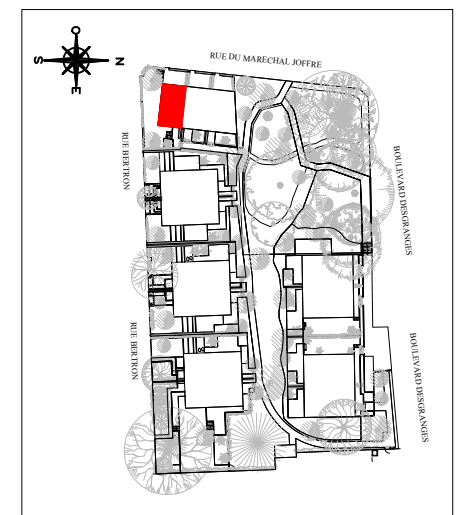


VILLA SUR RUE 1 - PMR

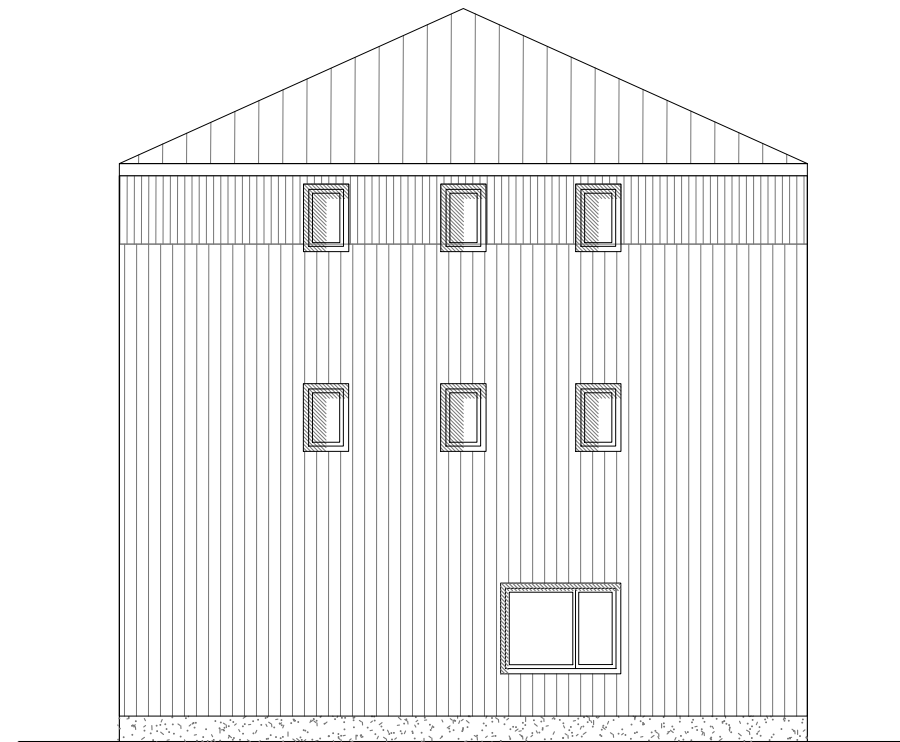
TYPE	T5
------	----

Séjour	14.15 m ²
Cuisine/Salle à manger	12.75 m ²
Chambre 1	12.85 m ²
Chambre 2	11.90 m ²
Chambre 3	12.25 m ²
Bureau	11.65 m ²
Salle d'eau 1	4.50 m ²
Salle d'eau 2	3.95 m ²
Salle d'eau 3	3.90 m ²
Entrée	3.40 m ²
Dégagement 1	2.85 m ²
Dégagement 2	1.50 m ²

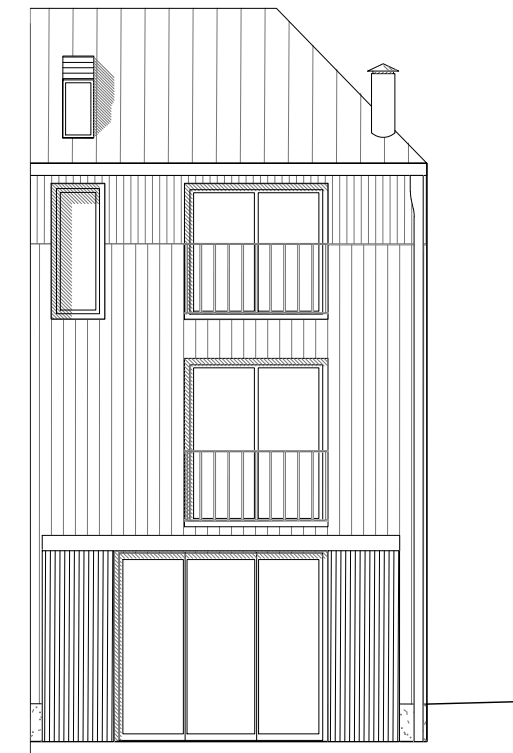
SURFACE HABITABLE	95.65 m²
Terrasse	18.50 m ²
Jardin	98.60 m ²
TOTAL PRIVATIF	212.75 m²



Façade Est



Façade Sud



Façade Ouest

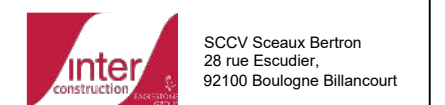


Façade Est

Echelle 0 1m 2m 3m

Façades	<p>NOTA 1 : Le présent document exprime la figure et les dispositions générales de l'appartement. Des variations peuvent intervenir en fonction des nécessités administratives et techniques de la réalisation, tant en ce qui concerne les dimensions libres que l'équipement (retombées de poutre, soffites, faux-plafonds). Les côtes indiquées sont approximatives, les canalisations et interrupteurs ne sont pas représentés. S'ils figurent sur le plan, le nombre et les dimensions des corps de chauffe sont indicatifs et seront soumis à la conformité de l'étude thermique. Les quadrillages dessinés ne sont pas des calepinages. Les surfaces habitables sont conformes au décret du 23 mars 1997 (art. 4.1)</p> <p>NOTA 2 : Les hauteurs des seuils des portes-fenêtres sont comprises entre 5 et 25 cm et correspondent à une différence de hauteur maximale entre l'intérieur et l'extérieur.</p>	SYMBOLE	DESIGNATION	SYMBOLE	DESIGNATION	R	Réfrigérateur	All.v	Allège vitrée	ETEL	Tableau électrique	GC	Garde-corps	PE	Prise électrique ext.
			Espace libre dia. 1.50m		Pailasse	CUI	Cuisson	F	Fenêtre	BEC	Ballon d'eau chaude	VC	Volet coulissant	RP	Robinet de puisage
Page 5/5			Aire de manoeuvre		Accès principal/secondaire	LV	Lave-vaisselle	PF	Porte-fenêtre	PL	Placard	BSO	Brise-soleil	RA	Radiateur
			Soffites et Faux plafonds		Luminaire spot/applique	LL	Lave-linge	FF	Fenêtre fixe	EP	Eau pluviale	P	Poêle à granules	SC	Porte-serviette

MAITRISE D'OUVRAGE(S)



DATE	indice
14/06/2022	F