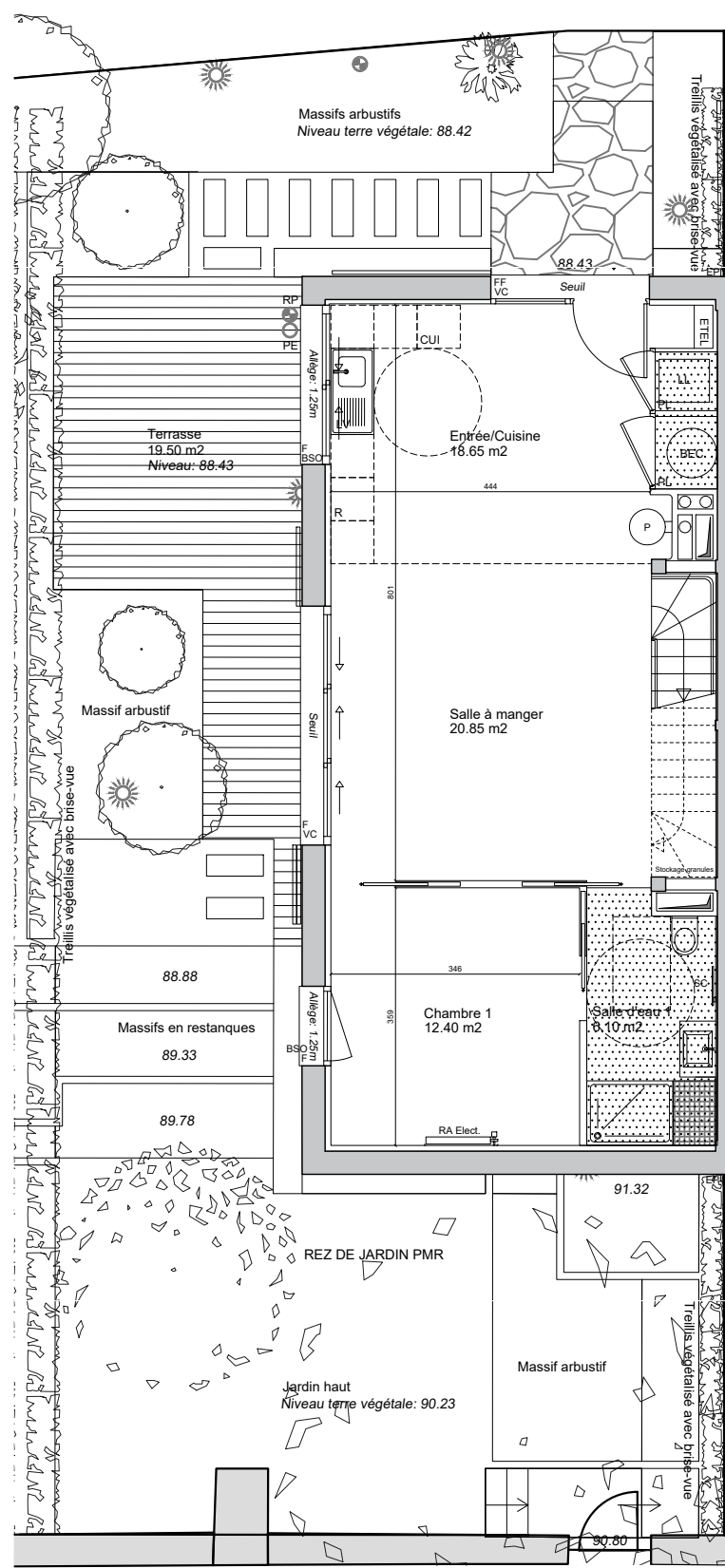
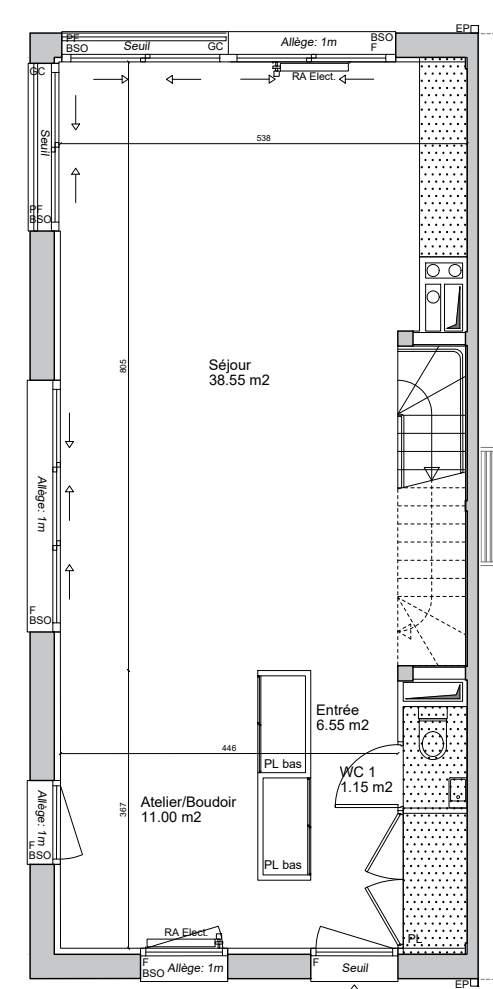


**VILLA JUMELLE 3 - PMR**  
TYPE T6

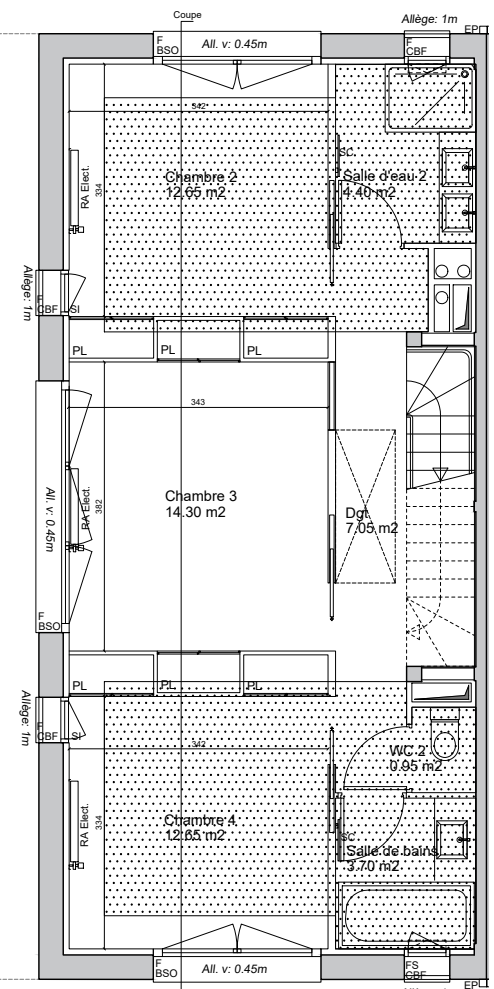
|                          |                             |
|--------------------------|-----------------------------|
| Entrée/Cuisine           | 18.65 m <sup>2</sup>        |
| Salle à manger           | 20.85 m <sup>2</sup>        |
| Séjour                   | 38.55 m <sup>2</sup>        |
| Chambre 1                | 12.40 m <sup>2</sup>        |
| Chambre 2                | 12.65 m <sup>2</sup>        |
| Chambre 3                | 14.30 m <sup>2</sup>        |
| Chambre 4                | 12.65 m <sup>2</sup>        |
| Atelier/Boudoir          | 11.00 m <sup>2</sup>        |
| Salle d'eau 1            | 6.10 m <sup>2</sup>         |
| Salle d'eau 2            | 4.40 m <sup>2</sup>         |
| Salle de bains           | 3.70 m <sup>2</sup>         |
| WC 1                     | 1.15 m <sup>2</sup>         |
| WC 2                     | 0.95 m <sup>2</sup>         |
| Entrée                   | 6.55 m <sup>2</sup>         |
| Dégagement               | 7.05 m <sup>2</sup>         |
| Palier                   | 0.95 m <sup>2</sup>         |
| Rangement ext.           | 0.85 m <sup>2</sup>         |
| <b>SURFACE HABITABLE</b> | <b>172.75 m<sup>2</sup></b> |
| Jardin                   | 111.25 m <sup>2</sup>       |
| Terrasse                 | 20.90 m <sup>2</sup>        |
| Terrasse tropezienne     | 10.25 m <sup>2</sup>        |
| <b>TOTAL PRIVATIF</b>    | <b>315.15 m<sup>2</sup></b> |



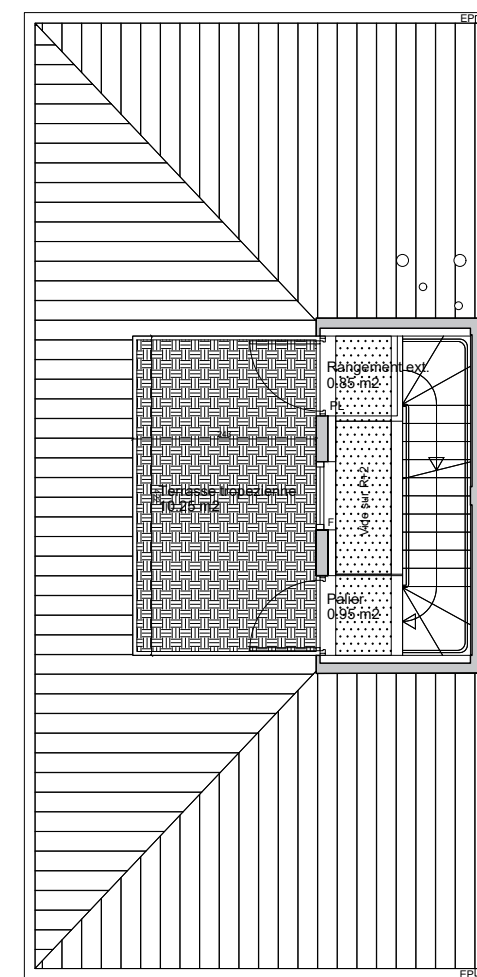
Plan RDC



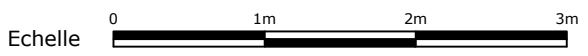
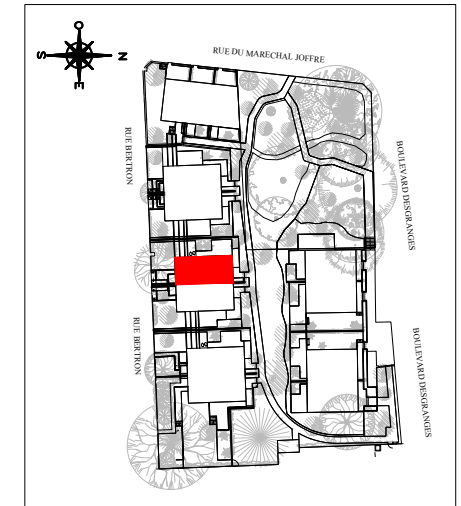
Plan 1<sup>er</sup> étage



Plan 2<sup>ème</sup> étage



Plan des combles

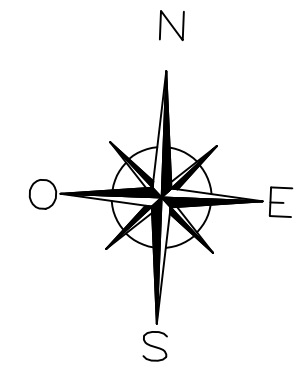
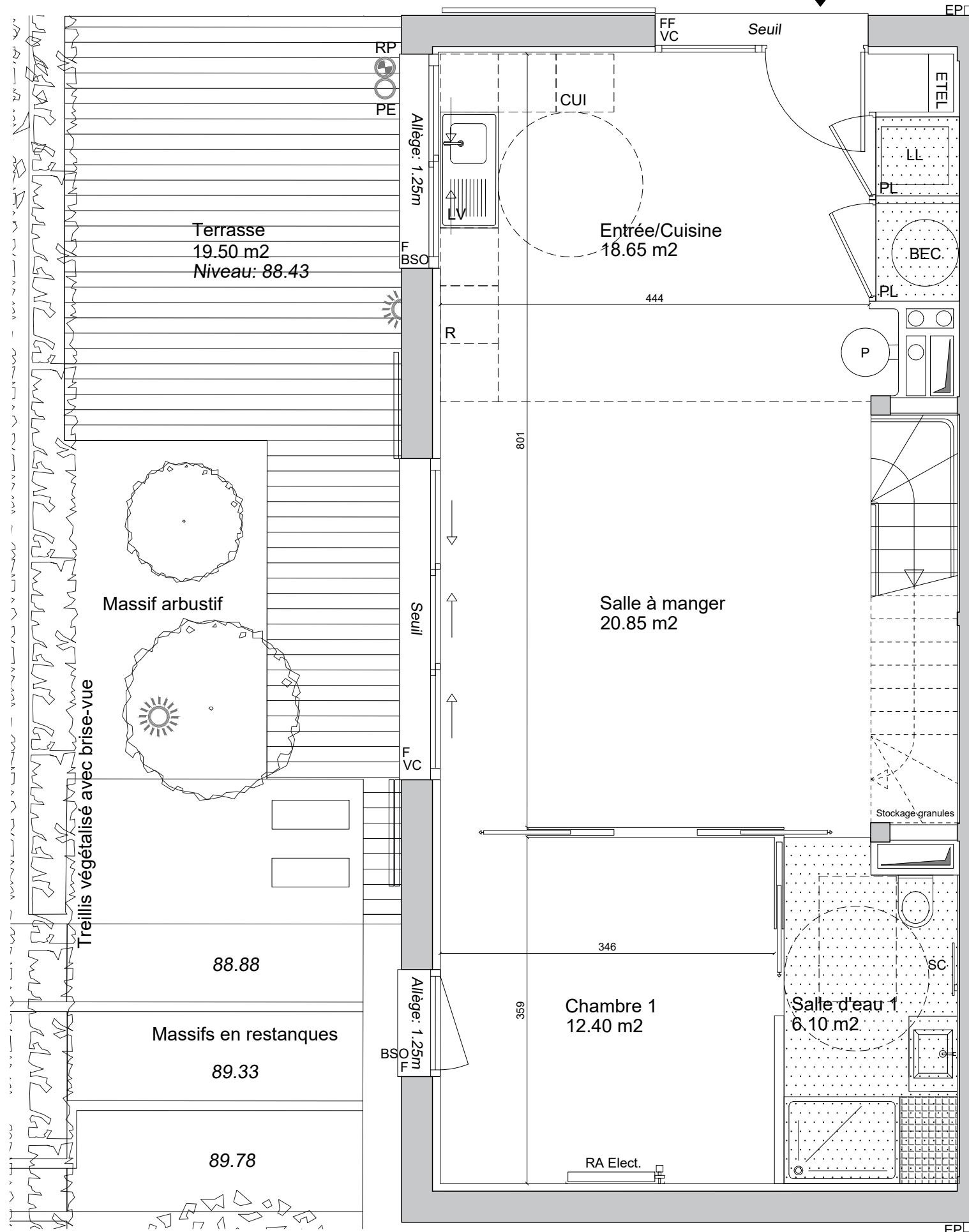


|               |   |         |                           |         |                            |     |                |       |               |      |                     |     |                  |    |                       |
|---------------|---|---------|---------------------------|---------|----------------------------|-----|----------------|-------|---------------|------|---------------------|-----|------------------|----|-----------------------|
| Plans niveaux | NOTA 1 : Le présent document exprime la figure et les dispositions générales de l'appartement. Des variations peuvent intervenir en fonction des nécessités administratives et techniques de la réalisation, tant en ce qui concerne les dimensions libres que l'équipement (retombées de poutre, soffites, faux-plafonds). Les côtes indiquées sont approximatives, les canalisations et interrupteurs ne sont pas représentés. S'ils figurent sur le plan, le nombre et les dimensions des corps de chauffe sont indicatifs et seront soumis à la conformité de l'étude thermique. Les quadrillages dessinés ne sont pas des calepinages. Les surfaces habitables sont conformes au décret du 23 mars 1997 (art. 4.1) | SYMBOLE | DESIGNATION               | SYMBOLE | DESIGNATION                | R   | Réfrigérateur  | All.v | Allège vitrée | ETEL | Tableau électrique  | GC  | Garde-corps      | PE | Prise électrique ext. |
|               | NOTA 2 : Les hauteurs des seuils des portes-fenêtres sont comprises entre 5 et 25 cm et correspondent à une différence de hauteur maximale entre l'intérieur et l'extérieur.  | ○       | Espace libre dia. 1.50m   | ▨       | Paillasse                  | CUI | Cuisson        | F     | Fenêtre       | BEC  | Ballon d'eau chaude | VC  | Volet coulissant | RP | Robinet de puisage    |
| Page 1/6      |   | □       | Aire de manoeuvre         | ▲       | Accès principal/secondaire | LV  | Lave-vaisselle | PF    | Porte-fenêtre | PL   | Placard             | BSO | Brise-soleil     | RA | Radiateur             |
|               |   | ▨       | Soffites et Faux plafonds | ☀       | Luminaires spot/applique   | LL  | Lave-linge     | FF    | Fenêtre fixe  | EP   | Eau pluviale        | P   | Poêle à granules | SC | Porte-serviette       |

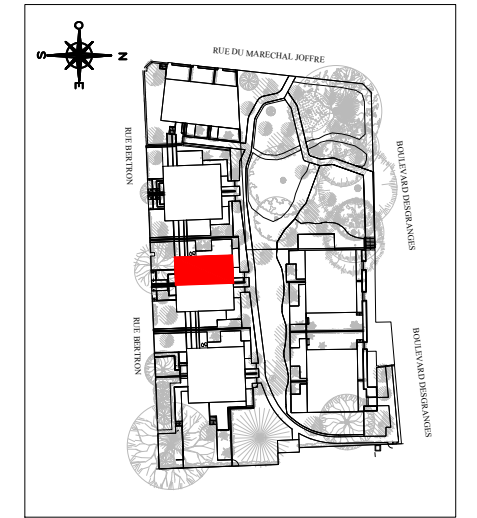
**MAITRISE D'OUVRAGE(S)**



|             |               |
|-------------|---------------|
| <b>DATE</b> | <b>indice</b> |
| 14/06/2022  | F             |



|                          |                             |
|--------------------------|-----------------------------|
| Entrée/Cuisine           | 18.65 m <sup>2</sup>        |
| Salle à manger           | 20.85 m <sup>2</sup>        |
| Séjour                   | 38.55 m <sup>2</sup>        |
| Chambre 1                | 12.40 m <sup>2</sup>        |
| Chambre 2                | 12.65 m <sup>2</sup>        |
| Chambre 3                | 14.30 m <sup>2</sup>        |
| Chambre 4                | 12.65 m <sup>2</sup>        |
| Atelier/Boudoir          | 11.00 m <sup>2</sup>        |
| Salle d'eau 1            | 6.10 m <sup>2</sup>         |
| Salle d'eau 2            | 4.40 m <sup>2</sup>         |
| Salle de bains           | 3.70 m <sup>2</sup>         |
| WC 1                     | 1.15 m <sup>2</sup>         |
| WC 2                     | 0.95 m <sup>2</sup>         |
| Entrée                   | 6.55 m <sup>2</sup>         |
| Dégagement               | 7.05 m <sup>2</sup>         |
| Palier                   | 0.95 m <sup>2</sup>         |
| Rangement ext.           | 0.85 m <sup>2</sup>         |
| <b>SURFACE HABITABLE</b> | <b>172.75 m<sup>2</sup></b> |
| Jardin                   | 111.25 m <sup>2</sup>       |
| Terrasse                 | 20.90 m <sup>2</sup>        |
| Terrasse tropezienne     | 10.25 m <sup>2</sup>        |
| <b>TOTAL PRIVATIF</b>    | <b>315.15 m<sup>2</sup></b> |



**MAITRISE D'OUVRAGE(S)**



SCCV Sceaux Bertron  
28 rue Escudier,  
92100 Boulogne Billancourt

Echelle 0 0.5m 1m 1.5m

Plan RDC

Plan RDC

NOTA 1 : Le présent document exprime la figure et les dispositions générales de l'appartement. Des variations peuvent intervenir en fonction des nécessités administratives et techniques de la réalisation, tant en ce qui concerne les dimensions libres que l'équipement (retombées de poutre, soffites, faux-plafonds). Les côtes indiquées sont approximatives, les canalisations et interrupteurs ne sont pas représentés. S'ils figurent sur le plan, le nombre et les dimensions des corps de chauffe sont indicatifs et seront soumis à la conformité de l'étude thermique. Les quadrillages dessinés ne sont pas des calepinages. Les surfaces habitables sont conformes au décret du 23 mars 1997 (art. 4.1)

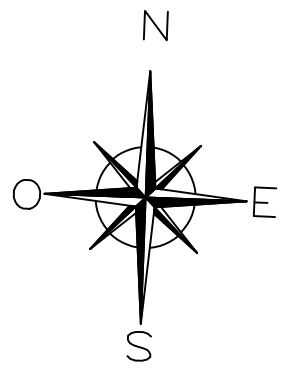
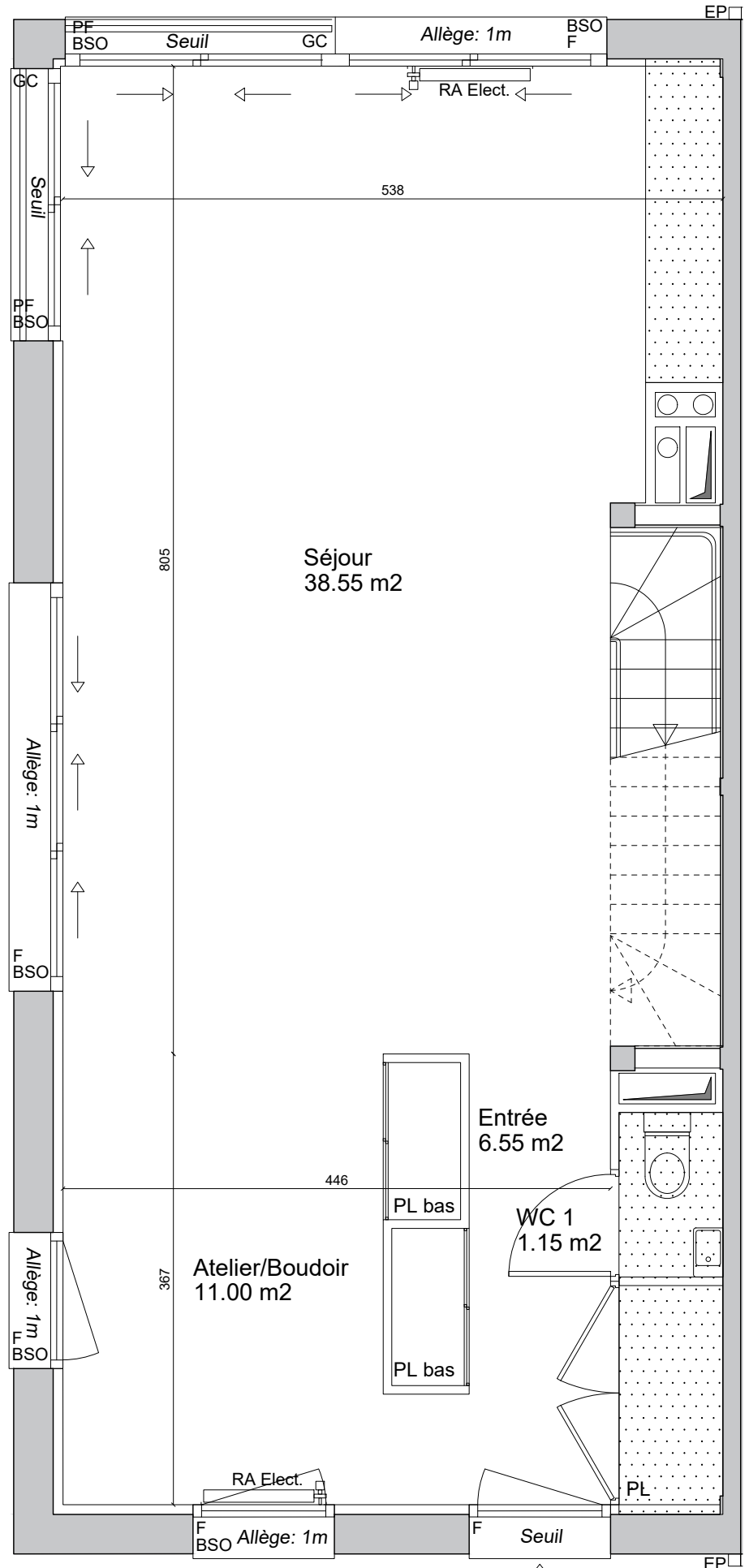
NOTA 2 : Les hauteurs des seuils des portes-fenêtres sont comprises entre 5 et 25 cm et correspondent à une différence de hauteur maximale entre l'intérieur et l'extérieur.

Page 2/7

| SYMBOLE | DESIGNATION               | SYMBOLE | DESIGNATION                |
|---------|---------------------------|---------|----------------------------|
|         | Espace libre dia. 1.50m   |         | Paillasse                  |
|         | Aire de manoeuvre         |         | Accès principal/secondaire |
|         | Soffites et Faux plafonds |         | Luminaires spot/applique   |

|     |                |       |               |      |                     |     |                  |    |                       |
|-----|----------------|-------|---------------|------|---------------------|-----|------------------|----|-----------------------|
| R   | Réfrigérateur  | All.v | Allège vitrée | ETEL | Tableau électrique  | GC  | Garde-corps      | PE | Prise électrique ext. |
| CUI | Cuisson        | F     | Fenêtre       | BEC  | Ballon d'eau chaude | VC  | Volet coulissant | RP | Robinet de puisage    |
| LV  | Lave-vaisselle | PF    | Porte-fenêtre | PL   | Placard             | BSO | Brise-soleil     | RA | Radiateur             |
| LL  | Lave-linge     | FF    | Fenêtre fixe  | EP   | Eau pluviale        | P   | Poêle à granules | SC | Porte-serviette       |

|             |               |
|-------------|---------------|
| <b>DATE</b> | <b>indice</b> |
| 14/06/2022  | F             |

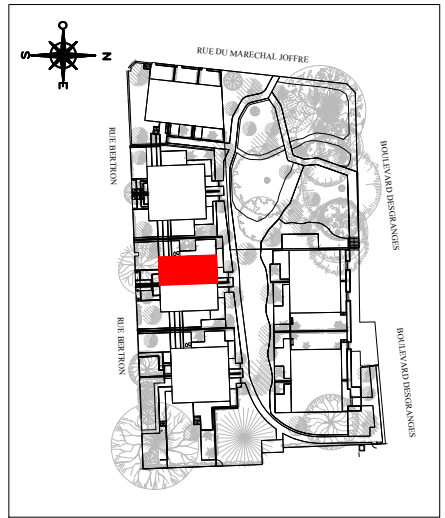


**LE CLOS BALTARD**  
Sceaux  
26 rue Bertron - 92330 SCEAUX



**VILLA JUMELLE 3 - PMR**  
TYPE T6

|                          |                             |
|--------------------------|-----------------------------|
| Entrée/Cuisine           | 18.65 m <sup>2</sup>        |
| Salle à manger           | 20.85 m <sup>2</sup>        |
| Séjour                   | 38.55 m <sup>2</sup>        |
| Chambre 1                | 12.40 m <sup>2</sup>        |
| Chambre 2                | 12.65 m <sup>2</sup>        |
| Chambre 3                | 14.30 m <sup>2</sup>        |
| Chambre 4                | 12.65 m <sup>2</sup>        |
| Atelier/Boudoir          | 11.00 m <sup>2</sup>        |
| Salle d'eau 1            | 6.10 m <sup>2</sup>         |
| Salle d'eau 2            | 4.40 m <sup>2</sup>         |
| Salle de bains           | 3.70 m <sup>2</sup>         |
| WC 1                     | 1.15 m <sup>2</sup>         |
| WC 2                     | 0.95 m <sup>2</sup>         |
| Entrée                   | 6.55 m <sup>2</sup>         |
| Dégagement               | 7.05 m <sup>2</sup>         |
| Palier                   | 0.95 m <sup>2</sup>         |
| Rangement ext.           | 0.85 m <sup>2</sup>         |
| <b>SURFACE HABITABLE</b> | <b>172.75 m<sup>2</sup></b> |
| Jardin                   | 111.25 m <sup>2</sup>       |
| Terrasse                 | 20.90 m <sup>2</sup>        |
| Terrasse tropezienne     | 10.25 m <sup>2</sup>        |
| <b>TOTAL PRIVATIF</b>    | <b>315.15 m<sup>2</sup></b> |



**MAITRISE D'OUVRAGE(S)**

**inter** construction  
SCCV Sceaux Bertron  
28 rue Escudier,  
92100 Boulogne Billancourt

|             |               |
|-------------|---------------|
| <b>DATE</b> | <b>indice</b> |
| 14/06/2022  | F             |

Echelle 0 0.5m 1m 1.5m

Plan 1<sup>er</sup> étage

**Plan R01**  
Page 3/6

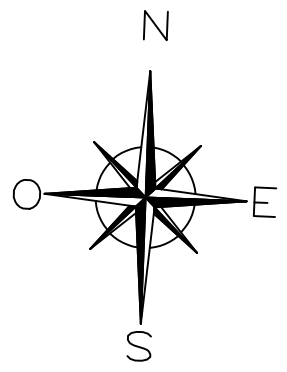
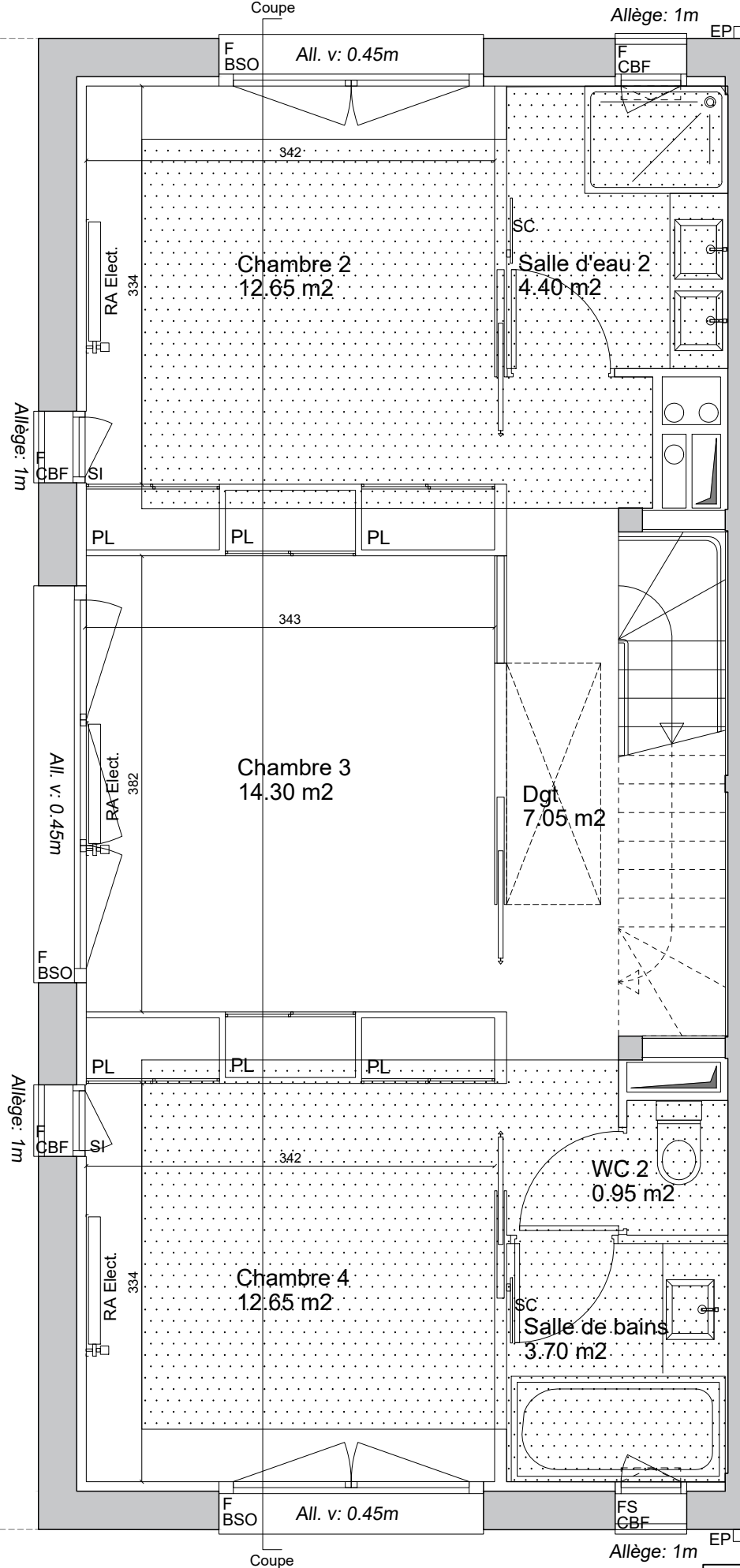
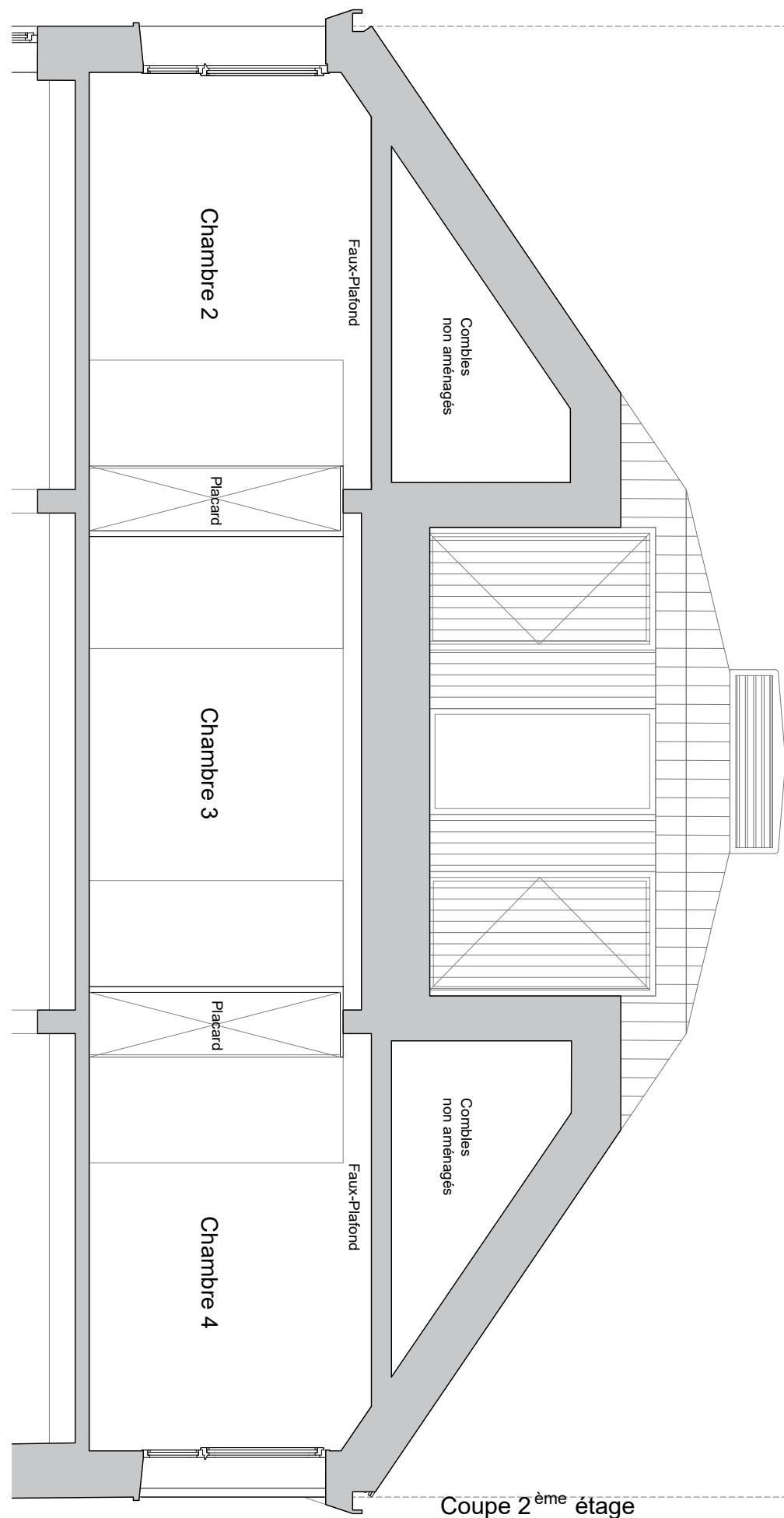
NOTA 1 : Le présent document exprime la figure et les dispositions générales de l'appartement. Des variations peuvent intervenir en fonction des nécessités administratives et techniques de la réalisation, tant en ce qui concerne les dimensions libres que l'équipement (retombées de poutre, soffites, faux-plafonds). Les côtes indiquées sont approximatives, les canalisations et interrupteurs ne sont pas représentés. S'ils figurent sur le plan, le nombre et les dimensions des corps de chauffe sont indicatifs et seront soumis à la conformité de l'étude thermique. Les quadrillages dessinés ne sont pas des calepinages. Les surfaces habitables sont conformes au décret du 23 mars 1997 (art. 4.1)

NOTA 2 : Les hauteurs des seuils des portes-fenêtres sont comprises entre 5 et 25 cm et correspondent à une différence de hauteur maximale entre l'intérieur et l'extérieur.

| SYMBOLE | DESIGNATION               | SYMBOLE | DESIGNATION                |
|---------|---------------------------|---------|----------------------------|
|         | Espace libre dia. 1.50m   |         | Paillasse                  |
|         | Aire de manoeuvre         |         | Accès principal/secondaire |
|         | Soffites et Faux plafonds |         | Luminaires spot/applique   |

|     |                |       |               |      |                     |     |                  |    |                       |
|-----|----------------|-------|---------------|------|---------------------|-----|------------------|----|-----------------------|
| R   | Réfrigérateur  | All.v | Allège vitrée | ETEL | Tableau électrique  | GC  | Garde-corps      | PE | Prise électrique ext. |
| CUI | Cuisson        | F     | Fenêtre       | BEC  | Ballon d'eau chaude | VC  | Volet coulissant | RP | Robinet de puisage    |
| LV  | Lave-vaisselle | PF    | Porte-fenêtre | PL   | Placard             | BSO | Brise-soleil     | RA | Radiateur             |
| LL  | Lave-linge     | FF    | Fenêtre fixe  | EP   | Eau pluviale        | P   | Poêle à granules | SC | Porte-serviette       |



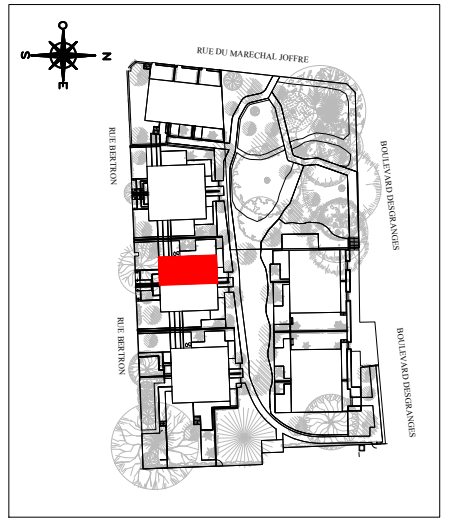


**LE CLOS BALTARD**  
Sceaux  
26 rue Bertron - 92330 SCEAUX



**VILLA JUMELLE 3 - PMR**  
TYPE T6

|                          |                             |
|--------------------------|-----------------------------|
| Entrée/Cuisine           | 18.65 m <sup>2</sup>        |
| Salle à manger           | 20.85 m <sup>2</sup>        |
| Séjour                   | 38.55 m <sup>2</sup>        |
| Chambre 1                | 12.40 m <sup>2</sup>        |
| Chambre 2                | 12.65 m <sup>2</sup>        |
| Chambre 3                | 14.30 m <sup>2</sup>        |
| Chambre 4                | 12.65 m <sup>2</sup>        |
| Atelier/Boudoir          | 11.00 m <sup>2</sup>        |
| Salle d'eau 1            | 6.10 m <sup>2</sup>         |
| Salle d'eau 2            | 4.40 m <sup>2</sup>         |
| Salle de bains           | 3.70 m <sup>2</sup>         |
| WC 1                     | 1.15 m <sup>2</sup>         |
| WC 2                     | 0.95 m <sup>2</sup>         |
| Entrée                   | 6.55 m <sup>2</sup>         |
| Dégagement               | 7.05 m <sup>2</sup>         |
| Palier                   | 0.95 m <sup>2</sup>         |
| Rangement ext.           | 0.85 m <sup>2</sup>         |
| <b>SURFACE HABITABLE</b> | <b>172.75 m<sup>2</sup></b> |
| Jardin                   | 111.25 m <sup>2</sup>       |
| Terrasse                 | 20.90 m <sup>2</sup>        |
| Terrasse tropezienne     | 10.25 m <sup>2</sup>        |
| <b>TOTAL PRIVATIF</b>    | <b>315.15 m<sup>2</sup></b> |



**MAITRISE D'OUVRAGE(S)**



**Plan R02**  
Page 4/6

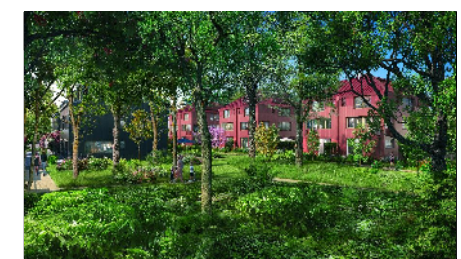
NOTA 1 : Le présent document exprime la figure et les dispositions générales de l'appartement. Des variations peuvent intervenir en fonction des nécessités administratives et techniques de la réalisation, tant en ce qui concerne les dimensions libres que l'équipement (retombées de poutre, soffites, faux-plafonds). Les côtes indiquées sont approximatives, les canalisations et interrupteurs ne sont pas représentés. S'ils figurent sur le plan, le nombre et les dimensions des corps de chauffe sont indicatifs et seront soumis à la conformité de l'étude thermique. Les quadrillages dessinés ne sont pas des calepinages. Les surfaces habitables sont conformes au décret du 23 mars 1997 (art. 4.1)

NOTA 2 : Les hauteurs des seuils des portes-fenêtres sont comprises entre 5 et 25 cm et correspondent à une différence de hauteur maximale entre l'intérieur et l'extérieur.

| SYMBÔLE | DESIGNATION               | SYMBÔLE | DESIGNATION                |
|---------|---------------------------|---------|----------------------------|
|         | Espace libre dia. 1.50m   |         | Paillasse                  |
|         | Aire de manoeuvre         |         | Accès principal/secondaire |
|         | Soffites et Faux plafonds |         | Luminaires spot/applique   |

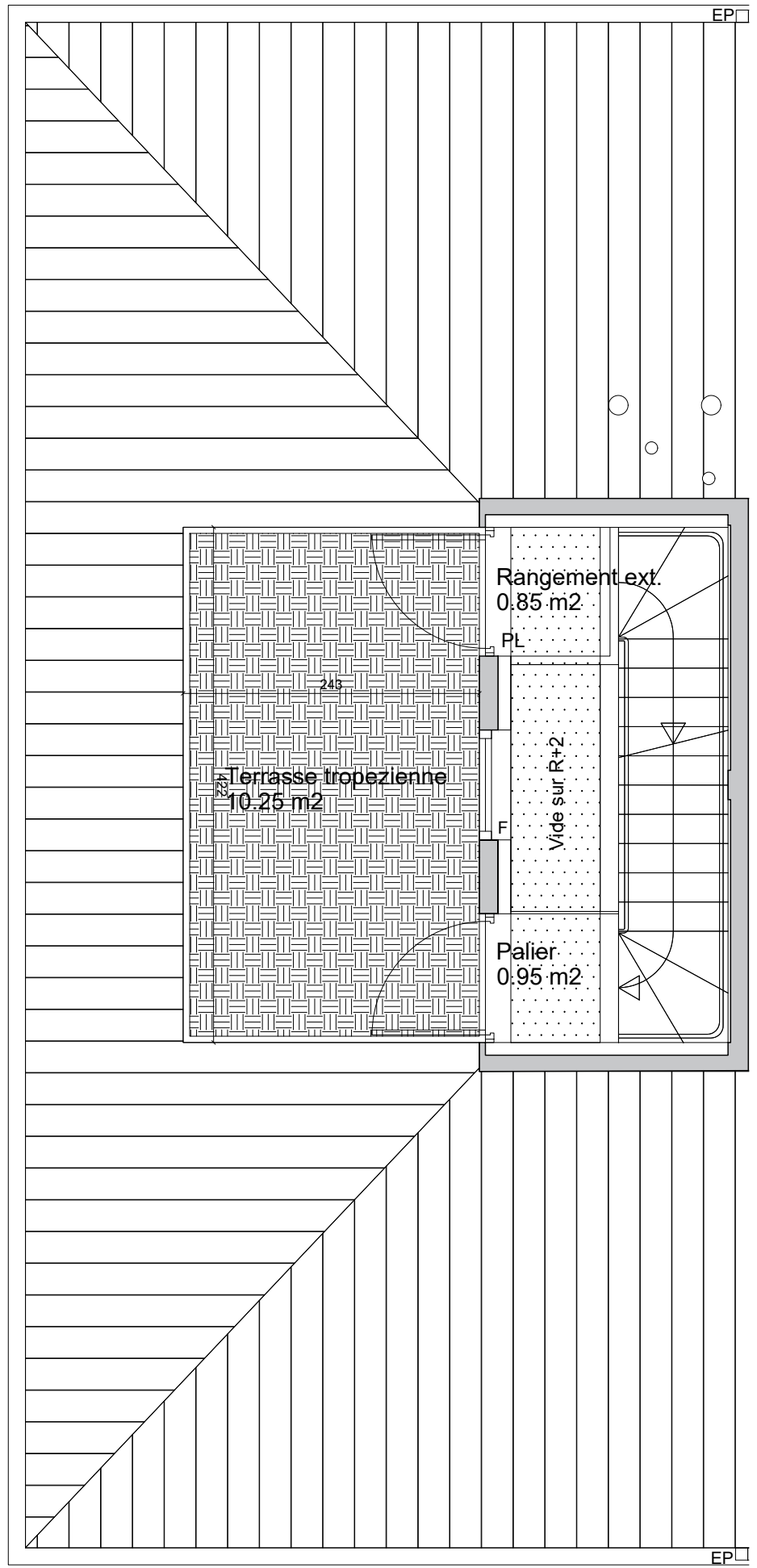
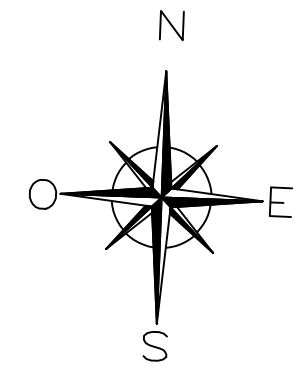
|     |                |       |               |      |                     |     |                  |    |                       |
|-----|----------------|-------|---------------|------|---------------------|-----|------------------|----|-----------------------|
| R   | Réfrigérateur  | All.v | Allège vitrée | ETEL | Tableau électrique  | GC  | Garde-corps      | PE | Prise électrique ext. |
| CUI | Cuisson        | F     | Fenêtre       | BEC  | Ballon d'eau chaude | VC  | Volet coulissant | RP | Robinet de puisage    |
| LV  | Lave-vaisselle | PF    | Porte-fenêtre | PL   | Placard             | BSO | Brise-soleil     | RA | Radiateur             |
| LL  | Lave-linge     | FF    | Fenêtre fixe  | EP   | Eau pluviale        | P   | Poêle à granules | SC | Porte-serviette       |

|             |               |
|-------------|---------------|
| <b>DATE</b> | <b>indice</b> |
| 14/06/2022  | F             |

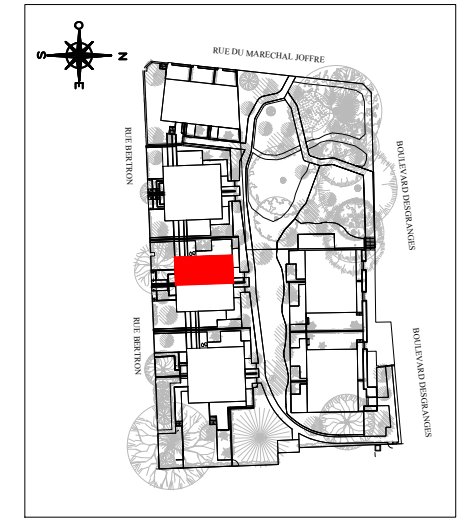


**VILLA JUMELLE 3 - PMR**  
TYPE T6

|                          |                             |
|--------------------------|-----------------------------|
| Entrée/Cuisine           | 18.65 m <sup>2</sup>        |
| Salle à manger           | 20.85 m <sup>2</sup>        |
| Séjour                   | 38.55 m <sup>2</sup>        |
| Chambre 1                | 12.40 m <sup>2</sup>        |
| Chambre 2                | 12.65 m <sup>2</sup>        |
| Chambre 3                | 14.30 m <sup>2</sup>        |
| Chambre 4                | 12.65 m <sup>2</sup>        |
| Atelier/Boudoir          | 11.00 m <sup>2</sup>        |
| Salle d'eau 1            | 6.10 m <sup>2</sup>         |
| Salle d'eau 2            | 4.40 m <sup>2</sup>         |
| Salle de bains           | 3.70 m <sup>2</sup>         |
| WC 1                     | 1.15 m <sup>2</sup>         |
| WC 2                     | 0.95 m <sup>2</sup>         |
| Entrée                   | 6.55 m <sup>2</sup>         |
| Dégagement               | 7.05 m <sup>2</sup>         |
| Palier                   | 0.95 m <sup>2</sup>         |
| Rangement ext.           | 0.85 m <sup>2</sup>         |
| <b>SURFACE HABITABLE</b> | <b>172.75 m<sup>2</sup></b> |
| Jardin                   | 111.25 m <sup>2</sup>       |
| Terrasse                 | 20.90 m <sup>2</sup>        |
| Terrasse tropezienne     | 10.25 m <sup>2</sup>        |
| <b>TOTAL PRIVATIF</b>    | <b>315.15 m<sup>2</sup></b> |



Plan des combles



**MAITRISE D'OUVRAGE(S)**



|             |               |
|-------------|---------------|
| <b>DATE</b> | <b>indice</b> |
| 14/06/2022  | F             |

|              |  |                           |                         |                          |                            |            |                |              |               |              |                     |                  |                  |                 |                       |
|--------------|--|---------------------------|-------------------------|--------------------------|----------------------------|------------|----------------|--------------|---------------|--------------|---------------------|------------------|------------------|-----------------|-----------------------|
| Plan combles | <p>NOTA 1 : Le présent document exprime la figure et les dispositions générales de l'appartement. Des variations peuvent intervenir en fonction des nécessités administratives et techniques de la réalisation, tant en ce qui concerne les dimensions libres que l'équipement (retombées de poutre, soffites, faux-plafonds). Les côtes indiquées sont approximatives, les canalisations et interrupteurs ne sont pas représentés. S'ils figurent sur le plan, le nombre et les dimensions des corps de chauffe sont indicatifs et seront soumis à la conformité de l'étude thermique. Les quadrillages dessinés ne sont pas des calepinages. Les surfaces habitables sont conformes au décret du 23 mars 1997 (art. 4.1)</p> <p>NOTA 2 : Les hauteurs des seuils des portes-fenêtres sont comprises entre 5 et 25 cm et correspondent à une différence de hauteur maximale entre l'intérieur et l'extérieur.</p> | SYMBOLE                   | DESIGNATION             | SYMBOLE                  | DESIGNATION                | R          | Réfrigérateur  | All.v        | Allège vitrée | ETEL         | Tableau électrique  | GC               | Garde-corps      | PE              | Prise électrique ext. |
|              |  |                           | Espace libre dia. 1.50m |                          | Pailasse                   | CUI        | Cuisson        | F            | Fenêtre       | BEC          | Ballon d'eau chaude | VC               | Volet coulissant | RP              | Robinet de puisage    |
|              |  |                           | Aire de manoeuvre       |                          | Accès principal/secondaire | LV         | Lave-vaisselle | PF           | Porte-fenêtre | PL           | Placard             | BSO              | Brise-soleil     | RA              | Radiateur             |
|              |  | Soffites et Faux plafonds |                         | Luminaires spot/applique | LL                         | Lave-linge | FF             | Fenêtre fixe | EP            | Eau pluviale | P                   | Poêle à granules | SC               | Porte-serviette |                       |



**VILLA JUMELLE 3 - PMR**

TYPE T6

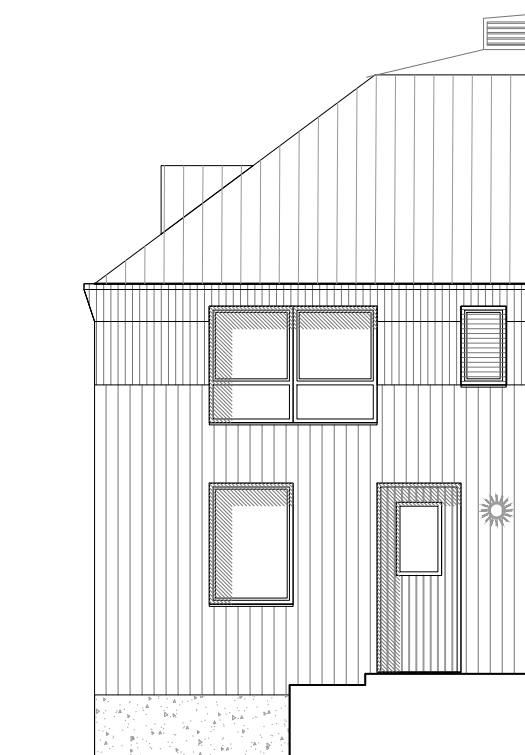
|                          |                             |
|--------------------------|-----------------------------|
| Entrée/Cuisine           | 18.65 m <sup>2</sup>        |
| Salle à manger           | 20.85 m <sup>2</sup>        |
| Séjour                   | 38.55 m <sup>2</sup>        |
| Chambre 1                | 12.40 m <sup>2</sup>        |
| Chambre 2                | 12.65 m <sup>2</sup>        |
| Chambre 3                | 14.30 m <sup>2</sup>        |
| Chambre 4                | 12.65 m <sup>2</sup>        |
| Atelier/Bouloir          | 11.00 m <sup>2</sup>        |
| Salle d'eau 1            | 6.10 m <sup>2</sup>         |
| Salle d'eau 2            | 4.40 m <sup>2</sup>         |
| Salle de bains           | 3.70 m <sup>2</sup>         |
| WC 1                     | 1.15 m <sup>2</sup>         |
| WC 2                     | 0.95 m <sup>2</sup>         |
| Entrée                   | 6.55 m <sup>2</sup>         |
| Dégagement               | 7.05 m <sup>2</sup>         |
| Palier                   | 0.95 m <sup>2</sup>         |
| Rangement ext.           | 0.85 m <sup>2</sup>         |
| <b>SURFACE HABITABLE</b> | <b>172.75 m<sup>2</sup></b> |
| Jardin                   | 111.25 m <sup>2</sup>       |
| Terrasse                 | 20.90 m <sup>2</sup>        |
| Terrasse tropezienne     | 10.25 m <sup>2</sup>        |
| <b>TOTAL PRIVATIF</b>    | <b>315.15 m<sup>2</sup></b> |



Façade Nord



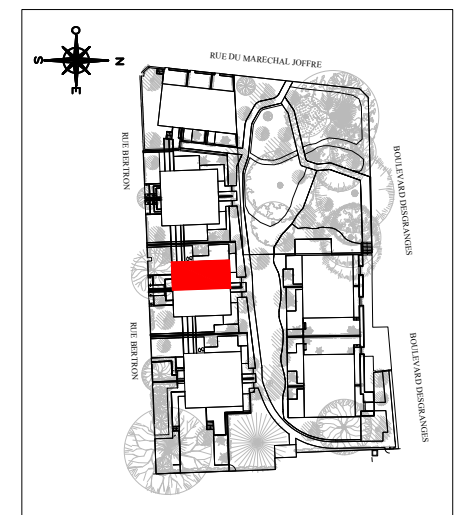
Façade Ouest



Façade Sud



Façade Nord



**MAITRISE D'OUVRAGE(S)**



SCCV Sceaux Bertron  
28 rue Escudier,  
92100 Boulogne Billancourt

|             |               |
|-------------|---------------|
| <b>DATE</b> | <b>indice</b> |
| 14/06/2022  | F             |

Echelle 0 1m 2m 3m

|                 |   |         |                           |         |                            |     |                |       |               |      |                     |     |                  |    |                       |
|-----------------|---|---------|---------------------------|---------|----------------------------|-----|----------------|-------|---------------|------|---------------------|-----|------------------|----|-----------------------|
| <b>Façades</b>  | NOTA 1 : Le présent document exprime la figure et les dispositions générales de l'appartement. Des variations peuvent intervenir en fonction des nécessités administratives et techniques de la réalisation, tant en ce qui concerne les dimensions libres que l'équipement (retombées de poutre, soffites, faux-plafonds). Les côtes indiquées sont approximatives, les canalisations et interrupteurs ne sont pas représentés. S'ils figurent sur le plan, le nombre et les dimensions des corps de chauffe sont indicatifs et seront soumis à la conformité de l'étude thermique. Les quadrillages dessinés ne sont pas des calepinages. Les surfaces habitables sont conformes au décret du 23 mars 1997 (art. 4.1)<br>NOTA 2 : Les hauteurs des seuils des portes-fenêtres sont comprises entre 5 et 25 cm et correspondent à une différence de hauteur maximale entre l'intérieur et l'extérieur. | SYMBOLE | DESIGNATION               | SYMBOLE | DESIGNATION                | R   | Réfrigérateur  | All.v | Allège vitrée | ETEL | Tableau électrique  | GC  | Garde-corps      | PE | Prise électrique ext. |
|                 |   | ○       | Espace libre dia. 1.50m   | ▨       | Paillasse                  | CUI | Cuisson        | F     | Fenêtre       | BEC  | Ballon d'eau chaude | VC  | Volet coulissant | RP | Robinet de puisage    |
| <b>Page 6/6</b> |   | □       | Aire de manoeuvre         | ▲       | Accès principal/secondaire | LV  | Lave-vaisselle | PF    | Porte-fenêtre | PL   | Placard             | BSO | Brise-soleil     | RA | Radiateur             |
|                 |   | ▨       | Soffites et Faux plafonds | ☀       | Luminaires spot/applique   | LL  | Lave-linge     | FF    | Fenêtre fixe  | EP   | Eau pluviale        | P   | Poêle à granules | SC | Porte-serviette       |