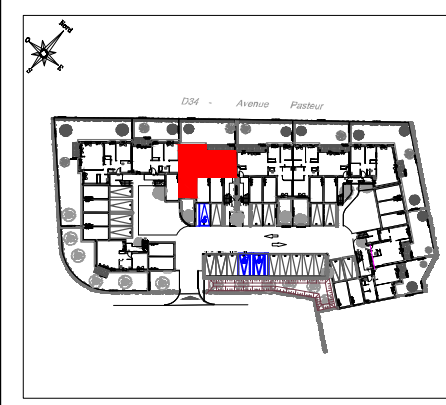


LOT n°04	
4P	RDC

Entrée	2.50 m²
Séjour	25.00 m²
Cuisine	5.50 m²
Chambre 1	9.10 m²
Chambre 2	9.40 m²
Chambre 3	12.25 m²
Salle de bain	6.15 m²
Salle d'eau	2.50 m²
WC	1.35 m²
Placard	0.75 m²
Dépagement	7.05 m²
<b>SURFACE HABITABLE</b>	<b>81.55 m²</b>
Terrasses	8.85 m²
Cour d'entrée	11.25 m²
Jardin 1	18.80 m²
Jardin 2	69.35 m²
Box	15.40 m²
<b>TOTAL PRIVATIF</b>	<b>205.20 m²</b>



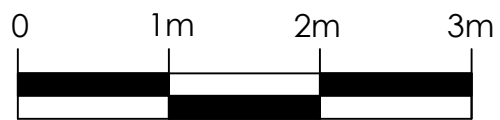
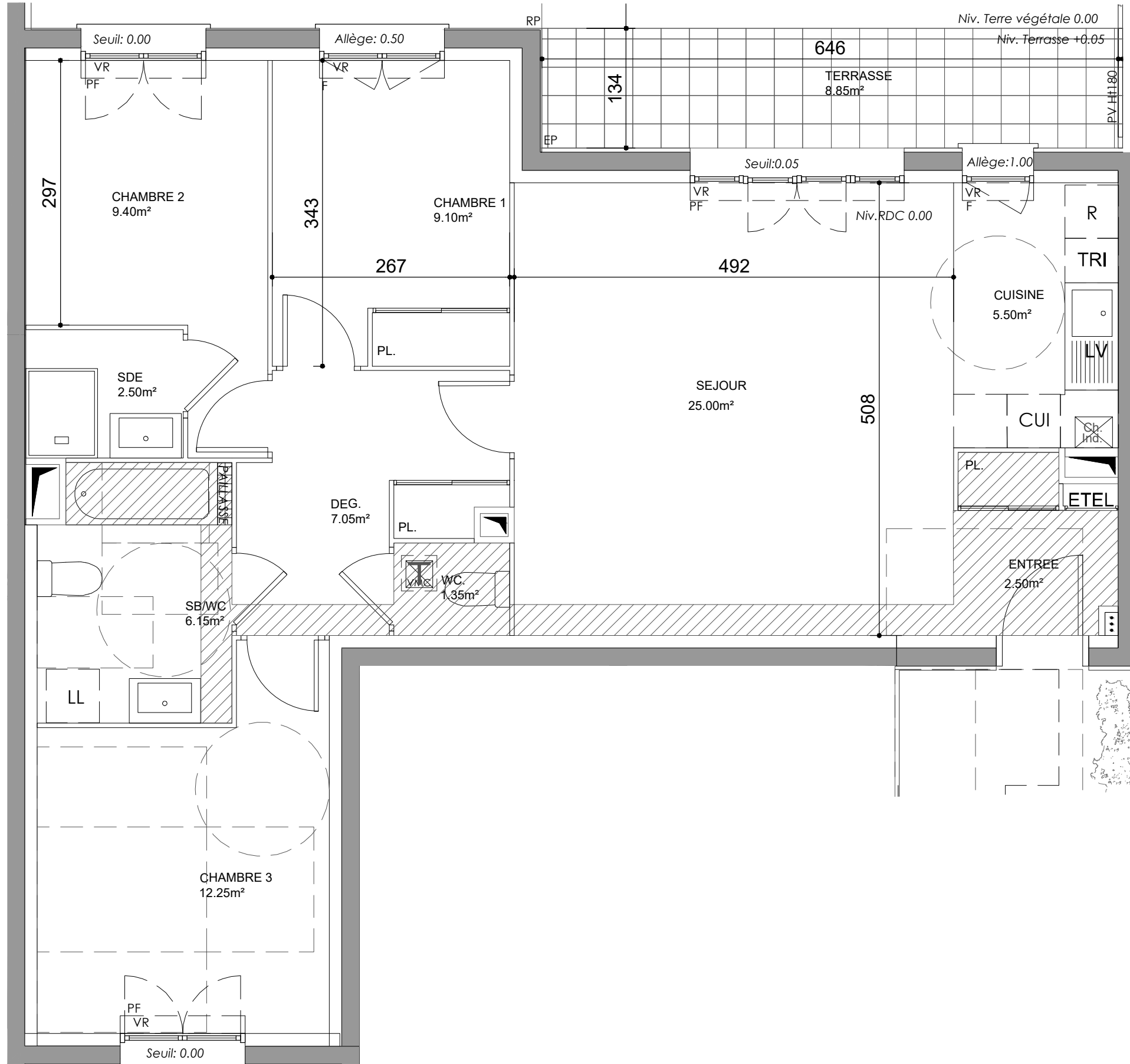
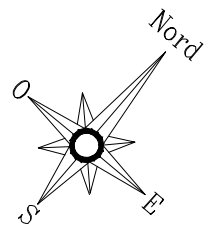
SCCV CLAYE-PASTEUR  
28, Rue Escudier 92100  
BOULOGNE-BILLANCOURT

DATE	INDICE
01/06/2022	Indice 3

NOTA1: Le présent document exprime la figure et les dispositions générales de l'appartements. Des variations peuvent intervenir en fonction des nécessités administratives et techniques de la réalisation, tant en ce qui concerne les dimensions libres que l'équipement (retombées de poutres, soffites, faux-plafond). Les cotes indiquées sont approximatives, les canalisations et interrupteurs ne sont pas représentés. S'ils figurent sur le plan, le nombre et les dimensions de corps de chauffe sont indicatifs et seront soumis à la conformité de l'étude thermique. Les quadrillages dessinés ne sont pas des calepinages. Les surfaces habitables sont conformes au décret du 23 mars 1997 (art. 4.1).

NOTA2: Les hauteurs de seuils des portes-fenêtres sont comprises entre 5 et 25cm et correspondent à une différence de hauteur maximale entre l'intérieur et l'extérieur.

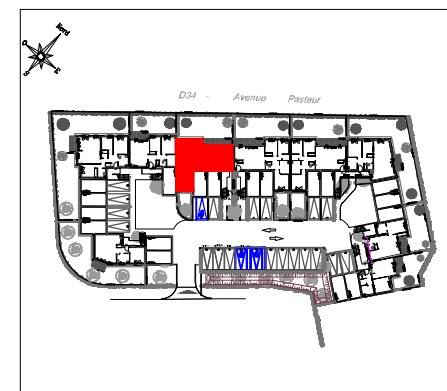
SYMBOLE	DESIGNATION	R	Réfrigérateur	All.v	Allège vitrée	ETEL	Tableau électrique	VB	Volet battant	PV	Pare-vue
	Espace libre de diamètre 150cm	CUI	Cuisson	F	Fenêtre	PL.ch	Placard chaudière	VC	Volet coulissant	RP	Robinet de puis.
	Aire de manoeuvre	LV	Lave-vaisselle	PF	Porte-fenêtre	PL	Placard	VR	Volet roulant	GC	Garde-corps
	Soffites et Faux-plafonds hauteur minimale: 2.20m	LL	Lave-linge	OB	F.oscillo-battante	EP	Eau pluviale	VR El	Volet roulant elec		Pré-équipement recharge véh. élec
	Trappe de visite		Caisson VMC								



Echelle



LOT n°04	
4P	RDC
Entrée	2.50 m²
Séjour	25.00 m²
Cuisine	5.50 m²
Chambre 1	9.10 m²
Chambre 2	9.40 m²
Chambre 3	12.25 m²
Salle de bains	6.15 m²
Salle d'eau	2.50 m²
WC	1.35 m²
Placard	0.75 m²
Dégagement	7.05 m²
<b>SURFACE HABITABLE</b>	<b>81.55 m²</b>
Terrasses	8.85 m²
Cour d'entrée	11.25 m²
Jardin 1	18.80 m²
Jardin 2	69.35 m²
Box	15.40 m²
<b>TOTAL PRIVATIF</b>	<b>205.20 m²</b>



SCCV CLAYE-PASTEUR  
28, Rue Escudier 92100  
BOULOGNE-BILLANCOURT



NOTA1: Le présent document exprime la figure et les dispositions générales de l'appartements. Des variations peuvent intervenir en fonction des nécessités administratives et techniques de la réalisation, tant en ce qui concerne les dimensions libres que l'équipement (retombées de poutres, soffites, faux-plafond). Les cotes indiquées sont approximatives, les canalisations et interrupteurs ne sont pas représentés. S'ils figurent sur le plan, le nombre et les dimensions de corps de chauffe sont indicatifs et seront soumis à la conformité de l'étude thermique. Les quadrillages dessinés ne sont pas des calepinages. Les surfaces habitables sont conformes au décret du 23 mars 1997 (art. 4.1).  
NOTA2: Les hauteurs de seuils des portes-fenêtres sont comprises entre 5 et 25cm et correspondent à une différence de hauteur maximale entre l'intérieur et l'extérieur.

SYMBOLE	DESIGNATION	R	Réfrigérateur	All.v	Allège vitrée	ETEL	Tableau électrique	VB	Volet battant	PV	Pare-vue
	Espace libre de diamètre 150cm	CUI	Cuisson	F	Fenêtre	PL.ch	Placard chaudière	VC	Volet coulissant	RP	Robinet de puis.
	Aire de manoeuvre	LV	Lave-vaisselle	PF	Porte-fenêtre	PL	Placard	VR	Volet roulant	GC	Garde-corps
	Soffites et Faux-plafonds hauteur minimale: 2.20m	LL	Lave-linge	OB	F.oscillo-battante	EP	Eau pluviale	VR EI	Volet roulant elec		Pré-équipement recharge véh. élec
	Trappe de visite		Caisson VMC								

