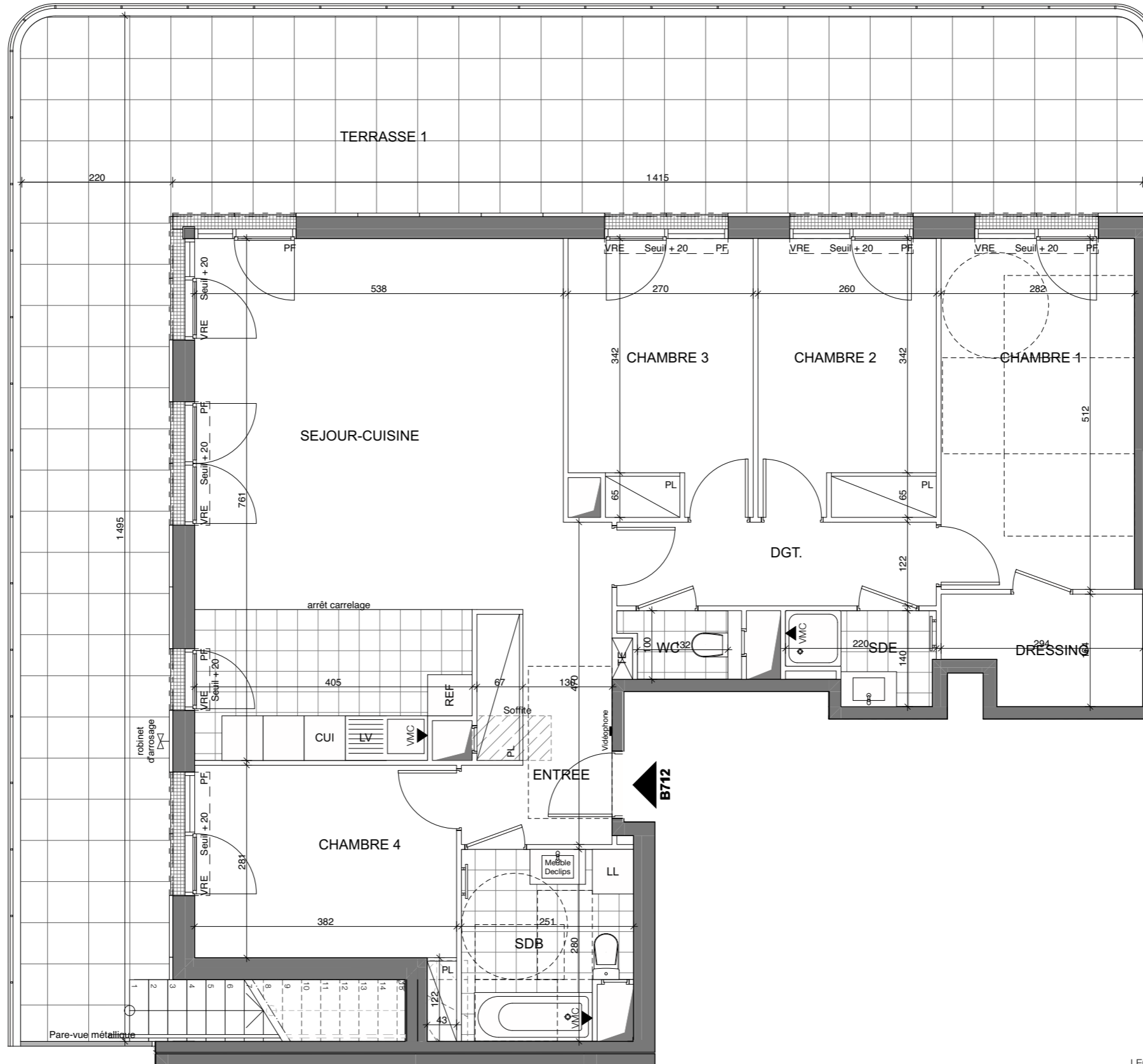
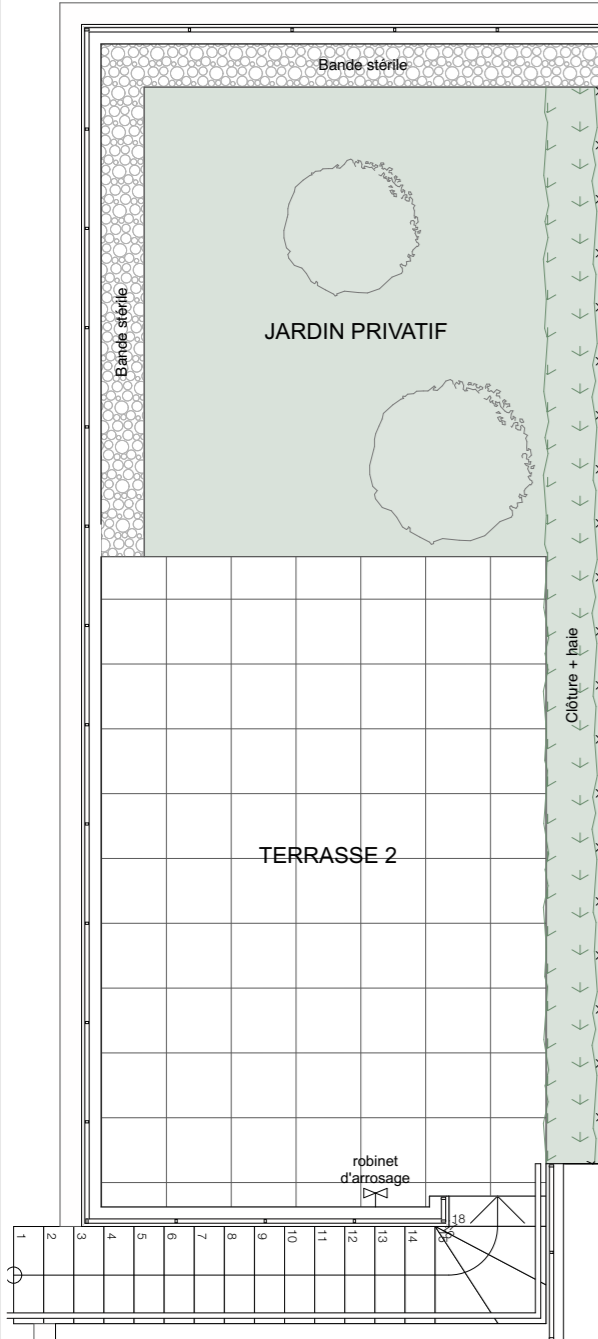
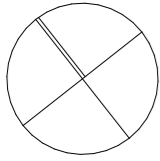


N



# LES ATELIERS DE POISSY

Ilot CODOS - 78300 POISSY



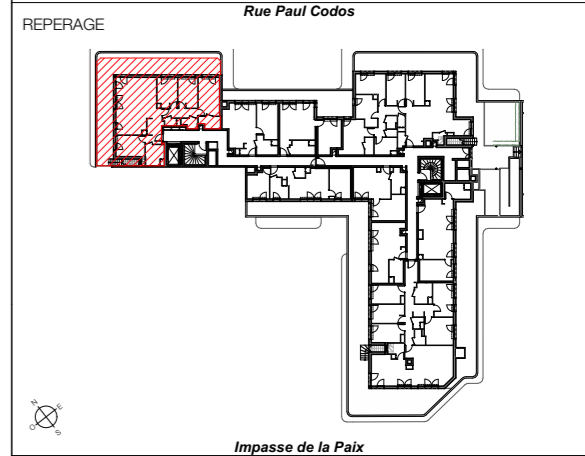
Lot n° B712

5 pièces

7ème étage

SURFACE HABITABLE EN M<sup>2</sup>

ENTREE	7,0
SEJOUR-CUISINE	38,6
SDB	6,5
SDE	2,6
WC	1,4
CHAMBRE 1	14,5
CHAMBRE 2	10,6
CHAMBRE 3	10,7
CHAMBRE 4	11,3
DRESSING	4,3
DGT.	5,7
<b>TOTAL SURFACE HABITABLE</b>	<b>113,2 m<sup>2</sup></b>
JARDIN PRIVATIF	18,3
TERRASSE 1	72,6
TERRASSE 2	27,5
<b>TOTAL SURFACES EXTÉRIEURES</b>	<b>118,4 m<sup>2</sup></b>



LEGENDE

- F : FENETRE
- PF : PORTE FENETRE
- VR : VOLET ROULANT
- PL : PLACARD
- TE : TABLEAU ELECTRIQUE
- JS : JOUR DE SOUFFRANCE
- LL : EMPLACEMENT LAVE-LINGE
- LV : EMPLACEMENT LAVE-VAISSELLE
- REF : EMPLACEMENT REFRIGERATEUR
- CUI : EMPLACEMENT FOUR-CUISSON

NOTA

- En fonction des nécessités techniques de la réalisation et/ou de la réglementation, des modifications sont susceptibles d'être apportées à ce plan
- Les surfaces et les côtes indiquées (dimensionnelles ou altimétriques) sont soumises aux tolérances réglementaires
- Les soffites, faux-plafonds, rampants, gaines sont susceptibles d'évoluer en situation, nombre et dimensions
- Les canalisations, retombées, regards ne sont pas figurés
- Les plantations figurant sur le plan de situation du lot sont indicatives et pourront faire l'objet de modifications, aussi bien en nombre qu'en type
- Des modifications mineures ou des aménagements de détails nécessaires pour des raisons d'ordre technique ou administratif pourront être reportés sur les plans
- La surface habitable comprend les placards
- Les emplacements machines sont en pointillé mais les appareils ne sont pas fournis
- La literie indiquée dans la chambre est à titre indicatif de la norme handicapé. La literie est non fournie
- Le rectangle dans l'entrée et la salle de bain, les côtes dans la chambre H, et les ronds sont représentés à titre indicatif pour respect de la norme handicapé

NOM DU RESERVATAIRE	DATE	VISA RESERVATAIRE	VISA RESERVANT	ÉCHELLE	DATE	INDICE
				1:70	07/09/2023	B

