

Alt.v: 55cm

VII'A: 22cm



NOTA 1 : Le présent document exprime la figure et les dispositions générales de l'appartement. Des variations peuvent intervenir en fonction des nécessités administratives et techniques de la réalisation, tant en ce qui concerne les dimensions libres que l'équipement (retombées de poutre, soffites, faux-plafonds). Les côtes indiquées sont approximatives, les canalisations et interrupteurs ne sont pas représentés. S'ils figurent sur le plan, le nombre et les dimensions des corps de chauffe sont indicatifs et seront soumis à la conformité de l'étude thermique. Les quadrillages dessinés ne sont pas des calepinages. Les surfaces habitables sont conformes au décret du 23 mars 1997 (art. 4.1)
 NOTA 2 : Les hauteurs des seuils des portes-fenêtres sont comprises entre 5 et 25 cm et correspondent à une différence de hauteur maximale entre l'intérieur et l'extérieur.

SYMBOLE	DESIGNATION	FR Réfrigérateur	All.v Allège vitrée	ETEL Tableau électrique	PV Pare-vue
	Espace libre diamètre 1.50m		F Fenêtre	PL Placard	RP Robinet de puisage
	Aire de manœuvre	LV Lave-vaisselle	PF Porte-fenêtre	VR Volet roulant	
	Soffites et Faux plafonds hauteur minimale: 2m20	LL Lave-linge	GC Garde-corps	VR EI Volet roulant Elec	

Résidence SISLEY
 ZAC BOSSUT
 LOT 14 – Rue de la Muserolle
 95300 PONTOISE



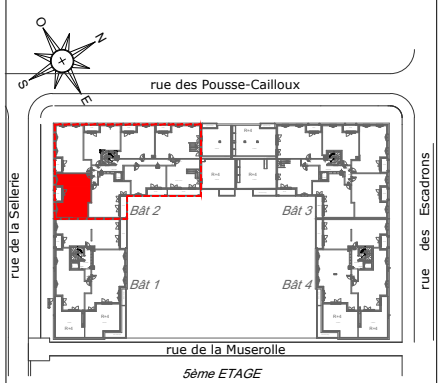
LOT n° 253
 3P 5ème Etage Bât.2

Entrée	4.45 m ²
Séjour / Cuisine	24.40 m ²
Dégagement	2.35 m ²
Chambre 1	12.20 m ²
Chambre 2	12.95 m ²
Salle de Bains	4.90 m ²
WC	1.40 m ²
Rangement	1.70 m ²

SURFACE HABITABLE 63.80 m²

Loggia 4.10 m²

TOTAL PRIVATIF 67.90 m²



MAITRISE D'OUVRAGE

DATE 20 septembre 2022 indice A