

Lot n° B705

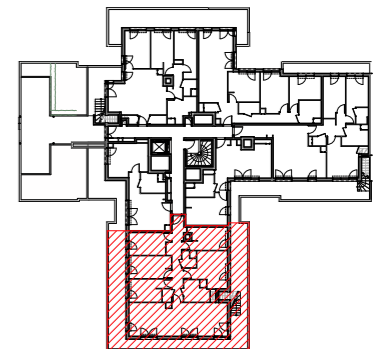
6 pièces

7ème étage

SURFACE HABITABLE EN M²

ENTREE	6,1
SEJOUR-CUISINE	39,9
SDB	6,0
SDE	2,3
WC	1,3
CHAMBRE 1	14,7
CHAMBRE 2	11,4
CHAMBRE 3	10,8
CHAMBRE 4	11,8
CHAMBRE 5	10,2
DGT.	6,0
TOTAL SURFACE HABITABLE	120,5 m²
JARDIN PRIVATIF	19,6
TERRASSE 1	58,9
TERRASSE 2	35,2
TOTAL SURFACES EXTÉRIEURES	113,7 m²

REPERAGE

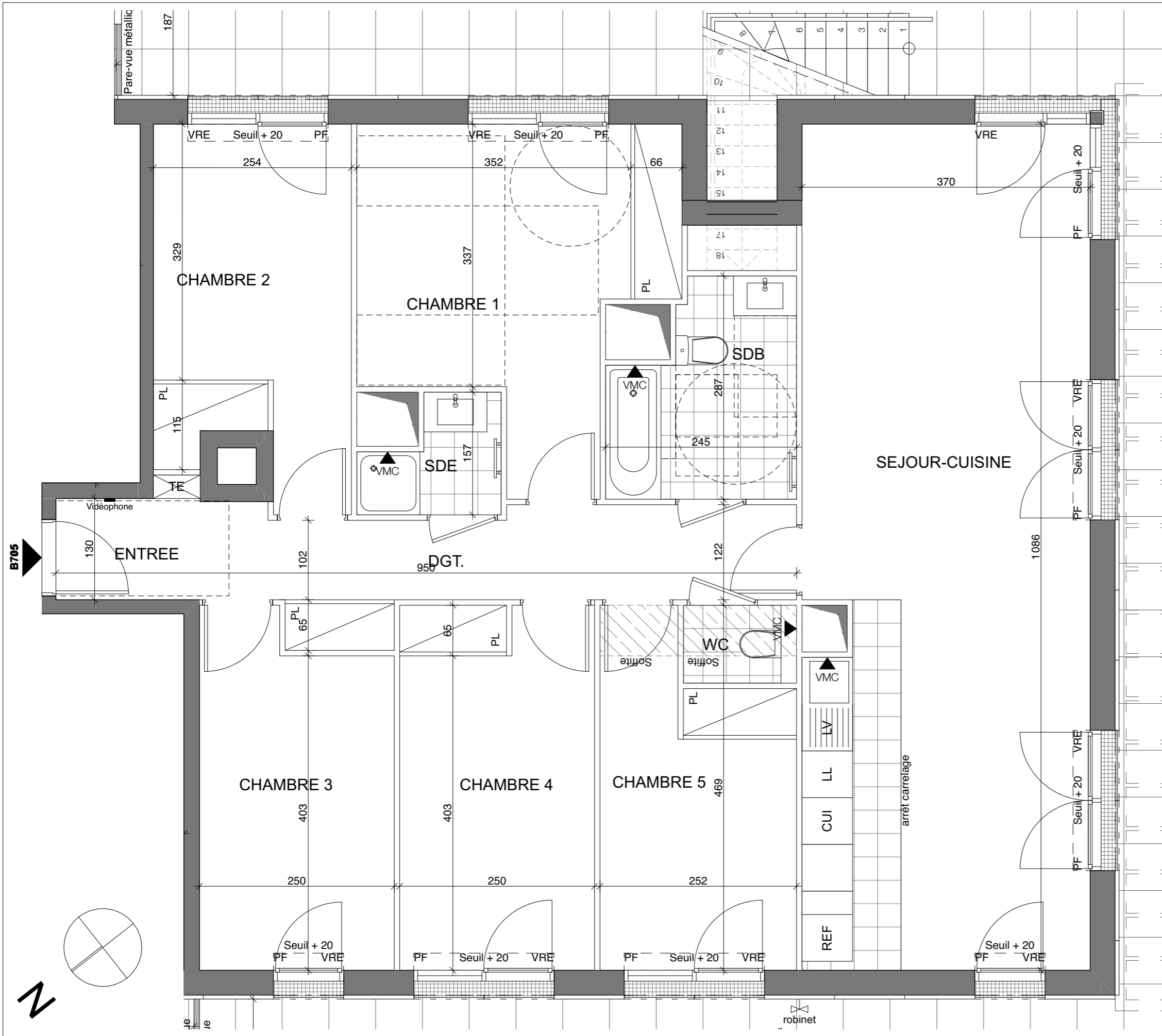


LEGENDE

- F : FENETRE
- PF : PORTE FENETRE
- VR : VOLET ROULANT
- PL : PLACARD
- TE : TABLEAU ELECTRIQUE
- JS : JOUR DE SOUFFRANCE
- LL : EMPLACEMENT LAVE-LINGE
- LV : EMPLACEMENT LAVE-VAISSELLE
- REF : EMPLACEMENT REFRIGERATEUR
- CUI : EMPLACEMENT FOUR-CUISSON

NOTA

- En fonction des nécessités techniques de la réalisation et/ou de la réglementation, des modifications sont susceptibles d'être apportées à ce plan
- Les surfaces et les côtes indiquées (dimensionnelles ou altimétriques) sont soumises aux tolérances réglementaires
- Les soffites, faux-plafonds, rampants, gaines sont susceptibles d'évoluer en situation, nombre et dimensions
- Les canalisations, retombées, regards ne sont pas figurés
- Les plantations figurant sur le plan de situation du lot sont indicatives et pourront faire l'objet de modifications, aussi bien en nombre qu'en type
- Des modifications mineures ou des aménagements de détails nécessaires pour des raisons d'ordre technique ou administratif pourront être reportés sur les plans
- La surface habitable comprend les placards
- Les emplacements machines sont en pointillé mais les appareils ne sont pas fournis
- La literie indiquée dans la chambre est à titre indicatif de la norme handicapé. La literie est non fournie
- Le rectangle dans l'entrée et la salle de bain, les côtes dans la chambre H, et les ronds sont représentés à titre indicatif pour respect de la norme handicapé



NOM DU RESERVATAIRE	DATE	VISA RESERVATAIRE	VISA RESERVANT	ÉCHELLE 1:50		DATE 07/09/2023	INDICE B
---------------------	------	-------------------	----------------	-----------------	--	--------------------	-------------