



LES ATELIERS DE POISSY

Ilot CODOS - 78300 POISSY



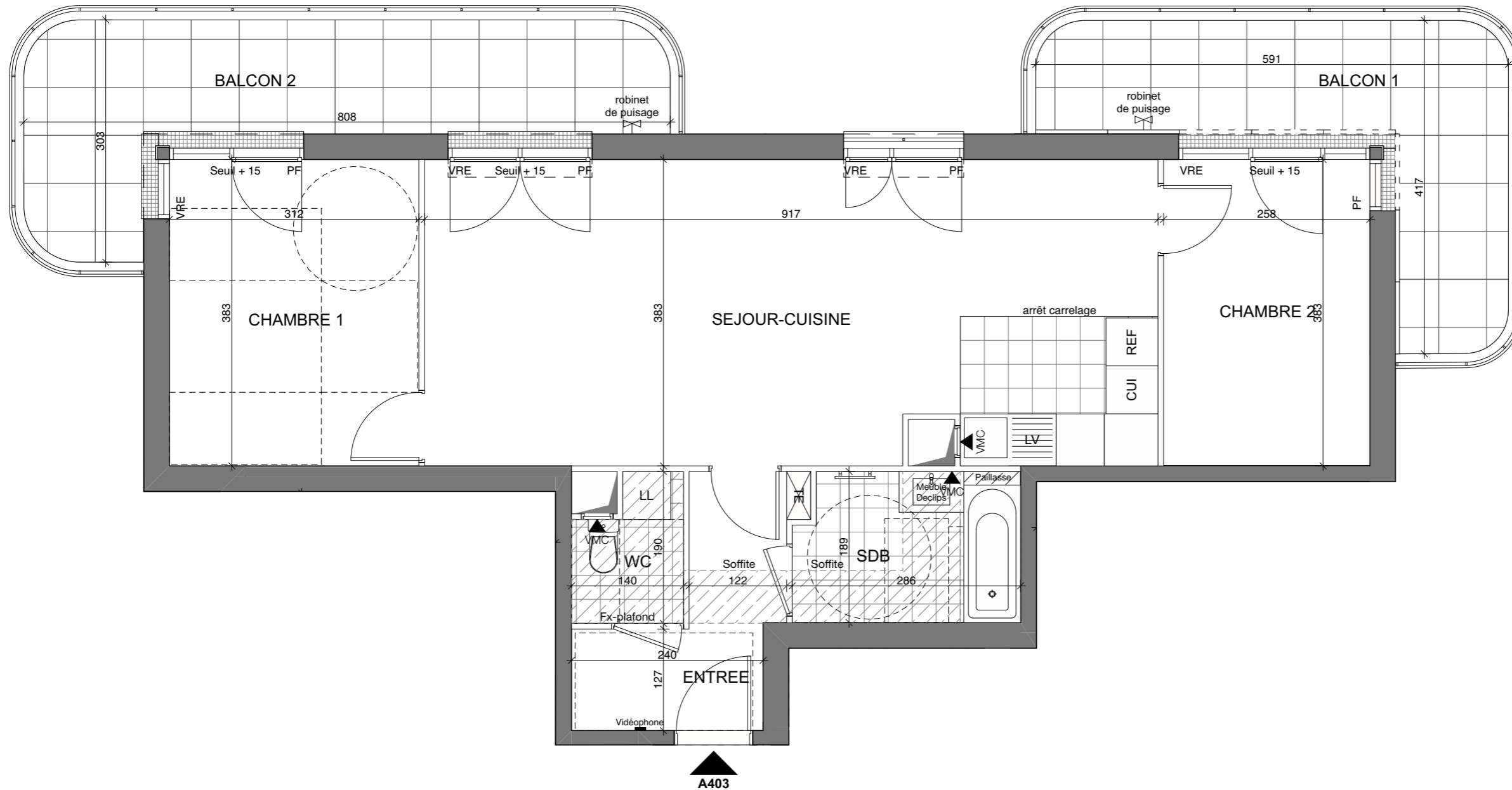
Lot n° A403

3 pièces

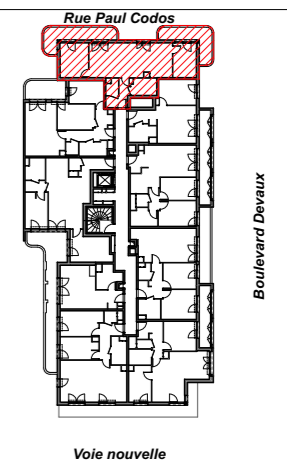
4ème étage

SURFACE HABITABLE EN M²

| | |
|-----------------------------------|---------------------------|
| ENTREE | 5,4 |
| SEJOUR-CUISINE | 34,8 |
| SDB | 5,2 |
| WC | 2,3 |
| CHAMBRE 1 | 12,0 |
| CHAMBRE 2 | 9,9 |
| TOTAL SURFACE HABITABLE | 69,6 m² |
| BALCON 1 | 11,7 |
| BALCON 2 | 13,6 |
| TOTAL SURFACES EXTÉRIEURES | 25,3 m² |



REPERAGE



LEGENDE

- F : FENETRE
- PF : PORTE FENETRE
- VR : VOLET ROULANT
- PL : PLACARD
- TE : TABLEAU ELECTRIQUE
- JS : JOUR DE SOUFFRANCE
- LL : EMPLACEMENT LAVE-LINGE
- LV : EMPLACEMENT LAVE-VAISSELLE
- Ref : EMPLACEMENT REFRIGERATEUR
- Cui : EMPLACEMENT FOUR-CUISSON

NOTA

- En fonction des nécessités techniques de la réalisation et/ou de la réglementation, des modifications sont susceptibles d'être apportées à ce plan
- Les surfaces et les côtes indiquées (dimensionnelles ou altimétriques) sont soumises aux tolérances réglementaires
- Les soffites, faux-plafonds, rampants, gaines sont susceptibles d'évoluer en situation, nombre et dimensions
- Les canalisations, retombées, regards ne sont pas figurés
- Les plantations figurant sur le plan de situation du lot sont indicatives et pourront faire l'objet de modifications, aussi bien en nombre qu'en type
- Des modifications mineures ou des aménagements de détails nécessaires pour des raisons d'ordre technique ou administratif pourront être reportés sur les plans
- La surface habitable comprend les placards
- Les emplacements machines sont en pointillé mais les appareils ne sont pas fournis
- La literie indiquée dans la chambre est à titre indicatif de la norme handicapé. La literie est non fournie
- Le rectangle dans l'entrée et la salle de bain, les côtes dans la chambre H, et les ronds sont représentés à titre indicatif pour respect de la norme handicapé

| | | | | | | | |
|---------------------|------|-------------------|----------------|-----------------|--|--------------------|-------------|
| NOM DU RESERVATAIRE | DATE | VISA RESERVATAIRE | VISA RESERVANT | ÉCHELLE 1:60 | | DATE 07/09/2023 | INDICE B |
|---------------------|------|-------------------|----------------|-----------------|--|--------------------|-------------|