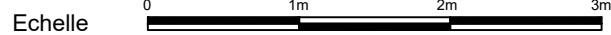
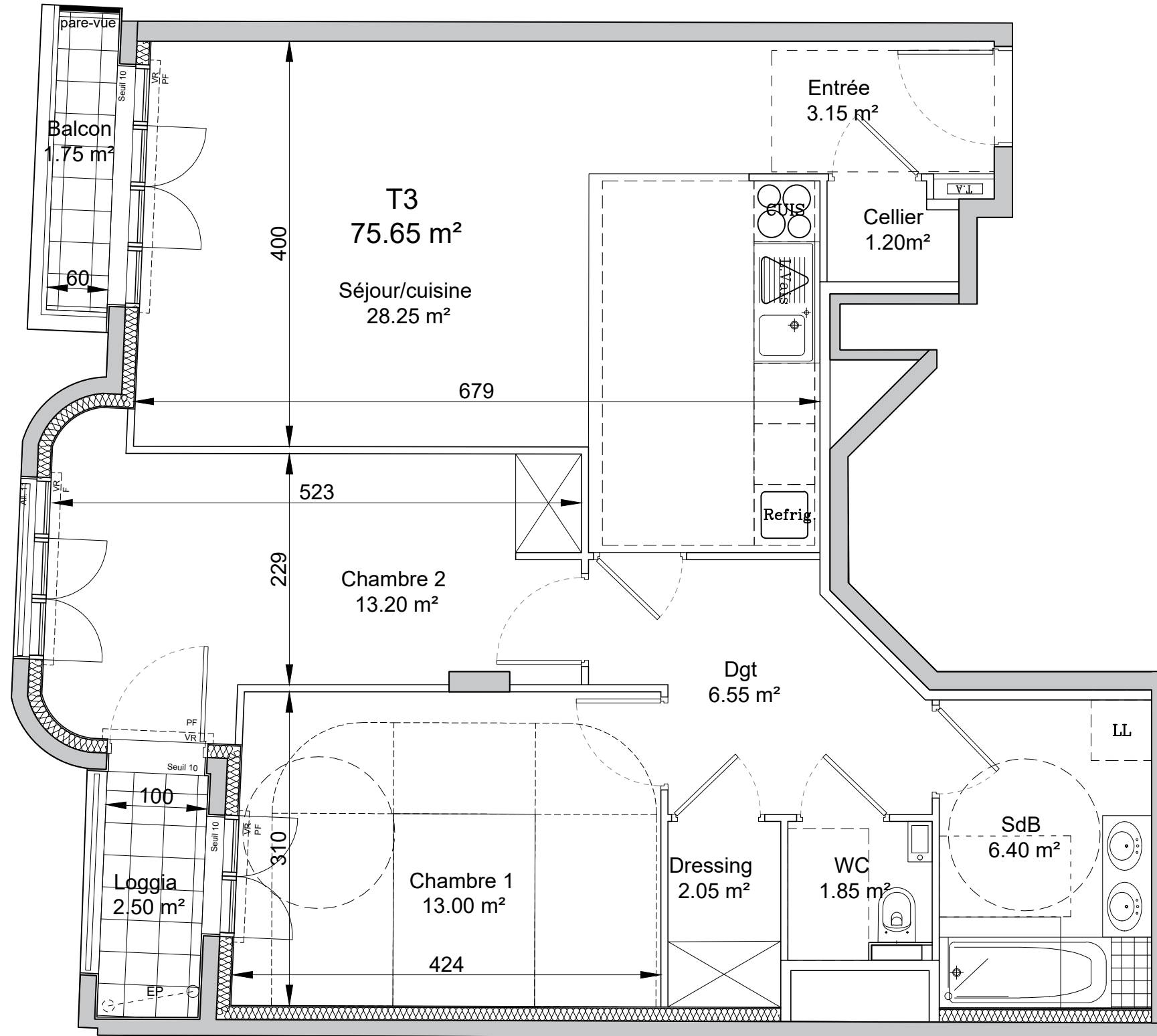




PROVISOIRE



JEAN JAURES  
135-143 rue Jean Jaurès  
92800 PUTEAUX



LOT n° 401

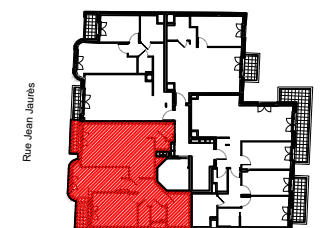
| T3 | R+4 | Bâtiment 1 |
|----|-----|------------|
|----|-----|------------|

|                  |       |                |
|------------------|-------|----------------|
| Entrée           | 3.15  | m <sup>2</sup> |
| Séjour / cuisine | 28.25 | m <sup>2</sup> |
| Chambre 1        | 13.00 | m <sup>2</sup> |
| Chambre 2        | 13.20 | m <sup>2</sup> |
| Salle de bain    | 6.40  | m <sup>2</sup> |
| WC               | 1.85  | m <sup>2</sup> |
| Dressing         | 2.05  | m <sup>2</sup> |
| Cellier          | 1.20  | m <sup>2</sup> |
| Dégagement       | 6.55  | m <sup>2</sup> |

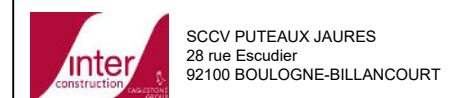
|                          |              |                      |
|--------------------------|--------------|----------------------|
| <b>SURFACE HABITABLE</b> | <b>75.65</b> | <b>m<sup>2</sup></b> |
|--------------------------|--------------|----------------------|

|        |      |                |
|--------|------|----------------|
| Balcon | 1.75 | m <sup>2</sup> |
| Loggia | 2.50 | m <sup>2</sup> |

|                       |              |                      |
|-----------------------|--------------|----------------------|
| <b>TOTAL PRIVATIF</b> | <b>79.90</b> | <b>m<sup>2</sup></b> |
|-----------------------|--------------|----------------------|



MAITRISE D'OUVRAGE(S)



23/11/2022

indice 3

NOTA 1 : Le présent document exprime la figure et les dispositions générales de l'appartement. Des variations peuvent intervenir en fonction des nécessités administratives et techniques de la réalisation, tant en ce qui concerne les dimensions libres que l'équipement (relombées de poutre, soffites, faux-plafonds). Les côtes indiquées sont approximatives, les canalisations et interrupteurs ne sont pas représentés. S'ils figurent sur le plan, le nombre et les dimensions des corps de chauffe sont indicatifs et seront soumis à la conformité de l'étude thermique. Les quadrillages dessinés ne sont pas des calepinages. Les surfaces habitables sont conformes au décret du 23 mars 1997 (art. 4.1)  
NOTA 2 : Les hauteurs des seuils des portes-fenêtres sont comprises entre 5 et 25 cm et correspondent à une différence de hauteur maximale entre l'intérieur et l'extérieur.

| SYMBOLE | DESIGNATION                                      | R   | Réfrigérateur  | All. v | Allège vitrée | TA    | Tableau électrique | VB    | Volet battant      | PV | Pare-vue           |
|---------|--|-----|----------------|--------|---------------|-------|--------------------|-------|--------------------|----|--------------------|
| ○       | Espace de manoeuvre 1.50m                        | CUI | Cuisson        | F      | Fenêtre       | PL Ch | Placard Chaudière  | VC    | Volet coulissant   | RP | Robinet de puisage |
| □       | Aire de manoeuvre                                | LV  | Lave-vaisselle | PF     | Porte-fenêtre | PL    | Placard            | VR    | Volet roulant      |    |                    |
| ■       | Soffites et Faux plafonds hauteur minimum : 2m20 | LL  | Lave-linge     | GC     | Garde-corps   | EP    | Eau pluviale       | VR EI | Volet roulant Elec |    |                    |