

LES ATELIERS DE POISSY

Ilot CODOS - 78300 POISSY



Lot n° B606

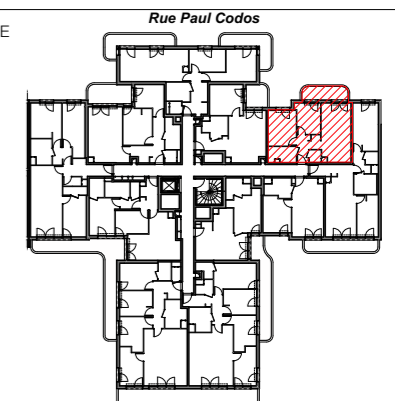
3 pièces

6ème étage

SURFACE HABITABLE EN M²

ENTREE	5,9
SEJOUR-CUISINE	21,2
SDB	5,3
WC	1,8
CHAMBRE 1	12,3
CHAMBRE 2	9,3
TOTAL SURFACE HABITABLE	55,8 m²
BALCON	7,5
TOTAL SURFACES EXTÉRIEURES	7,5 m²

REPERAGE



LEGENDE

F : FENETRE
 PF : PORTE FENETRE
 VR : VOLET ROULANT
 PL : PLACARD
 TE : TABLEAU ELECTRIQUE
 JS : JOUR DE SOUFFRANCE
 LL : EMPLACEMENT LAVE-LINGE
 LV : EMPLACEMENT LAVE-VAISSELLE
 REF : EMPLACEMENT REFRIGERATEUR
 Cui : EMPLACEMENT FOUR-CUISSON

NOTA

- En fonction des nécessités techniques de la réalisation et/ou de la réglementation, des modifications sont susceptibles d'être apportées à ce plan
 - Les surfaces et les côtes indiquées (dimensionnelles ou altimétriques) sont soumises aux tolérances réglementaires
 - Les soffites, faux-plafonds, rampants, gaines sont susceptibles d'évoluer en situation, nombre et dimensions
 - Les canalisations, retombées, regards ne sont pas figurés
 - Les plantations figurant sur le plan de situation du lot sont indicatives et pourront faire l'objet de modifications, aussi bien en nombre qu'en type
 - Des modifications mineures ou des aménagements de détails nécessaires pour des raisons d'ordre technique ou administratif pourront être reportés sur les plans
 - La surface habitable comprend les placards
 - Les emplacements machines sont en pointillé mais les appareils ne sont pas fournis
 - La literie indiquée dans la chambre est à titre indicatif de la norme handicapé. La literie est non fournie
 - Le rectangle dans l'entrée et la salle de bain, les côtes dans la chambre H, et les ronds sont représentés à titre indicatif pour respect de la norme handicapé

NOM DU RESERVATAIRE	DATE	VISA RESERVATAIRE	VISA RESERVANT	ÉCHELLE 1:50	0 1 2 3	DATE 07/09/2023	INDICE B
---------------------	------	-------------------	----------------	-----------------	---------	--------------------	-------------