

Résidence SISLEY

ZAC BOSSUT
 LOT 14 – Rue de la Muserolle
 95300 PONTOISE



LOT n° 102

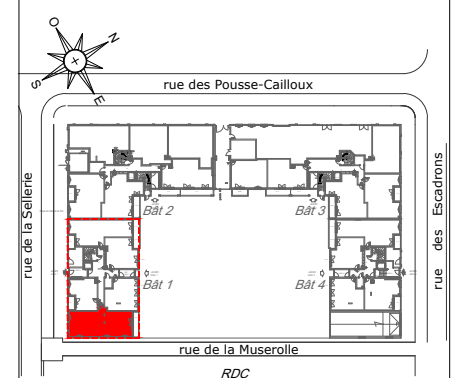
4P Rez-de-Chaussée Bât. 1

Entrée	5.75 m ²
Séjour / Cuisine	26.25 m ²
Dégagement	3.60 m ²
Chambre 1	12.65 m ²
Chambre 2	9.10 m ²
Chambre 3	9.75 m ²
Salle de Bains / WC	5.60 m ²
Salle d'Eau	2.10 m ²
WC	1.30 m ²

SURFACE HABITABLE 76.10 m²

Terrasse 6.90 m²
 Jardin privatif 20.50 m²

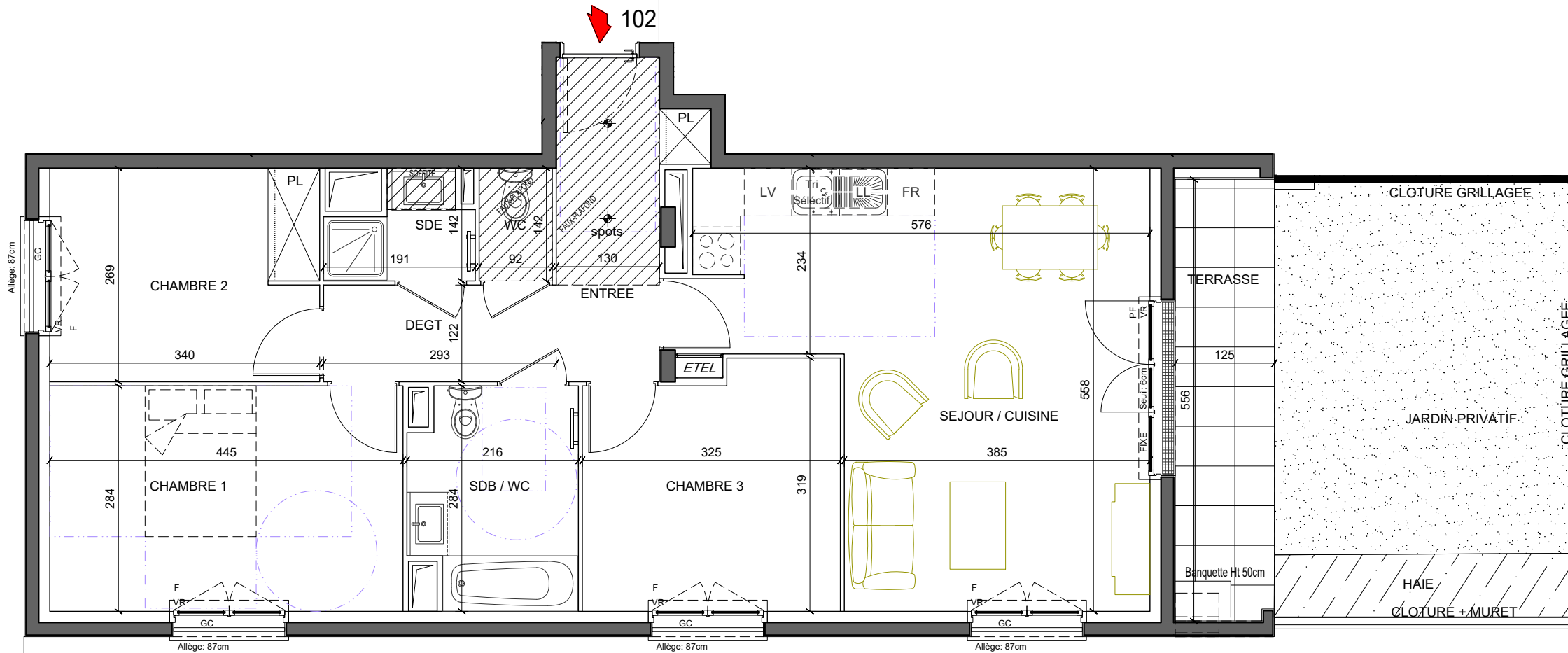
TOTAL PRIVATIF 103.50 m²



MAITRISE D'OUVRAGE



DATE 14 octobre 2022
 indice A



NOTA 1 : Le présent document exprime la figure et les dispositions générales de l'appartement. Des variations peuvent intervenir en fonction des nécessités administratives et techniques de la réalisation, tant en ce qui concerne les dimensions libres que l'équipement (retombées de poutre, soffites, faux-plafonds). Les côtes indiquées sont approximatives, les canalisations et interrupteurs ne sont pas représentés. S'ils figurent sur le plan, le nombre et les dimensions des corps de chauffe sont indicatifs et seront soumis à la conformité de l'étude thermique. Les quadrillages dessinés ne sont pas des calepinages. Les surfaces habitables sont conformes au décret du 23 mars 1997 (art. 4.1)
 NOTA 2 : Les hauteurs des seuils des portes-fenêtres sont comprises entre 5 et 25 cm et correspondent à une différence de hauteur maximale entre l'intérieur et l'extérieur.

SYMBOLE	DESIGNATION	FR Réfrigérateur	All.v Allège vitrée	ETEL Tableau électrique	PV Pare-vue
○	Espace libre diamètre 1.50m	☐ Cuisson	F Fenêtre	PL Placard	RP Robinet de puisage
⋮	Aire de manoeuvre	LV Lave-vaisselle	PF Porte-fenêtre	VR Volet roulant	
▨	Soffites et Faux plafonds hauteur minimale: 2m20	LL Lave-linge	GC Garde-corps	VR EI Volet roulant Elec	