

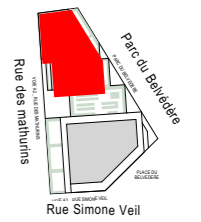
CRESCENDO



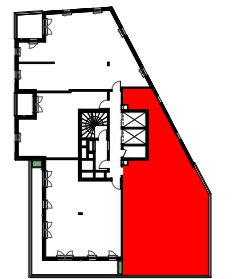
LOT n°	A1503	
T5	R+15	A

SÉJOUR / CUISINE	34,5
CHAMBRE 03	11,6
CHAMBRE 01	9,2
CHAMBRE 02	9,1
CHAMBRE 04	9,1
ENTRÉE	8,2
SDB	5,4
DGT	5,1
SDE	2,3
WC	1,8
PL	1,1
SURFACE HABITABLE	97,4 m²
BALCON	28,2
PRIVATIF	28,2 m²

Plan de masse



Plan étage



MAITRISE D'OUVRAGE



Date : 13/07/2023 Indice : A

VISA du réservataire	VISA du réservant
----------------------	-------------------

LEGENDE PLAN			
F	Fenêtre	LV	Lave-Vaisselle
PF	Porte-Fenêtre	LL	Lave-Linge
AV	Allège vitrée	C	Cuisinière
VR	Volet Roulant	F	Réfrigérateur
GC	Garde-corps	TS	Tri Sélectif
PV	Pare-vue	PL	Placard
⏏	Placard électrique	DGT	Dégagement
RGT	Rangement		
	Faux-Plafond		
HSFP	Hauteur Sous Faux Plafond		
HSPo	Hauteur Sous Poutre		

NOTA

En fonction des nécessités techniques et/ou de la réglementation, des modifications sont susceptibles d'être apportées à ce plan.
 Les surfaces et les côtes indiquées (dimensionnelles ou arithmétiques) sont soumises aux tolérances réglementaires.
 Les soffites, faux-plafonds, rampants, gaines, sont susceptibles d'évoluer en situation, nombre et dimensions.
 Les canalisations, retombées, regards, ne figurent pas sur le plan.
 Les plantations figurant sur le plan de présentation du lot sont indicatives et pourront faire l'objet de modification, aussi bien en nombre qu'en type.
 Des modifications mineures ou des aménagements de détails nécessaires pour des raisons d'ordre technique ou administratif pourront être reportés sur les plans.
 La surface habitable comprend les placards.
 Les emplacements machines sont en pointillés mais les appareils ne sont pas fournis.
 Le rectangle dans l'entrée et la salle de bains, les côtes de la chambre PMR, et les ronds sont représentés à titre indicatif pour respect de la norme handicapée.