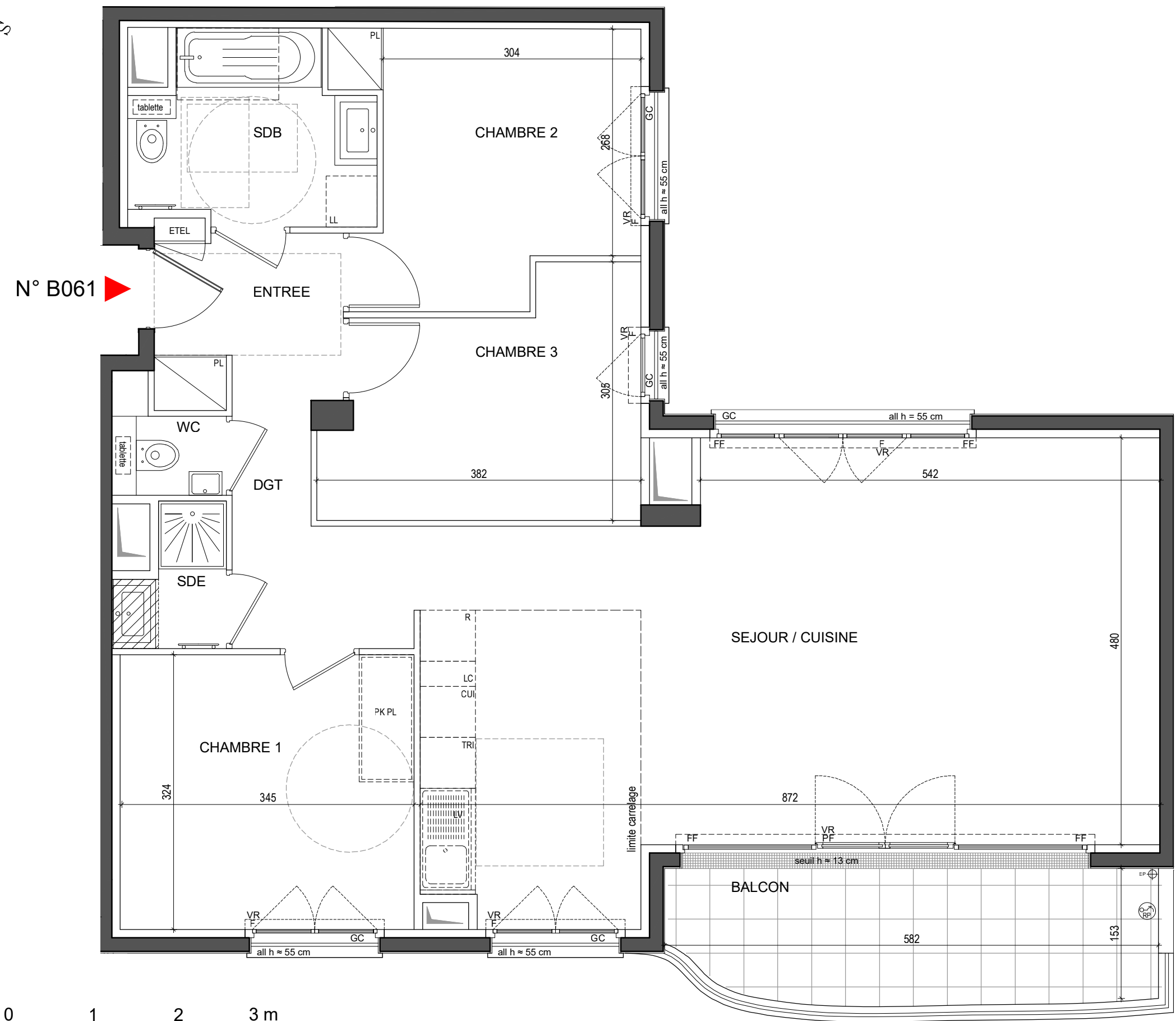
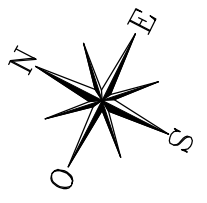


PROVISOIRE



Echelle

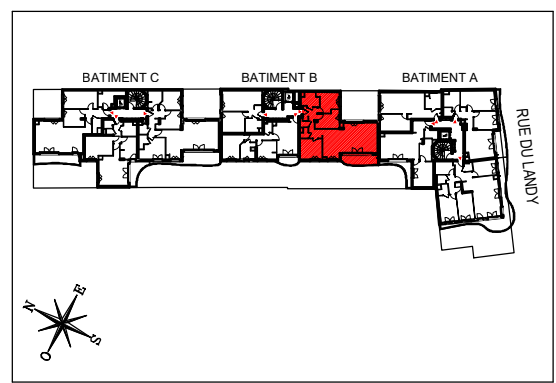
L'Incontournable
31 rue du Landy
92110 - Clichy-la-Garenne



LOT n° B061

4P	R+6	Bâtiment B
-----------	------------	-------------------

Entrée	4,40 m ²
Séjour / Cuisine	40,80 m ²
Chambre 1	11,25 m ²
Chambre 2	10,15 m ²
Chambre 3	9,40 m ²
Salle de bains	5,75 m ²
Salle d'eau	1,85 m ²
Wc	1,50 m ²
Dégagement	4,50 m ²
SURFACE HABITABLE	89,60 m²
Balcon	10,10 m ²
TOTAL PRIVATIF	99,70 m²



MAITRISE D'OUVRAGES
SCCV CLICHY 31 LANDY représentée par

INTER INTERCONSTRUCTION
28 Rue Escudier 92100 Boulogne-Billancourt

SERPI
38 Avenue Hoche 75008 Paris

DATE	indice
Mai 2023	-

NOTA 1 : Le présent document exprime la figure et les dispositions générales de l'appartement. Des variations peuvent intervenir en fonction des nécessités administratives et techniques de la réalisation, tant en ce qui concerne les dimensions libres que l'équipement (retombées de poutre, soffites, faux-plafonds). Les côtes indiquées sont approximatives, les canalisations et interrupteurs ne sont pas représentés. S'ils figurent sur le plan, le nombre et les dimensions des corps chauffe sont indicatifs et seront soumis à la conformité de l'étude thermique. Les quadrillages dessinés ne sont pas des calepinages. Les surfaces habitables sont conformes au décret du 23 mars 1997 (art. 4.1)
NOTA 2 : Les hauteurs des seuils des portes-fenêtres sont comprises entre 5 et 25 cm et correspondent à une différence de hauteur maximale entre l'intérieur et l'extérieur.

SYMBOLE	DESIGNATION	R	All.v	ETEL	VB	PV
○	Espace libre diamètre 1.50m	R Réfrigérateur	All.v Allège vitrée	ETEL Tableau électrique	VB Volet battant	PV Pare-vue
□	Aire de manoeuvre	CUI Cuisson	F Fenêtre	PL Ch Placard Chaudière	VC Volet coulissant	⊕ Robinet de puisage
▨	Soffites et Faux plafonds hauteur minimale: 2m20	LV Lave-vaisselle	PF Porte-fenêtre	PL Placard	VR Volet roulant	FF Fenêtre fixe
▩	Gaine technique	LL Lave-linge	GC Garde-corps	EP Eau pluviale	VR EI Volet roulant Elec	All h Hauteur d'allège
		PK PL Pack placard (pas fourni sauf option)				