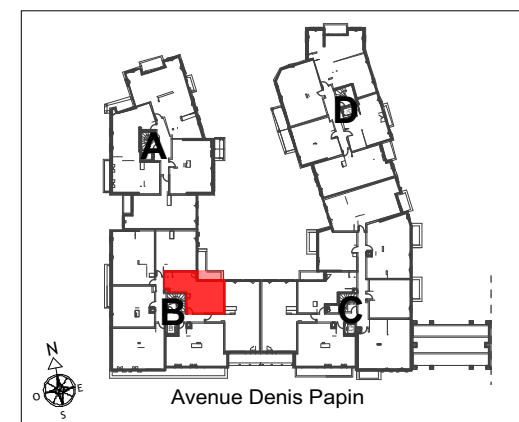


(Plans provisoires / amélioration des prestations en cours)



LOT N°5 B11		
2 Pièces	1 Etage	Bâtiment B
Entrée		4,40 m ²
Séjour / Cuisine		21,25 m ²
Chambre		11,00 m ²
Salle de bains		5,10 m ²
WC		1,75 m ²
SURFACE TOTALE HABITABLE		43,50 m²
Balcon		4,90 m ²
TOTAL PRIVATIF		48,40 m²



MAITRISE D'OUVRAGES

CITYLIFE
15 avenue de Ségur
75007 Paris

inter construction
28 rue Escudier, 92100
Boulogne-Billancourt

SYMBOLE	DESIGNATION	M.V.MC Moteur VMC	R Réfrigérateur	All.v Allège vitrée	TE Tableau électrique	VB Volet battant
	Espace libre diamètre 1,50m		C Cuisson	F Fenêtre	PL Placard	VC Volet coulissant
	Aire de manoeuvre		LV Lave-vaisselle	PF Porte-fenêtre	EP Eau pluviale	VR Volet roulant
	Soffites et Faux-plafonds hauteur minimale: 2m20		LL Lave-linge	GC Garde-corps	RP Robinet de puisage	ST Store occultant

DATE	indice
07 FEVRIER 2022	