

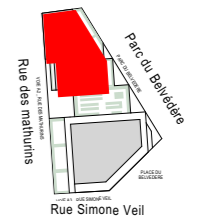
# CRESCENDO



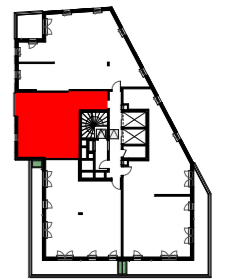
|        |        |
|--------|--------|
| LOT n° | A1701  |
| T2     | R+17 A |

|                          |                |
|--------------------------|----------------|
| SÉJOUR / CUISINE         | 21,8           |
| CHAMBRE 01               | 12,3           |
| SDB                      | 6,4            |
| DGT                      | 1,6            |
| WC                       | 1,4            |
| PL                       | 1,2            |
| <b>SURFACE HABITABLE</b> | <b>44,7 m²</b> |
| LOGGIA                   | 4,5            |
| <b>PRIVATIF</b>          | <b>4,5 m²</b>  |

Plan de masse



Plan étage



## MAITRISE D'OUVRAGE



Date : 13/07/2023    Indice : A

|                      |                   |              |                    |      |                           |  |
|----------------------|-------------------|--------------|--------------------|------|---------------------------|--|
| VISA du réservataire | VISA du réservant | LEGENDE PLAN |                    |      |                           | NOTA   |
|                      |                   | F            | Fenêtre            | LV   | Lave-Vaisselle            | <p>En fonction des nécessités techniques et/ou de la réglementation, des modifications sont susceptibles d'être apportées à ce plan.<br/>           Les surfaces et les côtes indiquées (dimensionnelles ou arithmétiques) sont soumises aux tolérances réglementaires.<br/>           Les soffites, faux-plafonds, rampants, gaines, sont susceptibles d'évoluer en situation, nombre et dimensions.<br/>           Les canalisations, retombées, regards, ne figurent pas sur le plan.<br/>           Les plantations figurant sur le plan de présentation du lot sont indicatives et pourront faire l'objet de modification, aussi bien en nombre qu'en type.<br/>           Des modifications mineures ou des aménagements de détails nécessaires pour des raisons d'ordre technique ou administratif pourront être reportés sur les plans.<br/>           La surface habitable comprend les placards.<br/>           Les emplacements machines sont en pointillés mais les appareils ne sont pas fournis.<br/>           Le rectangle dans l'entrée et la salle de bains, les côtes de la chambre PMR, et les ronds sont représentés à titre indicatif pour respect de la norme handicapée.</p> |
|                      |                   | PF           | Porte-Fenêtre      | LL   | Lave-Linge                |  |
|                      |                   | AV           | Allège vitrée      | C    | Cuisinière                |  |
|                      |                   | VR           | Volet Roulant      | F    | Réfrigérateur             |  |
|                      |                   | GC           | Garde-corps        | TS   | Tri Sélectif              |  |
|                      |                   | PV           | Pare-vue           | PL   | Placard                   |  |
|                      |                   | ⏏            | Placard électrique | DGT  | Dégagement                |  |
|                      |                   |              |                    | RGT  | Rangement                 |  |
|                      |                   |              |                    | HSFP | Hauteur Sous Faux Plafond |  |
|                      |                   |              |                    | HSPo | Hauteur Sous Poutre       |  |