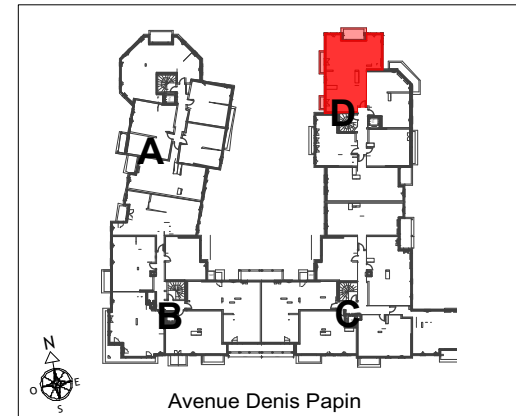


LOT N°4 D21		
4 Pièces	2eme Etage	Bâtiment D
Entrée		8,80 m ²
Séjour		26,40 m ²
cuisine		7,80 m ²
Chambre 1		12,50 m ²
Chambre 2		12,75 m ²
Chambre 3		10,60 m ²
Salle de bains		4,85 m ²
Salle deau & WC		3,05 m ²
WC		1,20 m ²
DGT		1,50 m ²
SURFACE TOTALE HABITABLE		89,45 m²
Balcon 1		1,10 m ²
Balcon 2		1,85 m ²
Balcon 3		5,50 m ²
TOTAL PRIVATIF		97,90 m²



MAITRISE D'OUVRAGES

CITYLIFE
15 avenue de Ségur
75007 Paris

inter construction
28 rue Escudier, 92100
Boulogne-Billancourt

(Plans provisoires / amélioration des prestations en cours)

SYMBOLE	DESIGNATION	M.V.MC Moteur VMC	R	Réfrigérateur	All.v	Allège vitrée	TE	Tableau électrique	VB	Volet battant
	Espace libre diamètre 1,50m		C	Cuisson	F	Fenêtre	PL	Placard	VC	Volet coulissant
	Aire de manoeuvre		LV	Lave-vaisselle	PF	Porte-fenêtre	EP	Eau pluviale	VR	Volet roulant
	Soffites et Faux-plafonds hauteur minimale: 2m20		LL	Lave-linge	GC	Garde-corps	RP	Robinet de puisage	ST	Store occultant

DATE	indice
22 FEVRIER 2022	