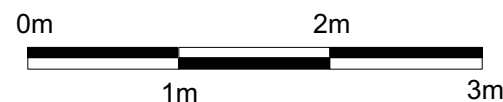


Echelle



(Plans provisoires / amélioration des prestations en cours)

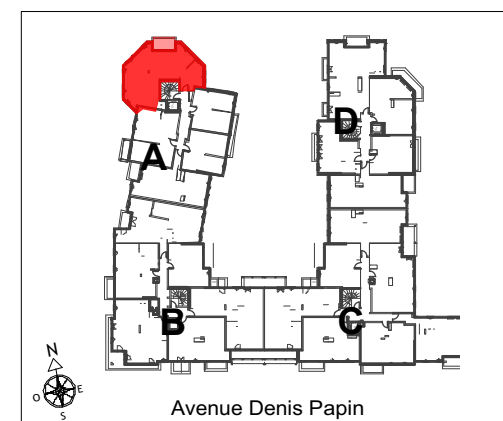
NOUVELLE VAGUE
Le Plessis-Robinson

Avenue Denis Papin
92350 Le Plessis-Robinson



LOT N°4 A21

4 Pièces	2eme Etage	Bâtiment A
Entrée	3,75 m²	
Séjour	28,50 m²	
Cuisine	6,60 m²	
Chambre 1	12,10 m²	
Chambre 2	10,10 m²	
Chambre 3	9,40 m²	
Salle de bains	5,20 m²	
Salle deau / WC	4,70 m²	
WC	1,20 m²	
Dressing	2,70 m²	
DGT	3,00 m²	
SURFACE TOTALE HABITABLE		87,25 m²
Balcon		6,50 m²
TOTAL PRIVATIF		93,75 m²



MAITRISE D'OUVRAGES

CITYLIFE

CITYLIFE
15 avenue de Ségur
75007 Paris

inter
construction

INTERCONSTRUCTION
28 rue Escudier, 92100
Boulogne-Billancourt

DATE
22 FEVRIER 2022

indice