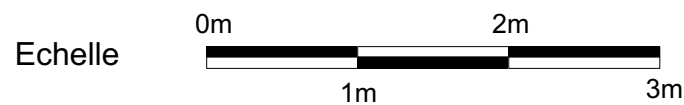
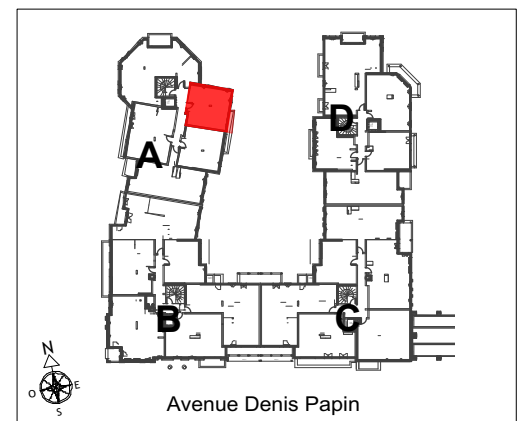


| LOT N°4 A12                     |           |                 |
|---------------------------------|-----------|-----------------|
| 2 Pièces                        | 1er Etage | Bâtiment A      |
| Séjour / Cuisine                |           | 23,70 m2        |
| Chambre                         |           | 12,90 m2        |
| Salle de bains                  |           | 4,95 m2         |
| WC                              |           | 1,30 m2         |
| <b>SURFACE TOTALE HABITABLE</b> |           | <b>42,85 m2</b> |
| Balcon                          |           | 1,85 m2         |
| <b>TOTAL PRIVATIF</b>           |           | <b>44,70 m2</b> |



*(Plans provisoires / amélioration des prestations en cours)*



**MAITRISE D'OUVRAGES**



CITYLIFE  
15 avenue de Ségur  
75007 Paris



INTERCONSTRUCTION  
28 rue Escudier, 92100  
Boulogne-Billancourt

| DATE            | indice |
|-----------------|--------|
| 22 FEVRIER 2022 |        |

| SYMBOLE | DESIGNATION                                      | M.VMC Moteur VMC | R Réfrigérateur   | All.v Allège vitrée | TE Tableau électrique | VB Volet battant    |
|---------|--|------------------|-------------------|---------------------|-----------------------|---------------------|
|         | Espace libre diamètre 1,50m                      |                  | C Cuisson         | F Fenêtre           | PL Placard            | VC Volet coulissant |
|         | Aire de manoeuvre                                |                  | LV Lave-vaisselle | PF Porte-fenêtre    | EP Eau pluviale       | VR Volet roulant    |
|         | Soffites et Faux-plafonds hauteur minimale: 2m20 |                  | LL Lave-linge     | GC Garde-corps      | RP Robinet de puisage | ST Store occultant  |

NOTA 1: Le présent document exprime la figure et les dispositions générales de l'appartement. Des variations peuvent intervenir en fonction des nécessités administratives et techniques de la réalisation, tant en ce qui concerne les dimensions libres de l'équipement (retombée de poutre, soffites, faux plafonds). Les côtes indiquées sont approximatives, les canalisations et interrupteurs ne sont pas représentés. S'ils figurent sur le plan, le nombre et les dimensions des corps de chauffe sont indicatifs et seront soumis à la conformité de l'étude thermique. Les quadrillages dessinés ne sont pas des calepinages. Les surfaces habitables sont conformes au décret du 23 mars 1997(art.4.1)  
NOTA 2: Les hauteurs des seuils des portes-fenêtres sont comprises entre 5 et 25 cm et correspondent à une différence de hauteur maximale entre l'intérieur et l'extérieur.