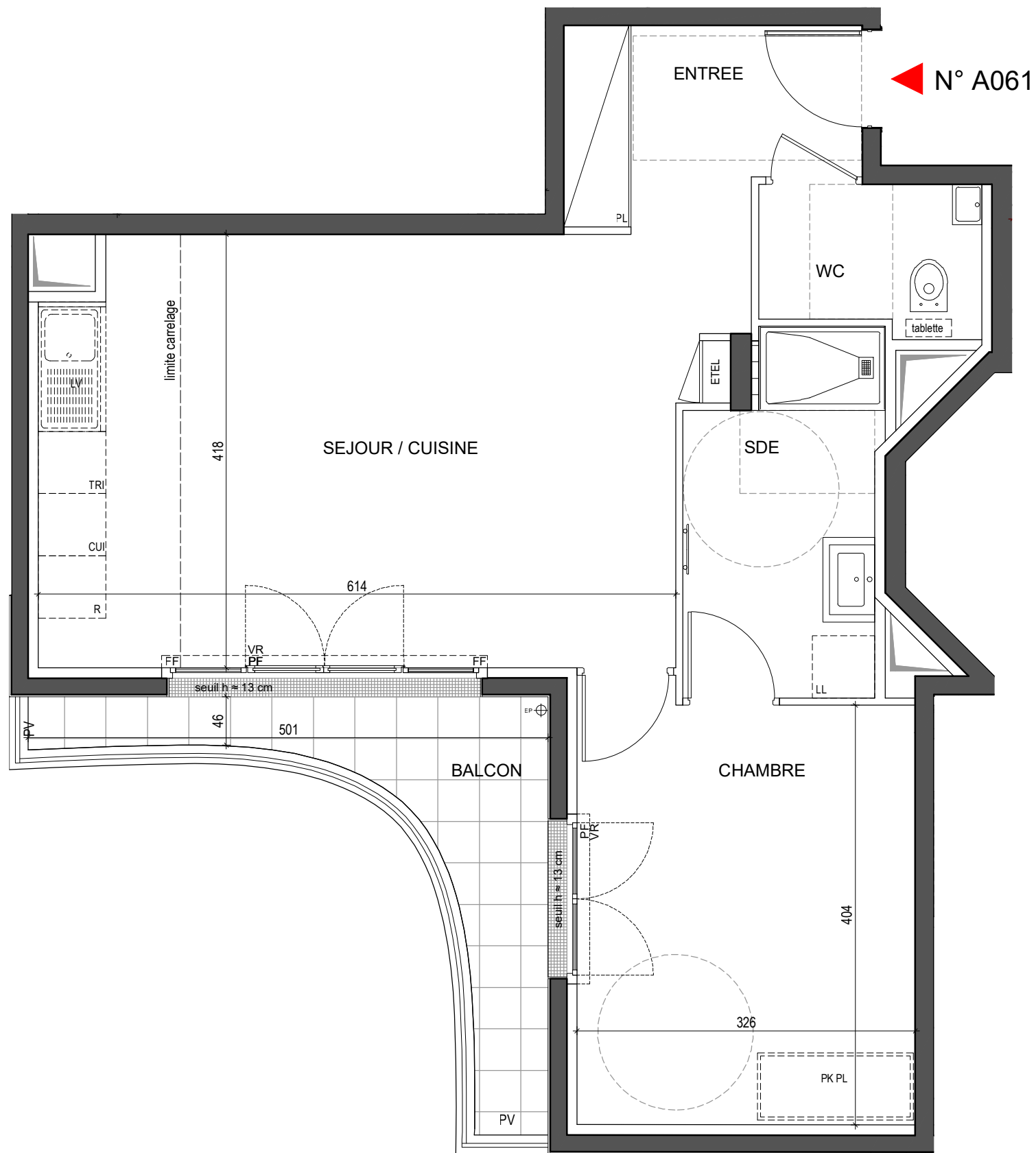


**PROVISOIRE**



**N° A061**

**L'Incontournable**

31 rue du Landy  
92110 - Clichy-la-Garenne



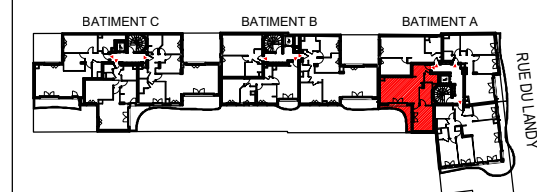
**LOT n° A061**

|           |            |                   |
|-----------|------------|-------------------|
| <b>2P</b> | <b>R+6</b> | <b>Bâtiment A</b> |
|-----------|------------|-------------------|

|                  |                      |
|------------------|----------------------|
| Entrée           | 5,15 m <sup>2</sup>  |
| Séjour / Cuisine | 26,10 m <sup>2</sup> |
| Chambre          | 13,45 m <sup>2</sup> |
| Salle d'eau      | 6,20 m <sup>2</sup>  |
| Wc               | 2,95 m <sup>2</sup>  |

|                          |                            |
|--------------------------|----------------------------|
| <b>SURFACE HABITABLE</b> | <b>53,85 m<sup>2</sup></b> |
| Balcon                   | 7,25 m <sup>2</sup>        |

|                       |                            |
|-----------------------|----------------------------|
| <b>TOTAL PRIVATIF</b> | <b>61,10 m<sup>2</sup></b> |
|-----------------------|----------------------------|



**MAITRISE D'OUVRAGES**

SCCV CLICHY 31 LANDY représentée par



INTERCONSTRUCTION  
28 Rue Escudier 92100 Boulogne-Billancourt



SERPI  
38 Avenue Hoche 75008 Paris



Echelle

NOTA 1 : Le présent document exprime la figure et les dispositions générales de l'appartement. Des variations peuvent intervenir en fonction des nécessités administratives et techniques de la réalisation, tant en ce qui concerne les dimensions libres que l'équipement (retombées de poutre, soffites, faux-plafonds). Les côtes indiquées sont approximatives, les canalisations et interrupteurs ne sont pas représentés. S'ils figurent sur le plan, le nombre et les dimensions des corps chauffe sont indicatifs et seront soumis à la conformité de l'étude thermique. Les quadrillages dessinés ne sont pas des calepinages. Les surfaces habitables sont conformes au décret du 23 mars 1997 (art. 4.1)  
NOTA 2 : Les hauteurs des seuils des portes-fenêtres sont comprises entre 5 et 25 cm et correspondent à une différence de hauteur maximale entre l'intérieur et l'extérieur.

| SYMBOLE | DESIGNATION                                      | R     | All.v                                 | ETEL                    | VB               | PV                 |
|---------|--|-------|---------------------------------------|-------------------------|------------------|--------------------|
| ○       | Espace libre diamètre 1.50m                      | R     | Allégé vitrée                         | Tableau électrique      | Volet battant    | Pare-vue           |
| ○       | Aire de manoeuvre                                | CUI   | Fenêtre                               | PL Ch Placard Chaudière | Volet coulissant | Robinet de puisage |
| ▨       | Soffites et Faux plafonds hauteur minimale: 2m20 | LV    | Porte-fenêtre                         | PL Placard              | VR               | Fenêtre fixe       |
| ▨       | Gaine technique                                  | LL    | Garde-corps                           | EP                      | VR EI            | Hauteur d'allège   |
|         |  | PK PL | Pack placard (pas fourni sauf option) |                         |                  |                    |

|             |               |
|-------------|---------------|
| <b>DATE</b> | <b>indice</b> |
| Mai 2023    | -             |