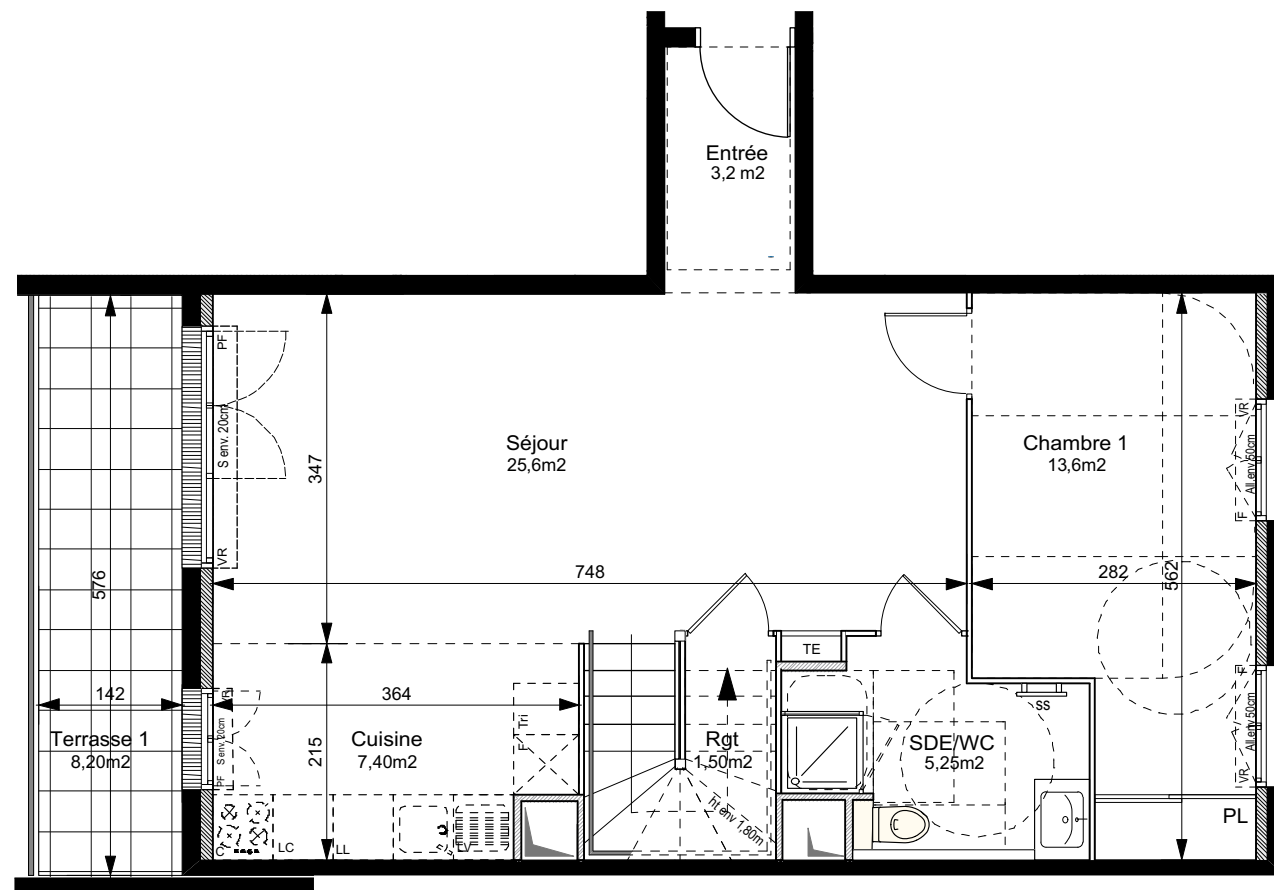
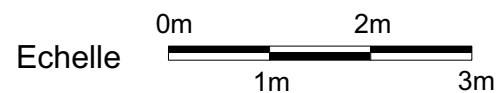


4e Etage



3e Etage



(Plans provisoires / amélioration des prestations en cours)

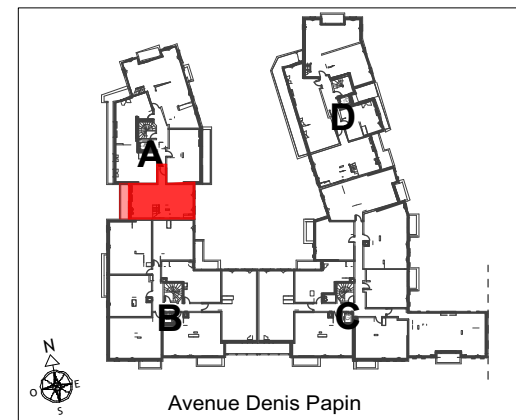
NOTA 1: Le présent document exprime la figure et les dispositions générales de l'appartement. Des variations peuvent intervenir en fonction des nécessités administratives et techniques de la réalisation, tant en ce qui concerne les dimensions libres de l'équipement (retombée de poutre, soffites, faux plafonds). Les côtes indiquées sont approximatives, les canalisations et interrupteurs ne sont pas représentés. S'ils figurent sur le plan, le nombre et les dimensions des corps de chauffe sont indicatifs et seront soumis à la conformité de l'étude thermique. Les quadrillages dessinés ne sont pas des calepinages. Les surfaces habitables sont conformes au décret du 23 mars 1997(art.4.1)
 NOTA 2: Les hauteurs des seuils des portes-fenêtres sont comprises entre 5 et 25 cm et correspondent à une différence de hauteur maximale entre l'intérieur et l'extérieur.

SYMBOLE	DESIGNATION	M.VMC Moteur VMC	R	Réfrigérateur	All.v	Allège vitrée	TE	Tableau électrique	VB	Volet battant
	Espace libre diamètre 1,50m		C	Cuisson	F	Fenêtre	PL	Placard	VC	Volet coulissant
	Aire de manoeuvre		LV	Lave-vaisselle	PF	Porte-fenêtre	EP	Eau pluviale	VR	Volet roulant
	Soffites et Faux-plafonds hauteur minimale: 2m20		LL	Lave-linge	GC	Garde-corps	RP	Robinet de puisage	ST	Store occultant



LOT N°5 A34 duplex

4 Pièces	3e/4e Etage	Bâtiment A
Entrée	3,20 m ²	
Séjour	25,60 m ²	
Cuisine	7,40 m ²	
Chambre 1	13,60 m ²	
Chambre 2	13,00 m ²	
Chambre 3	12,20 m ²	
Salle de bains	6,60 m ²	
Salle d'eau & WC	5,25 m ²	
WC	1,35 m ²	
RGT	1,50 m ²	
Palier	2,85 m ²	
SURFACE TOTALE HABITABLE	92,55 m²	
Terrasse 1	8,20 m ²	
Terrasse 2	7,00 m ²	
Terrasse 3	7,10 m ²	
TOTAL PRIVATIF	114,85 m²	



MAITRISE D'OUVRAGES

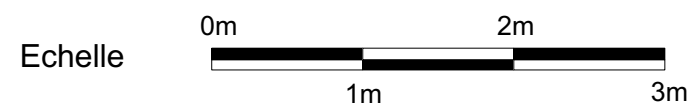
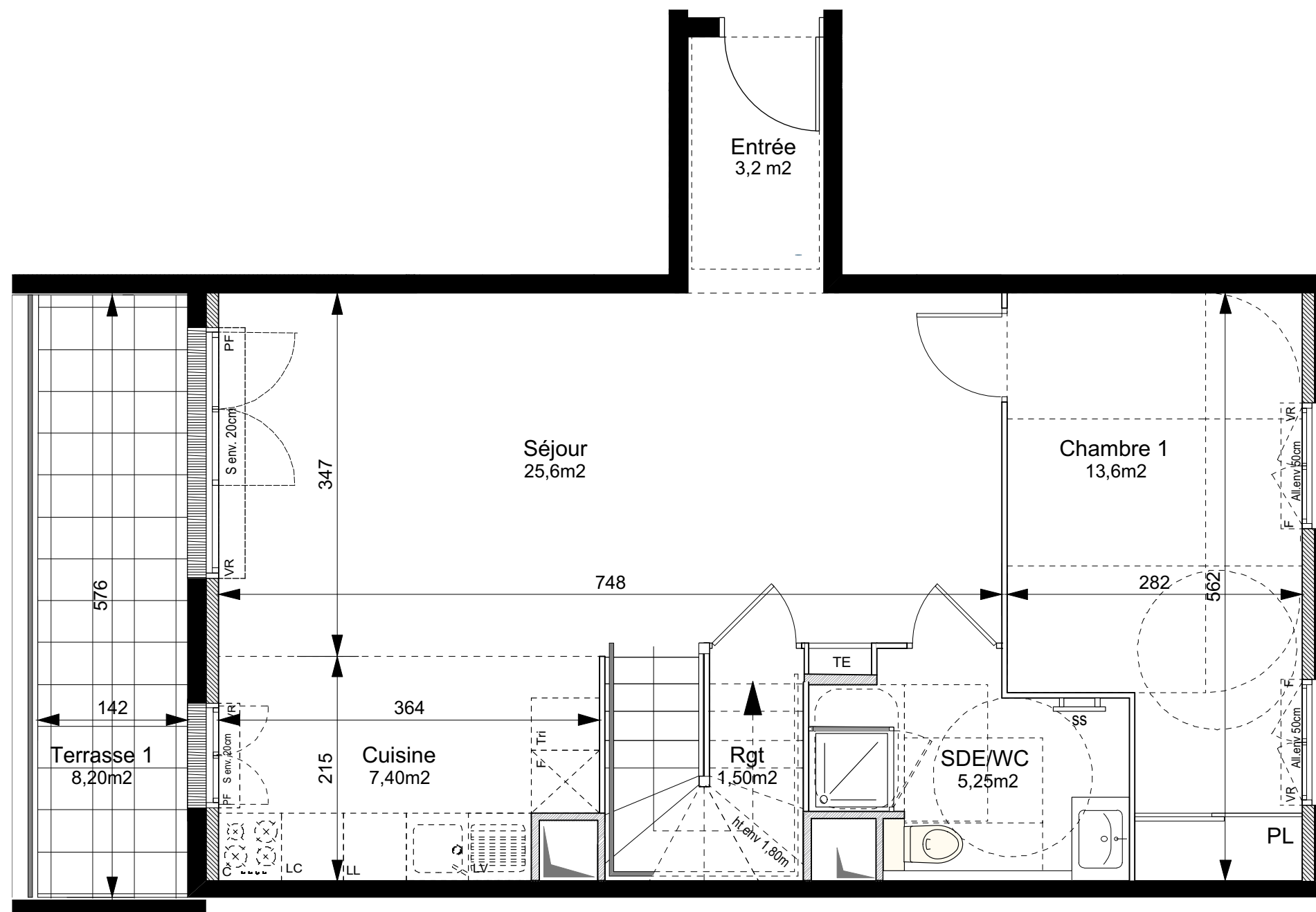
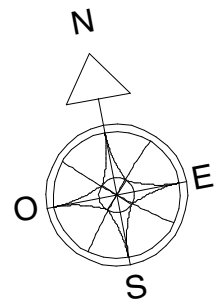


CITYLIFE
15 avenue de Ségur
75007 Paris

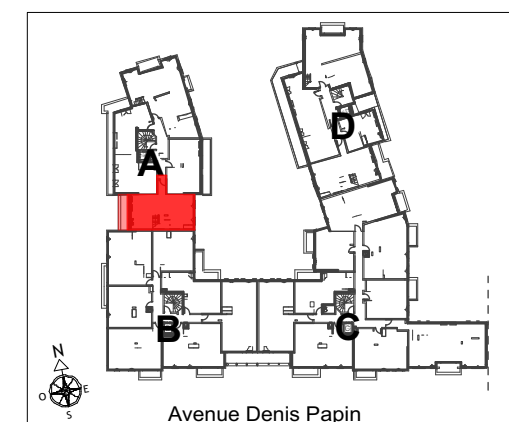


INTERCONSTRUCTION
28 rue Escudier, 92100
Boulogne-Billancourt

DATE	indice
07 FEVRIER 2022	



LOT N°5 A34 duplex			
4 Pièces	3e Etage	Bâtiment A	
Entrée		3,20 m ²	
Séjour		25,60 m ²	
Cuisine		7,40 m ²	
Chambre 1		13,60 m ²	
Chambre 2		13,00 m ²	
Chambre 3		12,20 m ²	
Salle de bains		6,60 m ²	
Salle d'eau & WC		5,25 m ²	
WC		1,35 m ²	
RGT		1,50 m ²	
Palier		2,85 m ²	
SURFACE TOTALE HABITABLE		92,55 m²	
Terrasse 1		8,20 m ²	
Terrasse 2		7,00 m ²	
Terrasse 3		7,10 m ²	
TOTAL PRIVATIF		114,85 m²	



MAITRISE D'OUVRAGES



CITYLIFE
15 avenue de Ségur
75007 Paris

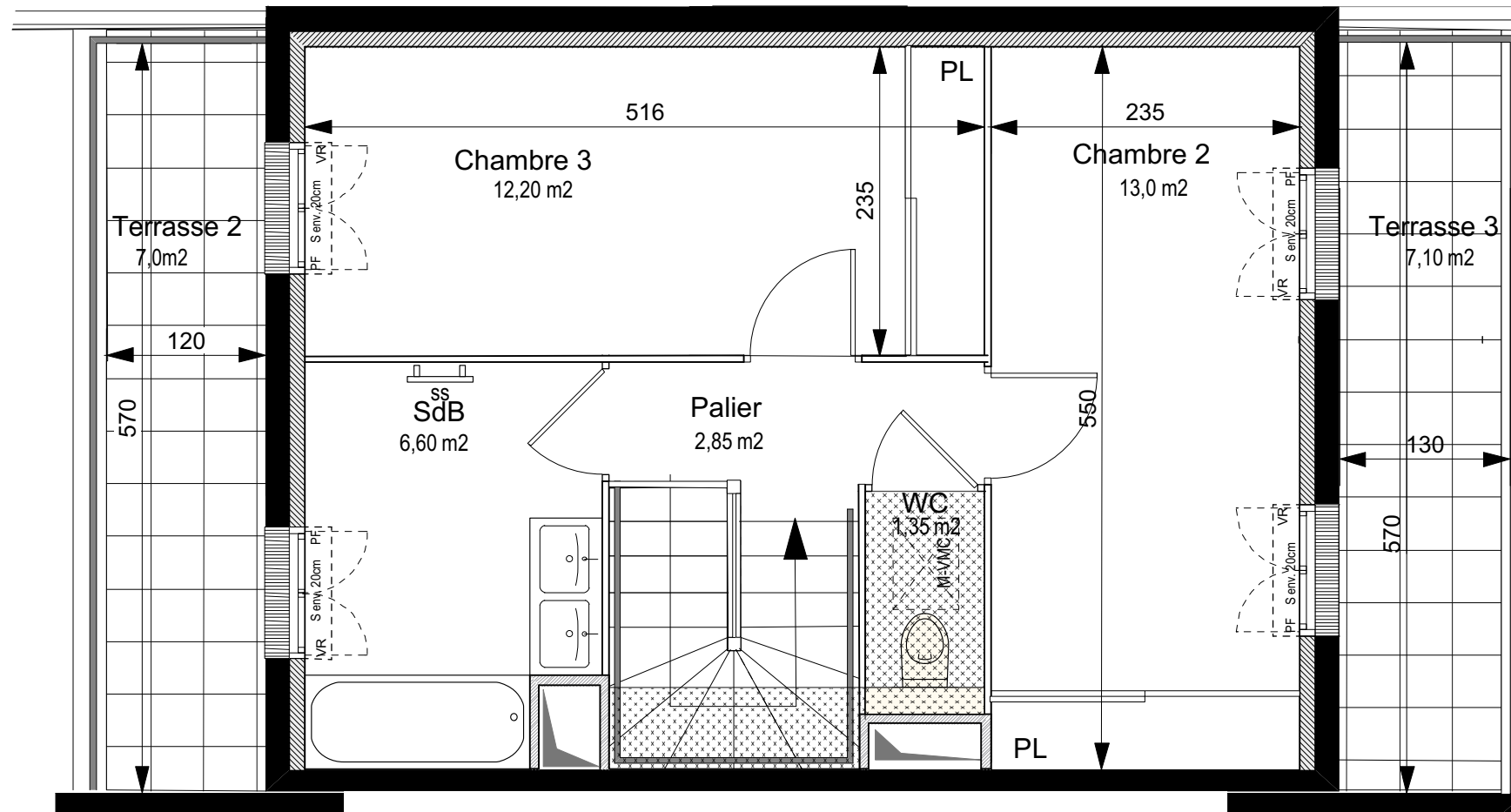
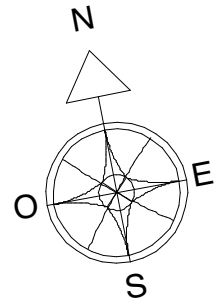


INTERCONSTRUCTION
28 rue Escudier, 92100
Boulogne-Billancourt

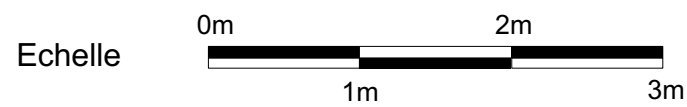
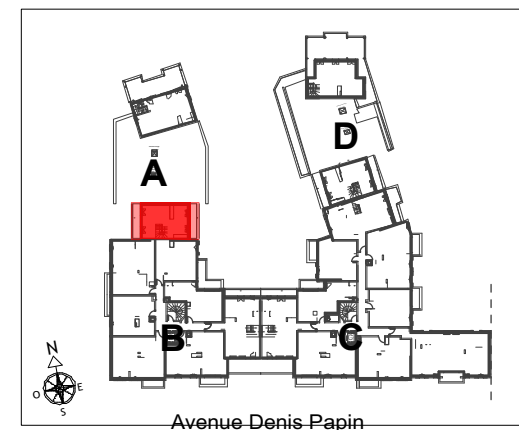
(Plans provisoires / amélioration des prestations en cours)

NOTA 1: Le présent document exprime la figure et les dispositions générales de l'appartement. Des variations peuvent intervenir en fonction des nécessités administratives et techniques de la réalisation, tant en ce qui concerne les dimensions libres de l'équipement (retombée de poutre, soffites, faux plafonds). Les côtes indiquées sont approximatives, les canalisations et interrupteurs ne sont pas représentés. S'ils figurent sur le plan, le nombre et les dimensions des corps de chauffe sont indicatifs et seront soumis à la conformité de l'étude thermique. Les quadrillages dessinés ne sont pas des calepinages. Les surfaces habitables sont conformes au décret du 23 mars 1997(art.4.1)
NOTA 2: Les hauteurs des seuils des portes-fenêtres sont comprises entre 5 et 25 cm et correspondent à une différence de hauteur maximale entre l'intérieur et l'extérieur.

SYMBOLE	DESIGNATION	M.VMC Moteur VMC	R Réfrigérateur	All.v Allège vitrée	TE Tableau électrique	VB Volet battant
	Espace libre diamètre 1,50m		C Cuisson	F Fenêtre	PL Placard	VC Volet coulissant
	Aire de manoeuvre		LV Lave-vaisselle	PF Porte-fenêtre	EP Eau pluviale	VR Volet roulant
	Soffites et Faux-plafonds hauteur minimale: 2m20		LL Lave-linge	GC Garde-corps	RP Robinet de puisage	ST Store occultant



LOT N°5 A34 duplex		
4 Pièces	4e Etage	Bâtiment A
Entrée		3,20 m²
Séjour		25,60 m²
Cuisine		7,40 m²
Chambre 1		13,60 m²
Chambre 2		13,00 m²
Chambre 3		12,20 m²
Salle de bains		6,60 m²
Salle d'eau & WC		5,25 m²
WC		1,35 m²
RGT		1,50 m²
Palier		2,85 m²
SURFACE TOTALE HABITABLE		92,55 m²
Terrasse 1		8,20 m²
Terrasse 2		7,00 m²
Terrasse 3		7,10 m²
TOTAL PRIVATIF		114,85 m²



(Plans provisoires / amélioration des prestations en cours)

MAITRISE D'OUVRAGES



CITYLIFE
15 avenue de Ségur
75007 Paris



INTERCONSTRUCTION
28 rue Escudier, 92100
Boulogne-Billancourt

NOTA 1: Le présent document exprime la figure et les dispositions générales de l'appartement. Des variations peuvent intervenir en fonction des nécessités administratives et techniques de la réalisation, tant en ce qui concerne les dimensions libres de l'équipement (retombée de poutre, soffites, faux plafonds). Les côtes indiquées sont approximatives, les canalisations et interrupteurs ne sont pas représentés. S'ils figurent sur le plan, le nombre et les dimensions des corps de chauffe sont indicatifs et seront soumis à la conformité de l'étude thermique. Les quadrillages dessinés ne sont pas des calepinages. Les surfaces habitables sont conformes au décret du 23 mars 1997(art.4.1)
NOTA 2: Les hauteurs des seuils des portes-fenêtres sont comprises entre 5 et 25 cm et correspondent à une différence de hauteur maximale entre l'intérieur et l'extérieur.

SYMBOLE	DESIGNATION	M.VMC Moteur VMC	R Réfrigérateur	All.v Allège vitrée	TE Tableau électrique	VB Volet battant
	Espace libre diamètre 1,50m		C Cuisson	F Fenêtre	PL Placard	VC Volet coulissant
	Aire de manoeuvre		LV Lave-vaisselle	PF Porte-fenêtre	EP Eau pluviale	VR Volet roulant
	Soffites et Faux-plafonds hauteur minimale: 2m20		LL Lave-linge	GC Garde-corps	RP Robinet de puisage	ST Store occultant

DATE	indice
07 FEVRIER 2022	